

หนังสือชี้ชวนสรุปข้อมูลสำคัญ

บลจ. ไทยพาณิชย์
SCB 

บริษัทหลักทรัพย์จัดการกองทุน
ไทยพาณิชย์ จำกัด
การเข้าร่วมการต่อต้านทุจริต :
ได้รับการรับรอง CAC

กองทุนเปิดไทยพาณิชย์หุ้นทุนปันผล
SCB DIVIDEND STOCK OPEN END FUND
(SCBDVFUND)

(ชนิดจ่ายเงินปันผล : SCBDV)

กองทุนรวมตราสารทุน
กองทุนที่ลงทุนแบบไม่มีความเสี่ยงต่างประเทศ



คุณกำลังจะลงทุนอะไร?



กองทุนรวมนี้เหมาะกับใคร?



คุณต้องระวังอะไรเป็นพิเศษ?



สัดส่วนของประเภททรัพย์สินที่ลงทุน



ค่าธรรมเนียม



ผลการดำเนินงาน



ข้อมูลอื่นๆ

การลงทุนในกองทุนรวมไม่ใช่การฝากเงิน



คุณกำลังจะลงทุนอะไร?

กองทุนลงทุนในหรือมีไว้ซึ่งตราสารแห่งทุน โดยมี net exposure ในตราสารดังกล่าว โดยเฉลี่ยในรอบปีบัญชีไม่น้อยกว่าร้อยละ 80 ของมูลค่าทรัพย์สินของกองทุนรวม ซึ่งจะเน้นการลงทุนในหลักทรัพย์ประเภทหุ้นที่จดทะเบียนในตลาดหลักทรัพย์แห่งประเทศไทย ที่มีนโยบายหรือมีการจ่ายเงินปันผลอย่างสม่ำเสมอ ส่วนที่เหลือจะลงทุนในหลักทรัพย์ของบริษัททั้งที่จดทะเบียนและไม่ได้จดทะเบียนในตลาดหลักทรัพย์ตลอดจนตราสารการเงินอื่น ๆ ในสัดส่วนที่เหมาะสมของแต่ละช่วงเวลา ทั้งนี้ กองทุนอาจลงทุนในสัญญาซื้อขายล่วงหน้า (Derivatives) เพื่อเพิ่มประสิทธิภาพการบริหารการลงทุน (Efficient portfolio management) ทั้งนี้ เพื่อให้สร้างผลตอบแทนจากการลงทุนได้เพิ่มขึ้น และ/หรือลดค่าใช้จ่ายของกองทุน และอาจลงทุนลงทุนในสัญญาซื้อขายล่วงหน้า (Derivatives) เพื่อบริหารความเสี่ยง และจะไม่ลงทุนในหรือมีไว้ซึ่งตราสารที่มีลักษณะของสัญญาซื้อขายล่วงหน้าแฝง (Structured Note)

กองทุนมีกลยุทธ์การลงทุน มุ่งหวังให้ผลประกอบการสูงกว่าดัชนีชี้วัด (active management)



กองทุนรวมนี้เหมาะกับใคร?

- ผู้ลงทุนที่สามารถรับความผันผวนของราคาหุ้นที่กองทุนรวมไปลงทุน ซึ่งอาจจะปรับตัวเพิ่มสูงขึ้น หรือลดลงจนต่ำกว่ามูลค่าที่ลงทุนและทำให้ขาดทุนได้
- ผู้ที่สามารถลงทุนในระยะกลางถึงระยะยาว โดยคาดหวังผลตอบแทนในระยะยาวที่ดีกว่าการลงทุนในตราสารหนี้ทั่วไป

กองทุนรวมนี้ไม่เหมาะกับใคร

- ผู้ลงทุนที่เน้นการได้รับผลตอบแทนในจำนวนเงินที่แน่นอน หรือรักษาเงินต้นให้อยู่ครบ



ท่าอย่างไรหากยังไม่เข้าใจนโยบาย และความเสี่ยงของกองทุนนี้

- อ่านหนังสือชี้ชวนฉบับเต็ม หรือสอบถามผู้สนับสนุนการขายและบริษัทจัดการ
- อย่าลงทุนหากไม่เข้าใจลักษณะและความเสี่ยงของกองทุนรวมนี้ดีพอ

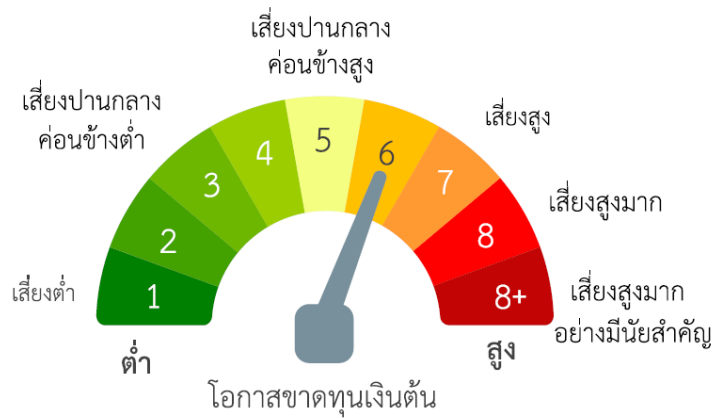


คุณต้องระวังอะไรเป็นพิเศษ?

คำเตือนที่สำคัญ

- กองทุนอาจลงทุนในสัญญาซื้อขายล่วงหน้าเพื่อเพิ่มประสิทธิภาพในการบริหารการลงทุน (Efficient Portfolio Management (EPM)) กองทุนจึงมีความเสี่ยงมากกว่ากองทุนที่ลงทุนในหลักทรัพย์อ้างอิงโดยตรง เนื่องจากใช้เงินลงทุนในจำนวนที่น้อยกว่าจึงมีกำไร/ขาดทุนสูงกว่าการลงทุนในหลักทรัพย์อ้างอิงโดยตรง
- ในกรณีที่มิมีแนวโน้มว่าจะมีการขายคืนหน่วยลงทุนเกินกว่า 2 ใน 3 ของจำนวนหน่วยลงทุนที่จำหน่ายได้แล้วทั้งหมด บริษัทจัดการอาจใช้ดุลยพินิจในการเลิกกองทุนรวม และอาจยกเลิกคำสั่งซื้อขายหน่วยลงทุนที่ได้รับไว้แล้วหรือหยุดรับคำสั่งดังกล่าวได้

แผนภาพแสดงตำแหน่งความเสี่ยงของกองทุนรวม



ปัจจัยความเสี่ยงที่สำคัญ

ความเสี่ยงจากความผันผวนของราคาหลักทรัพย์

ความผันผวนของผลการดำเนินงาน (SD)

ต่ำ

สูง

< 5%	5-10%	10-15%	15-25%	> 25%
------	-------	--------	--------	-------

กลุ่มหุ้นที่เน้นลงทุน

ต่ำ

สูง

general	large cap	mid/small	sector
---------	-----------	-----------	--------

ความเสี่ยงจากการกระจุกตัวลงทุนในผู้ออกตราสาร

การกระจุกตัวลงทุนในผู้ออกตราสารรวม

ต่ำ

สูง

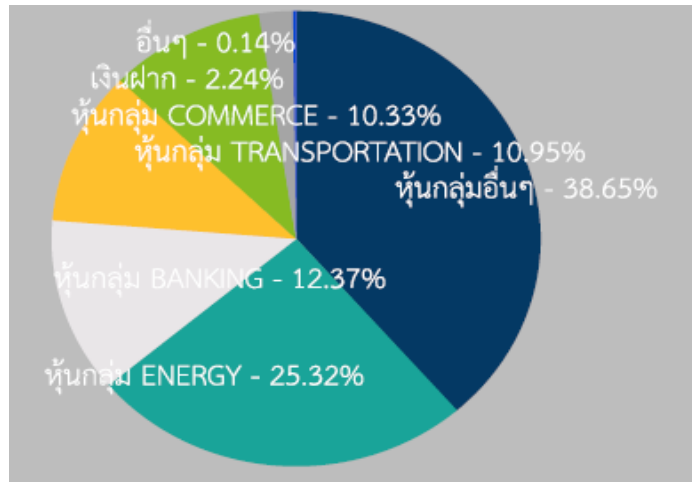
≤ 10%	10-20%	20-50%	50-80%	> 80%
-------	--------	--------	--------	-------

*คุณสามารถดูข้อมูลเพิ่มเติมได้ที่ www.scbam.com



สัดส่วนของประเภททรัพย์สินที่ลงทุน

% ของ NAV



ชื่อทรัพย์สินและการลงทุนสูงสุด 5 อันดับ

SCBDVFUND

ชื่อทรัพย์สิน	% ของ NAV
หุ้น บมจ.ปตท.	6.06
หุ้น บมจ.ท่าอากาศยานไทย	5.60
หุ้น บมจ.ซีพี ออลล์	5.03
หุ้น บมจ.บีทีเอส กรุ๊ป โฮลดิ้งส์	3.90
หุ้น บมจ.แอดวานซ์ อินโฟร์ เซอร์วิส	3.80

หมายเหตุ: เป็นข้อมูล ณ วันที่ 30 ธันวาคม 2562

ทั้งนี้คุณสามารถดูข้อมูลที่เป็นปัจจุบันได้ที่ website: www.scbam.com



ค่าธรรมเนียม

*** ค่าธรรมเนียมมีผลกระทบต่อผลตอบแทนที่คุณจะได้รับ
ดังนั้น คุณควรพิจารณาการเรียกเก็บค่าธรรมเนียมดังกล่าวก่อนการลงทุน ***

ค่าธรรมเนียมที่เรียกเก็บจากกองทุนรวม (% ต่อปีของ NAV)



หมายเหตุ:

- ค่าธรรมเนียมดังกล่าวรวมภาษีมูลค่าเพิ่ม ภาษีธุรกิจเฉพาะหรือภาษีอื่นใดแล้ว
- ค่าใช้จ่ายอื่น ๆ เมื่อคำนวณรวมกับค่าธรรมเนียมการจัดการ ค่าธรรมเนียมผู้ดูแลผลประโยชน์ ค่าธรรมเนียมนายทะเบียนหน่วยลงทุน ค่าธรรมเนียมที่ปรึกษาการลงทุน (ถ้ามี) และค่าธรรมเนียมในการจัดจำหน่าย (ถ้ามี) ที่เรียกเก็บจริง ต้องไม่เกินค่าธรรมเนียมและค่าใช้จ่ายทั้งหมดของกองทุน
- ผู้ลงทุนสามารถดูข้อมูลค่าธรรมเนียมย้อนหลัง 3 ปี ในหนังสือชี้ชวนแบบเต็มได้ที่ www.scbam.com

ค่าธรรมเนียมที่เรียกเก็บจากผู้ถือหน่วย (% ของมูลค่าซื้อขาย)

รายการ	สูงสุดไม่เกิน	เก็บจริง
ค่าธรรมเนียมการขาย	0.535%	0.535%
ค่าธรรมเนียมการรับซื้อคืน	0.535%	ยกเว้นไม่เรียกเก็บ
ค่าธรรมเนียมการสับเปลี่ยนหน่วยลงทุน		
- ค่าธรรมเนียมการสับเปลี่ยนเข้า	0.535%	0.535%
- ค่าธรรมเนียมการสับเปลี่ยนออก	0.535%	ยกเว้นไม่เรียกเก็บ
ค่าธรรมเนียมการโอนหน่วย	10 บาท ต่อ 1,000 หน่วยลงทุน	10 บาท ต่อ 1,000 หน่วยลงทุน
ค่าธรรมเนียมการออกเอกสารแสดงสิทธิในหน่วยลงทุน	ตามที่นายทะเบียนเรียกเก็บ	ตามที่นายทะเบียนเรียกเก็บ
ค่าใช้จ่ายอื่น ๆ	ตามที่จ่ายจริง	ตามที่จ่ายจริง

หมายเหตุ:

- ค่าธรรมเนียมดังกล่าวรวมภาษีมูลค่าเพิ่ม ภาษีธุรกิจเฉพาะหรือภาษีอื่นใดแล้ว
- ค่าธรรมเนียมการขาย / รับซื้อคืน / สับเปลี่ยนหน่วยลงทุนอาจเรียกเก็บจากผู้ตั้งซื้อหน่วยลงทุนแต่ละกลุ่มหรือแต่ละรายในอัตราที่ไม่เท่ากัน โดยบริษัทจัดการจะแจ้งรายละเอียดและหลักเกณฑ์ให้ทราบต่อไป
- ผู้ลงทุนสามารถดูข้อมูลค่าธรรมเนียมย้อนหลัง 3 ปี ในหนังสือชี้ชวนแบบเต็มได้ที่ www.scbam.com



ผลการดำเนินงานในอดีต

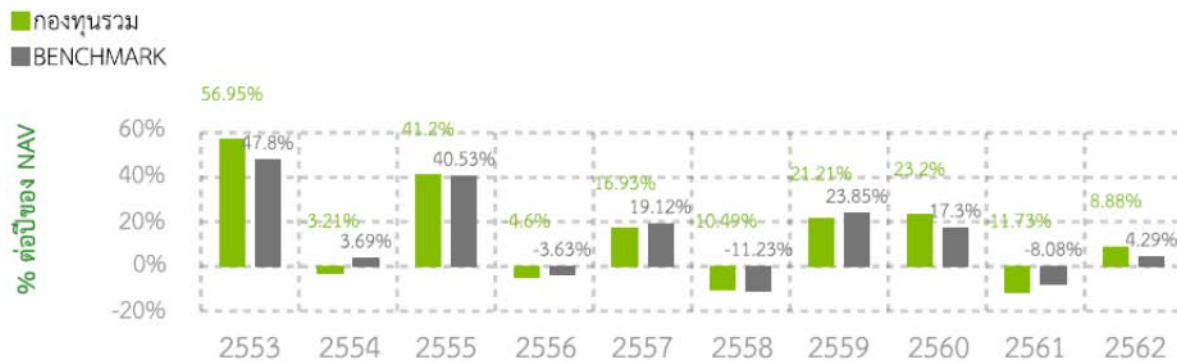
ผลการดำเนินงานในอดีต มิได้เป็นสิ่งยืนยันถึงผลการดำเนินงานในอนาคต

ดัชนีชี้วัด คือ

ดัชนีผลตอบแทนรวมตลาดหลักทรัพย์แห่งประเทศไทย (SET TRI) สัดส่วน 100%

เนื่องจากกองทุนนี้เน้นนโยบายลงทุนในหุ้นจดทะเบียนในตลาดหลักทรัพย์แห่งประเทศไทยเป็นหลัก

ผลการดำเนินงานย้อนหลังตามปีปฏิทิน



* ในปีที่กองทุนจดทะเบียน ผลการดำเนินงานจะแสดงตั้งแต่วันที่จดทะเบียนกองทุนจนถึงสิ้นปีปฏิทิน

กองทุนนี้เคยมีผลขาดทุนสูงสุดในช่วงเวลา 5 ปี คือ -22.92%

* กรณีกองทุนจดทะเบียนไม่ครบ 5 ปี จะแสดงค่าที่เกิดขึ้นตั้งแต่จดทะเบียนกองทุนจนถึงวันที่รายงาน

ความผันผวนของผลการดำเนินงาน (Standard Deviation) คือ 11.97% ต่อปี

* กรณีกองทุนจดทะเบียนไม่ครบ 5 ปี จะแสดงค่าที่เกิดขึ้นตั้งแต่จดทะเบียนกองทุนจนถึงวันที่รายงาน

ประเภทกองทุนรวมเพื่อใช้เปรียบเทียบผลการดำเนินงาน ณ จุดขาย คือ Equity Large Cap

* คุณสามารถดูข้อมูลที่เป็นปัจจุบันได้ที่ www.scbam.com

ผลการดำเนินงานย้อนหลังแบบปักหมุด

กองทุน	Year to Date	3 เดือน	Percentile	6 เดือน	Percentile	1 ปี	Percentile	3 ปี	Percentile	5 ปี	Percentile	10 ปี	Percentile	ตั้งแต่จัดตั้ง
ผลตอบแทนกองทุนรวม	8.88%	-1.99%	25	-4.99%	5	8.88%	5	5.79%	25	5.14%	5	11.88%	25	10.45%
ผลตอบแทนตัวชี้วัด	4.29%	-3.04%	75	-7.52%	75	4.29%	25	3.99%	50	4.33%	25	11.81%	25	10.54%
ความผันผวนของกองทุน	10.19%	5.43%	5	7.95%	5	10.19%	50	10.54%	50	11.97%	95	15.05%	75	16.50%
ความผันผวนของตัวชี้วัด	9.40%	5.00%	5	7.32%	5	9.40%	5	9.58%	5	11.55%	95	15.03%	75	19.16%

หมายเหตุ: สำหรับผลการดำเนินงานย้อนหลังแบบปักหมุดตั้งแต่ 1 ปีขึ้นไป แสดงเป็น % ต่อปี

* เป็นข้อมูล ณ วันที่ 30 ธันวาคม 2562 คุณสามารถดูข้อมูลที่เป็นปัจจุบันได้ที่ www.scbam.com

ตารางแสดงผลการดำเนินงานของกลุ่ม Equity Large Cap ณ วันที่ 31 ธันวาคม 2562

Peer Percentile	Return (%)						Standard Deviation (%)					
	3M	6M	1Y	3Y	5Y	10Y	3M	6M	1Y	3Y	5Y	10Y
5 th Percentile	-0.97	-5.59	6.89	5.91	5.10	12.28	9.82	10.32	9.41	9.92	9.78	14.13
25 th Percentile	-2.13	-6.53	3.75	4.70	3.97	11.23	10.74	10.96	9.84	10.29	10.25	14.46
50 th Percentile	-2.60	-7.51	2.30	3.58	3.35	10.38	11.29	11.44	10.19	10.59	10.65	14.70
75 th Percentile	-3.59	-8.44	0.38	2.84	2.04	9.59	12.01	11.99	10.61	11.05	11.09	15.12
95 th Percentile	-4.02	-14.43	-11.04	-0.95	-0.08	8.78	16.56	16.35	13.23	12.48	11.91	16.49



ข้อมูลอื่น ๆ

นโยบายการจ่ายเงินปันผล	จ่าย (ไม่เกินปีละ 2 ครั้ง)		
ประวัติการจ่ายเงินปันผล	วันปิดสมุดทะเบียน	วันที่จ่าย	อัตรา (บาท/หน่วย)
	8 พ.ย. 2562	19 พ.ย. 2562	0.1200
	9 พ.ค. 2562	21 พ.ค. 2562	0.1000
	9 พ.ย. 2561	20 พ.ย. 2561	0.1000
	9 พ.ค. 2561	18 พ.ค. 2561	0.8000
	เงินปันผลรวม ตั้งแต่จัดตั้งกองทุน	26 ครั้ง	18.0900
ผู้ดูแลผลประโยชน์	ธนาคารกรุงศรีอยุธยา จำกัด (มหาชน)		
วันที่จดทะเบียน	16 กันยายน 2546		
อายุโครงการ	ไม่กำหนด		
ซื้อและขายคืนหน่วยลงทุน	<p><u>วันทำการซื้อ:</u> ทุกวันทำการซื้อขายหน่วยลงทุน ตั้งแต่เวลาเปิดทำการ – 15.30 น. (ทางอินเทอร์เน็ต ตั้งแต่เวลาเริ่มให้บริการ – 16.00 น.) มูลค่าขั้นต่ำของการซื้อครั้งแรก: 1 บาท มูลค่าขั้นต่ำของการซื้อครั้งถัดไป: 1 บาท</p> <p><u>วันทำการขาย:</u> ทุกวันทำการซื้อขายหน่วยลงทุน ตั้งแต่เวลาเปิดทำการ – 15.30 น. (ทางอินเทอร์เน็ต ตั้งแต่เวลาเริ่มให้บริการ – 16.00 น.) มูลค่าขั้นต่ำของการขายคืน: 1 บาท ยอดคงเหลือขั้นต่ำ: 1 บาท</p> <p>ระยะเวลาการรับเงินค่าขายคืน: ภายใน 5 วันทำการหลังจากวันทำรายการขายคืน (โดยทั่วไปจะได้รับเงินภายใน 2 วันทำการซื้อขายหน่วยลงทุนนับจากวันทำรายการขายคืน (T+2))</p> <p>คุณสามารถตรวจสอบมูลค่าทรัพย์สินรายวันได้ที่: - www.scbam.com ทุกวันทำการ - Call Center 0-2777-7777 กด 0 กด 6</p>		
รายชื่อผู้จัดการกองทุน	น.ส. จารุกัทร ทองลงยา นาย ชนาพัทธ์ ภัทราคม นาย ณัฐดนัย ประทานพรทิพย์ น.ส. นิภาพร ทิพย์อาภรณ์ นาย สมหวัง จิรฐิติอำไพวงศ์	23 มิถุนายน 2554 9 ธันวาคม 2559 13 พฤษภาคม 2556 8 กรกฎาคม 2552 28 พฤศจิกายน 2554	

	นาง สุทธิณีย์ ลิ้มปัทม์ นาย วสวัตดี จีรวชิญ นาย ศิวะ อังสุนทรสถิตย์ นาย สถิตย์พงษ์ จันทจักรวงศ์ นาย พูนศักดิ์ โล่ห์สุนทร นาย ไพริชน์ นิตยานุภาพ	13 สิงหาคม 2558 1 กรกฎาคม 2561 23 กรกฎาคม 2561 22 สิงหาคม 2562 22 มีนาคม 2554 28 พฤษภาคม 2558
อัตราส่วนหมุนเวียนการลงทุนของกองทุนรวม (PTR)	0.61	
ผู้สนับสนุนการขายหรือรับซื้อคืน	ธนาคารไทยพาณิชย์ จำกัด (มหาชน) ผู้สนับสนุนการขายหรือรับซื้อคืนหน่วยลงทุนที่บริษัทจัดการแต่งตั้งขึ้น (ถ้ามี)	
ติดต่อสอบถาม รับหนังสือชี้ชวน ร้องเรียน	บริษัทหลักทรัพย์จัดการกองทุนไทยพาณิชย์ จำกัด ที่อยู่: ชั้น 7 – 8 อาคาร 1 ไทยพาณิชย์ ปาร์ค พลาซ่า เลขที่ 18 ถนนรัชดาภิเษก แขวงจตุจักร เขตจตุจักร กรุงเทพฯ 10900 โทรศัพท์: 0-2949-1500 หรือ 0-2777-7777 กด 0 กด 6 website: www.scbam.com email: advisory.scbam@scb.co.th	
ธุรกรรมที่อาจก่อให้เกิดความขัดแย้งทางผลประโยชน์	คุณสามารถตรวจสอบธุรกรรมที่อาจก่อให้เกิดความขัดแย้งทางผลประโยชน์ได้ที่ www.scbam.com	

- การลงทุนในหน่วยลงทุนไม่ใช่การฝากเงิน รวมทั้งไม่ได้โดยภายใต้ความคุ้มครองของสถาบันคุ้มครองเงินฝาก จึงมีความเสี่ยงจากการลงทุนซึ่งผู้ลงทุนอาจไม่ได้รับเงินลงทุนคืนเต็มจำนวน
- ได้รับอนุมัติจัดตั้ง และอยู่ภายใต้การกำกับดูแลของสำนักงาน ก.ล.ต.
- การพิจารณาว่าหนังสือชี้ชวนในการเสนอขายหน่วยลงทุนของกองทุนรวมนี้มีได้เป็นการแสดงว่าสำนักงาน ก.ล.ต. ได้รับรองถึงความถูกต้องของข้อมูลในหนังสือชี้ชวนของกองทุนรวม หรือได้ประกันราคาหรือผลตอบแทนของหน่วยลงทุนที่เสนอขายนั้น ทั้งนี้ บริษัทจัดการกองทุนรวม ได้สอบทานข้อมูลในหนังสือชี้ชวนส่วนสรุปข้อมูลสำคัญ ณ วันที่ 31 ธันวาคม 2562 แล้วด้วยความระมัดระวังในฐานะผู้รับผิดชอบในการดำเนินการของกองทุนรวมและขอรับรองว่าข้อมูลดังกล่าวถูกต้อง ไม่เป็นเท็จ และไม่ทำให้ผู้อื่นสำคัญผิด

คำอธิบายเพิ่มเติม

ปัจจัยความเสี่ยงที่สำคัญ

ความเสี่ยงจากความผันผวนของราคาหลักทรัพย์ (Market Risk) : ความเสี่ยงที่มูลค่าของหลักทรัพย์ที่กองทุนรวมลงทุนจะเปลี่ยนแปลงเพิ่มขึ้นหรือลดลงจากปัจจัยภายนอก เช่น สภาวะเศรษฐกิจการลงทุน ปัจจัยทางการเมืองทั้งในและต่างประเทศ เป็น

ต้น ซึ่งพิจารณาได้จากค่า standard deviation (SD) ของกองทุนรวม หากกองทุนรวมมีค่า SD สูง แสดงว่ากองทุนรวมมีความผันผวนจากการเปลี่ยนแปลงของราคาหลักทรัพย์สูง

ความเสี่ยงทางธุรกิจ (Business Risk) : ความเสี่ยงที่เกิดจากผลการดำเนินงานของผู้ออกตราสารที่ลงทุนไปลงทุน ซึ่งเกิดจากการเปลี่ยนแปลงความสามารถในการทำกำไรของบริษัท โดยเฉพาะมีสาเหตุจากภาวะการแข่งขัน ความผิดพลาดของผู้บริหาร เป็นต้น ทำให้ ผู้ลงทุนในตราสารต้องสูญเสียเงินลงทุนได้

ความเสี่ยงจากการขาดสภาพคล่องของตราสาร (Liquidity Risk) : ความเสี่ยงที่เกิดจากการลงทุนในตราสารที่มีสภาพคล่องในการซื้อขายต่ำ ทั้งนี้ สภาพคล่องดังกล่าวเกิดจากอุปสงค์และอุปทาน และคุณภาพของตราสาร ณ ขณะนั้นๆ

ความเสี่ยงจากความสามารถในการชำระหนี้ของผู้ออกตราสารหนี้ (Credit Risk) : ความเสี่ยงจากตราสารหนี้ที่ลงทุนไปลงทุนที่อาจจะมีการผิดนัดชำระหนี้ คือบริษัทผู้ออกตราสารหนี้นั้นๆ ไม่สามารถนำเงินต้น/ดอกเบี้ยมาจ่ายเมื่อถึงวันที่ครบกำหนดที่ต้องจ่าย โดยมีสาเหตุมาจากบริษัทประสบภาวะขาดทุนหรือไม่มีสภาพคล่องพอที่จะมาจ่ายคืน เป็นต้น

ความเสี่ยงจากการลงทุนในสัญญาซื้อขายล่วงหน้า (Derivatives Risk) : ความเสี่ยงจากการที่ราคาหลักทรัพย์ที่อ้างอิงอยู่มีราคาเคลื่อนไหวในทิศทางตรงกันข้ามกับที่คาดการณ์ไว้ โดยอาจจะเกิดจากปัจจัยต่างๆ เช่น อัตราดอกเบี้ย อัตราแลกเปลี่ยน หรือปัจจัยทางเศรษฐกิจอื่นๆ ที่เกี่ยวข้อง ซึ่งส่งผลให้ราคาของสัญญาซื้อขายล่วงหน้ามีการเปลี่ยนแปลงอย่างมีนัยสำคัญ ความเสี่ยงจากการลงทุนในตราสารที่มีลักษณะของสัญญาซื้อขายล่วงหน้าแฝง

ข้อมูลอื่น ๆ

- เพื่อประโยชน์สูงสุดของการบริหารจัดการกองทุน การเสนอขายหน่วยลงทุนของกองทุนหรือการปรับเปลี่ยนหน่วยลงทุนของกองทุนให้อยู่ในดุลยพินิจของบริษัทจัดการแต่เพียงผู้เดียว โดยบริษัทจัดการขอสงวนสิทธิที่จะรับ/ปฏิเสธที่จะเสนอขายหน่วยลงทุนของกองทุนหรือรับ/ปฏิเสธการปรับเปลี่ยนหน่วยลงทุนของกองทุนให้แก่บุคคลใดก็ได้ โดยบุคคลที่บริษัทจัดการมีวัตถุประสงค์ที่จะไม่เสนอขายหน่วยลงทุนของกองทุนการปรับเปลี่ยนหน่วยลงทุนของกองทุนให้ นั้น รวมถึงแต่ไม่จำกัดเพียงพลเมืองสหรัฐอเมริกาผู้มีถิ่นฐานอยู่ในสหรัฐอเมริกา บุคคลซึ่งปกติมีถิ่นที่อยู่ในสหรัฐอเมริกา รวมถึงกองทัพสันของบุคคลดังกล่าว และบริษัทหรือห้างหุ้นส่วนซึ่งจัดให้มีขึ้นและดำเนินกิจกรรมในสหรัฐอเมริกา

- ในกรณีที่บริษัทจัดการมีพันธสัญญา หรือข้อตกลงกับรัฐต่างประเทศ หรือหน่วยงานของรัฐต่างประเทศ หรือมีความจำเป็นจะต้องปฏิบัติตามกฎหมายของรัฐต่างประเทศ ไม่ว่าจะที่เกิดขึ้นแล้วในขณะนี้หรือจะเกิดขึ้นในอนาคต เช่น ดำเนินการตาม Foreign Account Tax Compliance Act (FATCA) ของประเทศสหรัฐอเมริกา เป็นต้น ผู้ถือหน่วยลงทุนได้รับทราบและตกลงยินยอมให้สิทธิแก่บริษัทจัดการที่จะปฏิบัติการและดำเนินการต่างๆ เพื่อให้เป็นไปตามพันธสัญญา หรือข้อตกลง หรือกฎหมายของรัฐต่างประเศนั้น ซึ่งรวมถึงการเปิดเผยข้อมูลต่างๆ ของผู้ถือหน่วยลงทุน การหักภาษี ณ ที่จ่ายจากเงินได้ของผู้ถือหน่วยลงทุน ตลอดจนมีสิทธิดำเนินการอื่นใดเท่าที่จำเป็นสำหรับการปฏิบัติตามพันธสัญญา หรือข้อตกลงหรือกฎหมายของรัฐต่างประเทศ