



บริษัทหลักทรัพย์จัดการกองทุน วรรณ จำกัด
การเข้าร่วมการต่อต้านทุจริต : ได้รับการรับรอง CAC

กองทุนเปิดเอกทวีคูณ ONE MULTIPLE GROWTH FUND (ONE-G)

กองทุนตราสารทุน
กองทุนที่ลงทุนแบบไม่มีความเสี่ยงต่างประเทศ



คุณกำลังจะลงทุนอะไร?



กองทุนรวมนี้เหมาะกับใคร?



คุณต้องระวังอะไรเป็นพิเศษ?



สัดส่วนของประเภททรัพย์สินที่ลงทุน



ค่าธรรมเนียม



ผลการดำเนินงาน



ข้อมูลอื่นๆ

การลงทุนในกองทุนรวมไม่ใช่การฝากเงิน





คุณกำลังจะลงทุนอะไร?

▪ นโยบายการลงทุน

- นโยบายหลักในการลงทุนของโครงการจัดการกองทุนเปิดเอกทวิคูณคือ การลงทุนทั้งระยะปานกลาง และระยะยาว ในหลักทรัพย์ประเภทหุ้นของบริษัทที่มีแนวโน้มการเติบโตทางธุรกิจสูงและมีปัจจัยพื้นฐานดี โดยเน้นการลงทุนในหุ้นของบริษัทจดทะเบียนในตลาดหลักทรัพย์แห่งประเทศไทย โดยเฉลี่ยในรอบปีบัญชีไม่น้อยกว่าร้อยละ 80 ของมูลค่าทรัพย์สินสุทธิของกองทุน ทั้งนี้ กองทุนอาจลงทุนในหรือมีไว้ซึ่งสัญญาซื้อขายล่วงหน้า (Derivatives) เพื่อลดความเสี่ยง (Hedging) หรือเพื่อเป็นการเพิ่มประสิทธิภาพการบริหารการลงทุน (Efficient Portfolio Management) และกองทุนจะไม่ลงทุนในตราสารหนี้ที่มีการจ่ายผลตอบแทนอ้างอิงกับตัวแปร (Structured Note)

▪ กลยุทธ์ในการบริหารจัดการลงทุน

- มุ่งหวังให้ผลประกอบการสูงกว่าดัชนีชี้วัด (active management)



กองทุนรวมนี้เหมาะกับใคร?

- ผู้ลงทุนที่สามารถรับความผันผวนของราคาหุ้นที่กองทุนรวมไปลงทุน ซึ่งอาจจะปรับตัวเพิ่มสูงขึ้นหรือลดลงต่ำกว่ามูลค่าที่ลงทุนและทำให้ขาดทุนได้
- ผู้ที่สามารถลงทุนในระยะกลางถึงระยะยาว โดยคาดหวังผลตอบแทนในระยะยาวที่ดีกว่าการลงทุนในตราสารหนี้ทั่วไป

▪ กองทุนรวมนี้ไม่เหมาะกับใคร

- ผู้ลงทุนที่เน้นการได้รับผลตอบแทนในจำนวนเงินที่แน่นอน หรือรักษาเงินต้นให้อยู่ครบ

▪ ทำอย่างไรหากยังไม่เข้าใจนโยบาย และความเสี่ยงของกองทุนนี้

- อ่านหนังสือชี้ชวนฉบับเต็ม หรือสอบถามผู้สนับสนุนการขายและบริษัทจัดการ
- อย่าลงทุนหากไม่เข้าใจลักษณะและความเสี่ยงของกองทุนรวมนี้ดีพอ

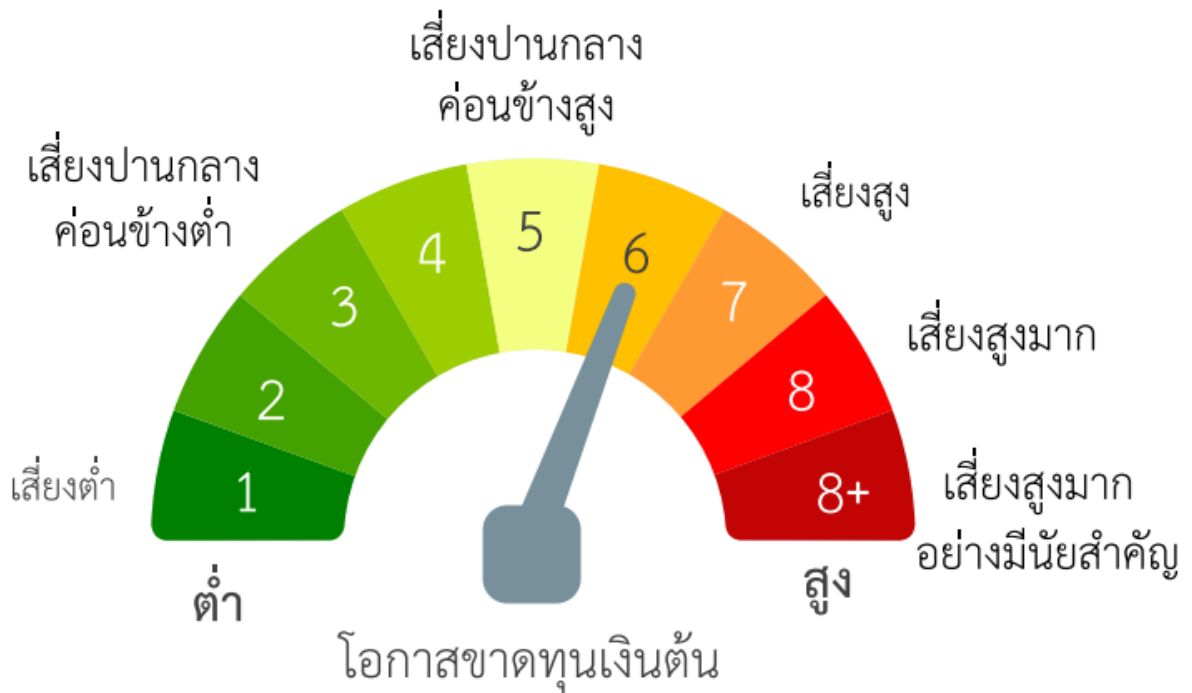


คุณต้องระวังอะไรเป็นพิเศษ?

▪ คำเตือนที่สำคัญ

- การลงทุนในหน่วยลงทุนมิใช่การฝากเงิน และมีความเสี่ยงของการลงทุน ผู้ลงทุนควรลงทุนในกองทุนเปิด เอกทวิคูณ เมื่อเห็นว่าการลงทุนในกองทุนรวมเหมาะสมกับ วัตถุประสงค์การลงทุนของตน และผู้ลงทุนยอมรับความเสี่ยงที่อาจเกิดขึ้นจากการลงทุน ดังกล่าวได้
- เนื่องจากกองทุนอาจลงทุนในสัญญาซื้อขายล่วงหน้า (Derivatives) เพื่อเป็นการเพิ่มประสิทธิภาพการบริหารการลงทุน (Efficient Portfolio Management) โดยพิจารณาจากสภาวะตลาดในขณะนั้น ภัยข้อบังคับ และปัจจัยอื่นๆ ที่เกี่ยวข้อง จึงเหมาะสมกับผู้ลงทุนที่ต้องการผลตอบแทนสูงและสามารถรับความเสี่ยงได้สูงกว่าผู้ลงทุนทั่วไปผู้ลงทุนควรลงทุนในกองทุนรวมเมื่อมีความเข้าใจในความเสี่ยงของสัญญาซื้อขายล่วงหน้า และผู้ลงทุนควรพิจารณาความเหมาะสมของการลงทุน โดยคำนึงถึงประสบการณ์การลงทุน วัตถุประสงค์และฐานะการเงินของผู้ลงทุนเอง
- กองทุนรวมมีความเสี่ยงมากกว่ากองทุนรวมที่ลงทุนในหลักทรัพย์อ้างอิงโดยตรง เนื่องจากใช้เงินลงทุนในจำนวนที่น้อยกว่า จึงมีกำไร/ขาดทุนสูงกว่าการลงทุนในหลักทรัพย์อ้างอิงโดยตรง

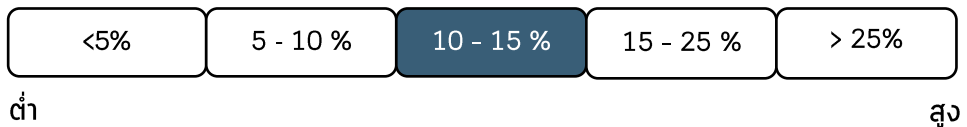
แผนภาพแสดงตำแหน่งความเสี่ยงของกองทุนรวม



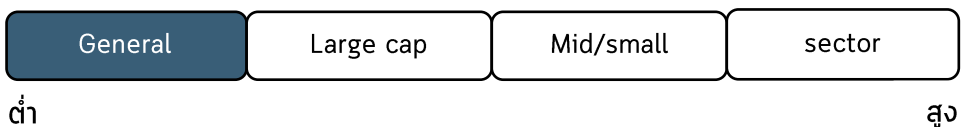
ปัจจัยความเสี่ยงที่สำคัญ

ความเสี่ยงจากความผันผวนของราคาหลักทรัพย์

ความผันผวนของ
ผลการดำเนินงาน (SD)

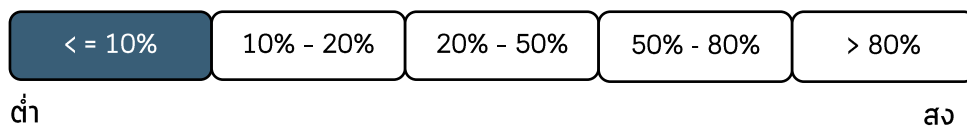


กลุ่มหุ้นที่เน้นลงทุน



ความเสี่ยงจากการกระจุกตัวลงทุนในผู้ออกตราสาร

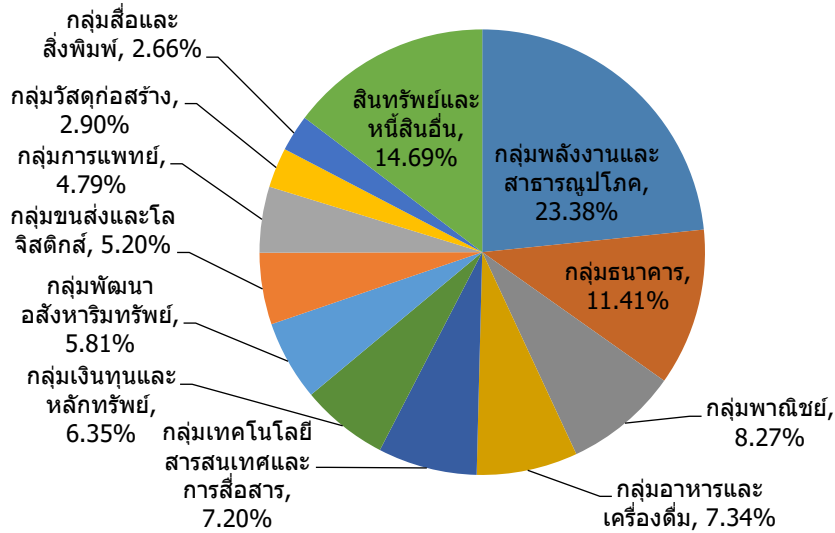
High Issuer
Concentration Risk





สัดส่วนของประเภททรัพย์สินที่ลงทุน

% ของ NAV



▪ ชื่อทรัพย์สินที่ลงทุนสูงสุด 5 อันดับแรก

กลุ่มอุตสาหกรรม		%	หลักทรัพย์		%
1	กลุ่มพลังงานและสาธารณูปโภค	23.38%	1	บริษัท ปตท. จำกัด (มหาชน)	6.69%
2	กลุ่มธนาคาร	11.41%	2	บริษัท ซีพี ออลล์ จำกัด (มหาชน)	4.21%
3	กลุ่มพาณิชย์	8.27%	3	บริษัท กรุงเทพอุตสาหกรรม จำกัด(มหาชน)	4.04%
4	กลุ่มอาหารและเครื่องดื่ม	7.34%	4	บริษัท กัลฟ์ เอ็นเนอร์จี ดีเวลลอปเมนท์ จำกัด (มหาชน)	3.96%
5	กลุ่มเทคโนโลยีสารสนเทศและการสื่อสาร	7.20%	5	บริษัท แอดวานซ์ อินโฟร์ เซอร์วิส จำกัด (มหาชน)	3.67%

หมายเหตุ : เป็นข้อมูล ณ วันที่ 28 กุมภาพันธ์ 2563

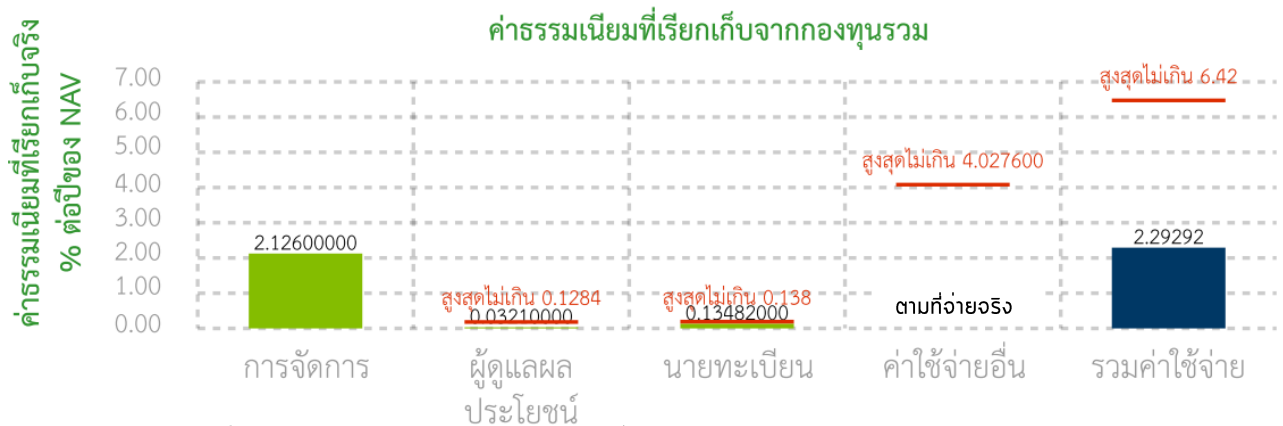
ทั้งนี้ คุณสามารถดูข้อมูลที่เป็นปัจจุบันได้ที่ www.one-asset.com



ค่าธรรมเนียม

* ค่าธรรมเนียมมีผลกระทบต่อผลตอบแทนที่คุณจะได้รับ ดังนั้น คุณควรพิจารณาการเรียกเก็บค่าธรรมเนียมดังกล่าวก่อนการลงทุน

ค่าธรรมเนียมที่เรียกเก็บจากกองทุนรวม (% ต่อปีของ NAV)



หมายเหตุ :

1. ค่าใช้จ่ายอื่น เป็นข้อมูลของรอบบัญชีล่าสุด (รวมภาษีมูลค่าเพิ่ม)
2. สามารถดูข้อมูลค่าธรรมเนียมและค่าใช้จ่ายย้อนหลัง 3 ปี ของกองทุนในหนังสือชี้ชวนส่วนสรุปข้อมูลกองทุนรวมได้ที่ www.one-asset.com

ค่าธรรมเนียมที่เรียกเก็บจากผู้ถือหน่วย (%ของมูลค่าซื้อขาย)

รายการ	สูงสุดไม่เกิน	เก็บจริง
ค่าธรรมเนียมการขาย	2.00	1.00
ค่าธรรมเนียมการรับซื้อคืน	1.00	ยกเว้นการเรียกเก็บ
ค่าธรรมเนียมการสับเปลี่ยนหน่วยลงทุนเข้า	2.00	1.00
ค่าธรรมเนียมการสับเปลี่ยนหน่วยลงทุนออก	1.00	ยกเว้นการเรียกเก็บ
ค่าธรรมเนียมการโอนหน่วย	ตามที่นายทะเบียนเรียกเก็บ	ตามที่นายทะเบียนเรียกเก็บ
ค่าธรรมเนียมการออกเอกสารแสดงสิทธิในหน่วยลงทุน	ตามที่จ่ายจริง	ตามที่จ่ายจริง
ค่าใช้จ่ายอื่นๆ	ตามที่จ่ายจริง	ตามที่จ่ายจริง

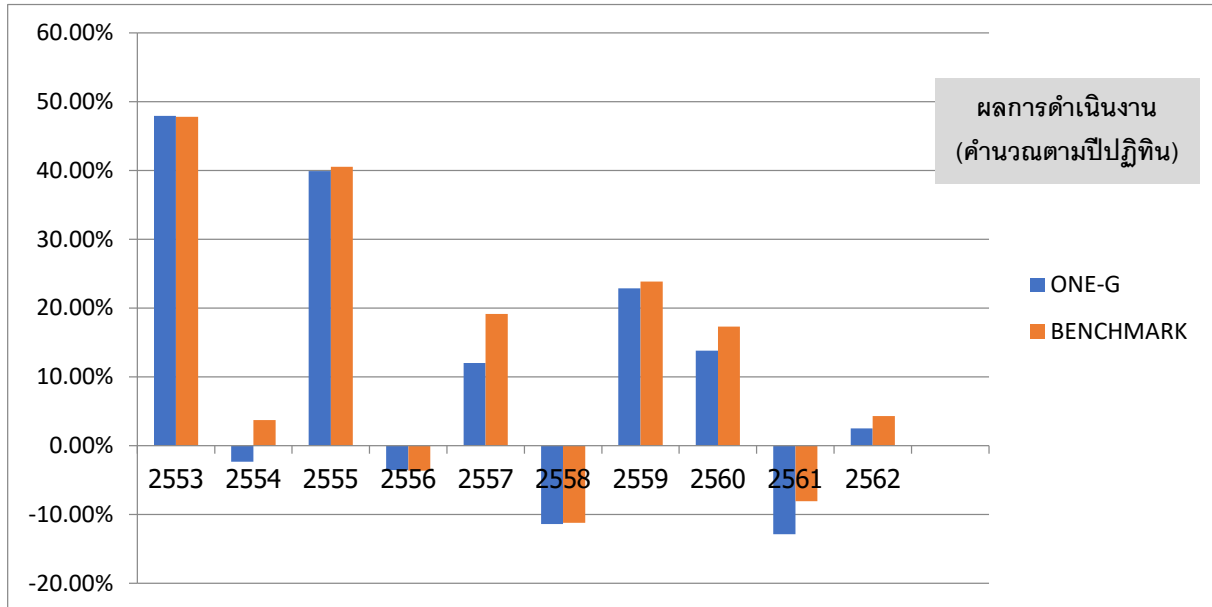
หมายเหตุ : ค่าธรรมเนียมดังกล่าวรวมภาษีมูลค่าเพิ่ม ภาษีธุรกิจเฉพาะหรือภาษีอื่นใดแล้ว



ผลการดำเนินงานในอดีต

* ผลการดำเนินงานในอดีต มิได้เป็นสิ่งยืนยันถึงผลการดำเนินงานในอนาคต

■ แบบย้อนหลังตามปีปฏิทิน



	2553	2554	2555	2556	2557	2558	2559	2560	2561	2562
ONE-G	47.93%	-2.34%	39.91%	-3.54%	12.01%	-11.39%	22.85%	13.80%	-12.89%	2.50%
BENCHMARK	47.80%	3.69%	40.53%	-3.63%	19.12%	-11.23%	23.85%	17.30%	-8.08%	4.29%

หมายเหตุ เป็นข้อมูล ณ วันที่ 30 ธันวาคม 2562

ดัชนีชี้วัด คือ ดัชนีผลตอบแทนรวมตลาดหลักทรัพย์แห่งประเทศไทย (SET TRI) สัดส่วน 100%

- กองทุนนี้เคยมีผลขาดทุนสูงสุดในช่วงเวลา 5 ปี คือ -20.45%
- ความผันผวนของผลการดำเนินงาน (Standard deviation) คือ 11.24% ต่อปี
- ความผันผวนของส่วนต่างผลการดำเนินงานและดัชนีชี้วัด (Tracking Error) คือ 2.04% ต่อปี
- ประเภทกองทุนรวมเพื่อใช้เปรียบเทียบผลการดำเนินงาน ณ จุดขาย คือ Equity Large Cap

*ท่านสามารถดูข้อมูลที่เป็นปัจจุบันได้ที่ <https://www.aimc.or.th>

■ ตารางแสดงผลการดำเนินงานย้อนหลังแบบปีกลุ่ม ณ วันที่ 30 ธันวาคม 2562

กองทุน	Year to Date	3 เดือน	Percentile	6 เดือน	Percentile	1 ปี	Percentile	3 ปี	Percentile	5 ปี	Percentile	10 ปี	Percentile	ตั้งแต่จัดตั้ง
ผลตอบแทนกองทุนรวม	2.5%	-3.28%	75	-7.82%	75	2.5%	50	0.54%	75	2.04%	75	9.22%	50	3.66%
ผลตอบแทนตัวชี้วัด	4.29%	-3.04%	75	-7.52%	75	4.29%	25	3.99%	50	4.33%	25	11.81%	25	8.83%
ความผันผวนของกองทุน	10.42%	11.54%	50	11.35%	25	10.42%	50	11.68%	75	11.24%	5	14.88%	5	23.04%
ความผันผวนของตัวชี้วัด	9.4%	10.16%	5	10.44%	5	9.4%	5	10.8%	75	10.92%	0	14.37%	5	19.42%

- ผลการดำเนินงานในอดีตของกองทุนรวม มิได้เป็นสิ่งยืนยันถึงผลการดำเนินงานในอนาคต
- การวัดผลการดำเนินงานของกองทุนรวมฉบับนี้ ได้จัดทำขึ้นตามมาตรฐานการวัดผลการดำเนินงานที่กำหนดโดยสมาคมบริษัทจัดการลงทุน
- การคำนวณอัตราผลตอบแทนดังกล่าวคำนวณโดยไม่หักค่าธรรมเนียมการซื้อขายหน่วยลงทุน
- แสดงผลตอบแทนเป็น Annualized ถ้ามากกว่า 1 ปี
- ความถี่ในการปรับน้ำหนักของ Composite Benchmark คำนวณเป็นรายวัน
- การคำนวณ Standard deviation ของกองทุน และตาราง Standard deviation ของเกณฑ์มาตรฐาน หากตั้งกองทุนมากกว่า 3 ปี ใช้ความถี่รายเดือน ถ้าน้อยกว่า 3 ปีให้ใช้รายวัน

■ ตารางแสดงผลการดำเนินงานของกลุ่ม Equity Large Cap ณ วันที่ 29 กุมภาพันธ์ 2563

AIMC Category	Peer Percentile	Return (%)						Standard Deviation (%)					
		3M	6M	1Y	3Y	5Y	10Y	3M	6M	1Y	3Y	5Y	10Y
Equity Large Cap	5th Percentile	-13.23	-15.26	-12.18	0.36	0.99	10.99	18.06	14.51	12.35	11.87	10.88	14.50
	25th Percentile	-13.92	-16.89	-14.74	-0.94	-0.05	9.80	19.54	15.61	13.13	12.12	11.27	14.73
	50th Percentile	-14.94	-17.64	-17.19	-1.62	-0.48	8.93	20.84	16.52	13.76	12.55	11.63	15.10
	75th Percentile	-16.07	-19.17	-18.30	-2.97	-1.95	8.36	21.78	17.29	14.34	12.88	12.19	15.44
	95th Percentile	-21.61	-23.19	-30.69	-7.83	-4.19	7.37	26.09	22.03	17.62	14.59	13.01	16.67

คุณสามารถดูข้อมูลที่เป็นปัจจุบันได้ที่ www.one-asset.com

■ ตารางแสดงผลการดำเนินงานย้อนหลัง ณ วันที่ 28 กุมภาพันธ์ 2563

Portfolio	Fund Size		NAV/Unit	YTD	1W	1M	3M	6M	1Y	3Y (A)	5Y (A)	10Y (A)	Inception (A)
	THB	THB											
ONE-G	87,745,771.78	43,2136		-15.71%	-10.62%	-11.22%	-16.46%	-19.42%	-18.10%	-5.09%	-2.12%	7.77%	5.45%
SET TR	-	-		-14.77%	-10.19%	-11.12%	-15.19%	-18.09%	-16.16%	-1.84%	-0.16%	10.21%	-
Volatility p.a.				25.46%	54.28%	32.54%	21.97%	17.31%	14.28%	12.43%	13.48%	16.56%	27.96%
Benchmark Volatility p.a.				23.11%	49.24%	29.49%	20.01%	15.61%	13.01%	10.96%	12.13%	15.24%	-
Information Ratio				-0.11	-0.19	-0.01	-0.12	-0.07	-0.06	-0.08	-0.04	-0.03	-

Notes: (A) = Annualized Return | Volatility is a standard deviation per annum
(1) SET Total Return Index

As of 28/02/2020



ข้อมูลอื่น ๆ

นโยบายการจ่ายเงินปันผล	ไม่จ่าย
ผู้ดูแลผลประโยชน์	ธนาคารกสิกรไทย จำกัด (มหาชน)
วันที่จดทะเบียน	31 กรกฎาคม 2535
อายุโครงการ	ไม่กำหนด
ซื้อและขายคืนหน่วยลงทุน	<p><u>วันทำการซื้อ</u> : ทุกวันทำการ เวลา 09.00 - 15.00 มูลค่าขั้นต่ำของการซื้อครั้งแรก : 5,000.00 บาท มูลค่าขั้นต่ำของการซื้อครั้งถัดไป : 5,000.00 บาท</p> <p><u>วันทำการขายคืน</u> : ทุกวันทำการ เวลา 09.00 - 15.00 มูลค่าขั้นต่ำของการขายคืน : ไม่กำหนด ยอดคงเหลือขั้นต่ำ : 100 หน่วย ระยะเวลาการรับเงินค่าขายคืน : ภายใน 3 วันทำการนับตั้งแต่วันที่ถัดจากวันทำการซื้อขายหน่วยลงทุน คุณสามารถตรวจสอบมูลค่าทรัพย์สินได้ที่ www.one-asset.com</p>
รายชื่อผู้จัดการกองทุน	<ul style="list-style-type: none">▪ นายวิญญู ศรีวิริยานนท์ วันที่จดทะเบียนกองทุน▪ นายบัญชา จึงวัฒนกิจ วันที่จดทะเบียนกองทุน▪ นายสันธาน เสงสกุล วันที่จดทะเบียนกองทุน▪ น.ส.จารุภัทร์ ศรีจำเริญ วันที่จดทะเบียนกองทุน▪ นายเกรียงไกร กำภูกิตน์ วันที่จดทะเบียนกองทุน
อัตราส่วนหมุนเวียนการลงทุนของกองทุนรวม (PTR)	1.82 *กรณีกองทุนรวมที่จดทะเบียนจัดตั้งไม่ถึง 1 ปี จะแสดงค่าที่เกิดขึ้นจริงในช่วงเวลาตั้งแต่วันที่จดทะเบียนถึงวันที่รายงาน
ผู้สนับสนุนการขายหรือรับซื้อคืน	บริษัทหลักทรัพย์จัดการกองทุน วรธร จำกัด หรือผู้สนับสนุนการขายหรือรับซื้อคืนหน่วยลงทุนที่ได้รับแต่งตั้งจากบริษัทจัดการ ทั้งนี้ ผู้ลงทุนสามารถตรวจสอบรายชื่อผู้สนับสนุนการขายหรือรับซื้อคืนที่ให้บริการเพิ่มเติมได้ที่ www.one-asset.com

ติดต่อสอบถาม รับหนังสือชี้ชวน ร้องเรียน	บริษัทหลักทรัพย์จัดการกองทุน วรณ จำกัด 989 อาคารสยามพิวรรณ์ทาวเวอร์ ชั้น 9, 24 ถนนพระราม 1 แขวง/เขตปทุมวัน กรุงเทพมหานคร 10330 โทรศัพท์ 0-2659-8888 โทรสาร 0-2659-8860-1
ธุรกรรมที่อาจก่อให้เกิดความ ขัดแย้งทางผลประโยชน์	คุณสามารถตรวจสอบธุรกรรมที่อาจก่อให้เกิดความขัดแย้งทางผลประโยชน์ ได้ที่ www.one-asset.com

- การลงทุนในหน่วยลงทุนไม่ใช้การฝากเงิน รวมทั้งไม่ได้อยู่ภายใต้ความคุ้มครองของสถาบันคุ้มครองเงินฝาก จึงมีความเสี่ยงจากการลงทุนซึ่งผู้ลงทุนอาจไม่ได้รับเงินลงทุนคืนเต็มจำนวน
- ได้รับอนุมัติจัดตั้ง และอยู่ภายใต้การกำกับดูแลของสำนักงาน ก.ล.ต.
- การพิจารณาร่างหนังสือชี้ชวนในการเสนอขายหน่วยลงทุนของกองทุนรวมนี้มีได้เป็นการแสดงว่าสำนักงาน ก.ล.ต. ได้รับรองถึงความถูกต้องของข้อมูลในหนังสือชี้ชวนของกองทุนรวม หรือ ได้ประกันราคาหรือผลตอบแทนของหน่วยลงทุนที่เสนอขายนั้น ทั้งนี้ บริษัทจัดการกองทุนรวม ได้สอบถามข้อมูลในหนังสือชี้ชวนส่วนสรุปข้อมูลสำคัญ ณ วันที่ 28 กุมภาพันธ์ 2563 แล้วด้วยความระมัดระวังในฐานะผู้รับผิดชอบในการดำเนินการของกองทุนรวมและขอรับรองว่าข้อมูลดังกล่าวถูกต้อง ไม่เป็นเท็จ และไม่ทำให้ผู้อื่นสำคัญผิด

คำอธิบายเพิ่มเติม

- **ความเสี่ยงจากความผันผวนของราคาหลักทรัพย์ (Market Risk)** คือ ความเสี่ยงที่เกิดจากราคาหรือผลตอบแทนของหลักทรัพย์มีการปรับตัวขึ้นลง อันเนื่องมาจากการเปลี่ยนแปลงของภาวะเศรษฐกิจ สังคม การเมือง อุตสาหกรรม ตลาดทุน และตลาดเงิน เป็นต้น โดยความเสี่ยงดังกล่าวสามารถลดลงได้โดยการกระจายการลงทุนในหลักทรัพย์ประเภทต่างๆ เพื่อกำหนดสัดส่วนการลงทุนที่เหมาะสม รวมทั้งดำเนินการติดตามและวิเคราะห์ปัจจัยที่จะมีผลกระทบต่อระดับราคาของหลักทรัพย์อย่างสม่ำเสมอและต่อเนื่อง