

หนังสือชี้ชวนสรุปข้อมูลสำคัญ

บลจ. ไทยพาณิชย์
SCB



บริษัทหลักทรัพย์จัดการกองทุน
ไทยพาณิชย์ จำกัด
การเข้าร่วมการต่อต้านทุจริต :
ได้รับการรับรอง CAC

กองทุนเปิดไทยพาณิชย์โกลด์
SCB GOLD OPEN END FUND (SCBGOLDFUND)
(ชนิดสะสมมูลค่า : SCBGOLD)
กองทุนรวมทรัพย์สินทางเลือก
กองทุนรวมฟีดเดอร์ (Feeder Fund)
กองทุนรวมที่เน้นลงทุนแบบมีความเสี่ยงต่างประเทศ

กองทุนนี้ลงทุนกระจุกตัวในผู้ออกและหมวดอุตสาหกรรม
จึงมีความเสี่ยงที่ผู้ลงทุนอาจสูญเสียเงินลงทุนจำนวนมาก



คุณกำลังจะลงทุนอะไร?



กองทุนรวมนี้เหมาะกับใคร?



คุณต้องระวังอะไรเป็นพิเศษ?



สัดส่วนของประเภททรัพย์สินที่ลงทุน



ค่าธรรมเนียม



ผลการดำเนินงาน



ข้อมูลอื่น ๆ

การลงทุนในกองทุนรวมไม่ใช่การฝากเงิน



คุณกำลังจะลงทุนอะไร?

กองทุนมีนโยบายสร้างผลตอบแทนตามความเคลื่อนไหวของราคาทองคำแท่งที่เปิดเผยไว้อย่างแพร่หลาย โดยหน่วยงานซึ่งเป็นที่ยอมรับในอุตสาหกรรมผู้ค้าทองคำในประเทศไทยหรือในระดับสากล และกองทุนจะสร้างผลตอบแทนโดยอ้อมผ่านการลงทุนในหน่วยลงทุนของกองทุนรวมที่เอฟทองคำต่างประเทศ คือ SPDR Gold Trust ซึ่งกองทุนดังกล่าวจัดตั้งและจัดการโดย World Gold Trust Services, LLC ที่ถือหุ้นโดย World Gold Council (WGC) ซึ่งเป็นองค์กรที่ไม่แสวงหากำไรที่จัดตั้งขึ้นตามกฎหมายของประเทศสวิตเซอร์แลนด์ นอกจากนี้ กองทุนดังกล่าวได้จดทะเบียนในตลาดหลักทรัพย์นิวยอร์ก (New York Stock Exchange: NYSE Arca) ตลาดหลักทรัพย์โตเกียว (Tokyo Stock Exchange: TSE) ตลาดหลักทรัพย์ฮ่องกง (Stock Exchange of Hong Kong: HKEx) และตลาดหลักทรัพย์สิงคโปร์ (Singapore Exchange: SGX) โดยบริษัทจัดการจะมุ่งทำการซื้อขายหน่วยลงทุนในตลาดหลักทรัพย์สิงคโปร์ และใช้สกุลเงินดอลลาร์สหรัฐ ทั้งนี้ บริษัทจัดการขอสงวนสิทธิในการเปลี่ยนแปลงการซื้อขายหน่วยลงทุนของกองทุนดังกล่าวในตลาดหลักทรัพย์ของประเทศอื่นๆ นอกเหนือจากประเทศสิงคโปร์ และใช้สกุลเงินต่างประเทศอื่นๆ ได้ภายหลัง โดยถือว่าได้รับความยินยอมจากผู้ถือหน่วยลงทุนแล้ว โดยบริษัทจัดการจะคำนึงถึงประโยชน์ของกองทุนเป็นสำคัญ โดยกองทุนมี net exposure ในหน่วยลงทุนของกองทุนรวมต่างประเทศดังกล่าวโดยเฉลี่ยในรอบปีบัญชีไม่น้อยกว่าร้อยละ 80 ของมูลค่าทรัพย์สินสุทธิของกองทุน และมีการลงทุนที่ส่งผลให้มี net exposure ที่เกี่ยวข้องกับความเสี่ยงต่างประเทศโดยเฉลี่ยในรอบปีบัญชีไม่น้อยกว่าร้อยละ 80 ของมูลค่าทรัพย์สินสุทธิของกองทุน ทั้งนี้ กองทุนอาจจะเข้าทำสัญญาซื้อขายล่วงหน้า (Derivatives) เพื่อเพิ่มประสิทธิภาพการบริหารการลงทุน (efficient portfolio management) ซึ่งรวมถึงการป้องกันความเสี่ยง (Hedging) จากการลงทุน

คุณสามารถศึกษาข้อมูลกองทุนหลักได้จาก <http://www.spdrgoldshares.com/sites/sg/>

กองทุนมีกลยุทธ์การลงทุน มุ่งหวังให้ผลประโยชน์ประกอบกับการเคลื่อนไหวตามกองทุนหลัก (passive management) ส่วนของ SPDR Gold Trust (กองทุนหลัก) มุ่งหวังให้ผลประโยชน์ประกอบกับการเคลื่อนไหวตามดัชนีชี้วัด (passive management)



กองทุนรวมนี้เหมาะกับใคร?

- ผู้ลงทุนที่สามารถรับความผันผวนของราคาทองคำ ซึ่งอาจจะปรับตัวเพิ่มสูงขึ้นหรือลดลงจนต่ำกว่ามูลค่าที่ลงทุนและทำให้ขาดทุนได้
- ผู้ลงทุนที่ต้องการลงทุนในทรัพย์สินทางเลือกเพื่อกระจายการลงทุนในทรัพย์สินประเภทต่างๆ
- ผู้ลงทุนที่คาดหวังผลตอบแทนจากการลงทุนในทองคำ

กองทุนรวมนี้ไม่เหมาะกับใคร

ผู้ลงทุนที่เน้นการได้รับผลตอบแทนในจำนวนเงินที่แน่นอน หรือรักษาเงินต้นให้อยู่ครบ



ทำอย่างไรหากยังไม่เข้าใจนโยบาย และความเสี่ยงของกองทุนนี้

- อ่านหนังสือชี้ชวนฉบับเต็ม หรือสอบถามผู้สนับสนุนการขายและบริษัทจัดการ
- อย่าลงทุนหากไม่เข้าใจลักษณะและความเสี่ยงของกองทุนรวมนี้ดีพอ



คุณต้องระวังอะไรเป็นพิเศษ?

คำเตือนที่สำคัญ

- กองทุนอาจลงทุนในสัญญาซื้อขายล่วงหน้าเพื่อเพิ่มประสิทธิภาพในการบริหารการลงทุน (Efficient Portfolio Management (EPM)) กองทุนจึงมีความเสี่ยงมากกว่ากองทุนที่ลงทุนในหลักทรัพย์อ้างอิงโดยตรง เนื่องจากใช้เงินลงทุนในจำนวนที่น้อยกว่าจึงมีกำไร/ขาดทุนสูงกว่าการลงทุนในหลักทรัพย์อ้างอิงโดยตรง
- กองทุนนี้ลงทุนกระจุกตัวในประเทศสิงคโปร์ ผู้ลงทุนจึงควรพิจารณาการกระจายความเสี่ยงของพอร์ตการลงทุนโดยรวมของตนเอง
- กองทุนอาจได้รับความเสียหายในกรณีที่ทองคำแท่งที่ลงทุนเกิดเสียหาย สูญหาย ถูกโจรกรรม หรือถูกทำลาย เนื่องจากไม่มีการทำประกันภัยไว้ หรือ มีการทำประกันภัยไว้แต่เพียงบางส่วน

แผนภาพแสดงตำแหน่งความเสี่ยงของกองทุนรวม



ปัจจัยความเสี่ยงที่สำคัญ

ความเสี่ยงจากความผันผวนของราคาหลักทรัพย์

ความผันผวนของผลการดำเนินงาน (SD)

ต่ำ

สูง

| | | | | |
|------|-------|--------|--------|-------|
| < 5% | 5-10% | 10-15% | 15-25% | > 25% |
|------|-------|--------|--------|-------|

ความเสี่ยงจากการเปลี่ยนแปลงของอัตราแลกเปลี่ยน

การป้องกันความเสี่ยง fx

ต่ำ

สูง

| | | | |
|----------------------|---------|-----------|------------|
| ทั้งหมด/เกือบทั้งหมด | บางส่วน | ดุลยพินิจ | ไม่ป้องกัน |
|----------------------|---------|-----------|------------|

ความเสี่ยงจากการกระจุกตัวลงทุนในผู้ออกตราสาร

การกระจุกตัวลงทุนในผู้ออกตราสารรวม

ต่ำ

สูง

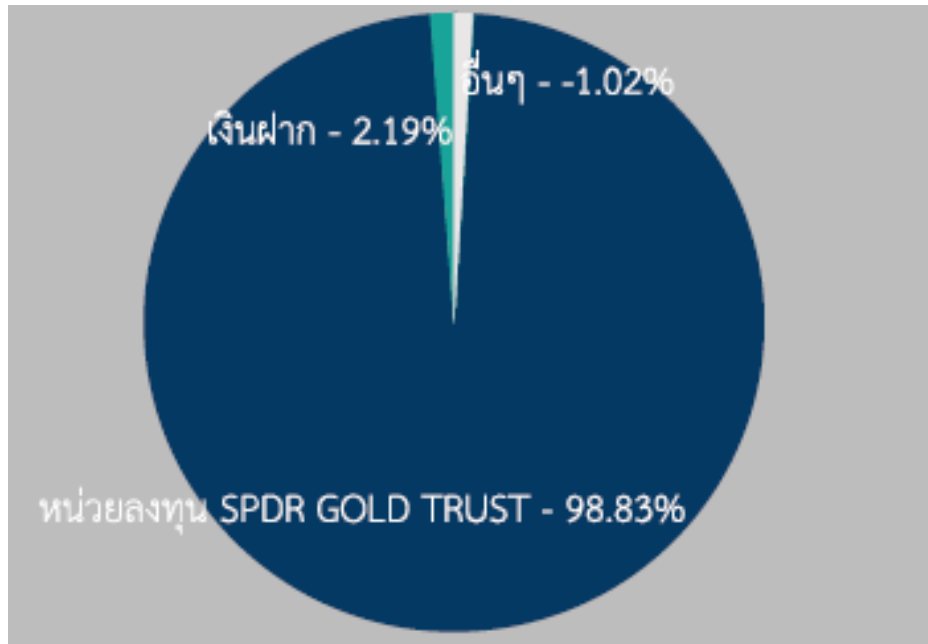
| | | | | |
|-------|--------|--------|--------|-------|
| ≤ 10% | 10-20% | 20-50% | 50-80% | > 80% |
|-------|--------|--------|--------|-------|

*คุณสามารถดูข้อมูลเพิ่มเติมได้ที่ www.scbam.com



สัดส่วนของประเภททรัพย์สินที่ลงทุน

% ของ NAV



ชื่อทรัพย์สินและการลงทุนสูงสุด 5 อันดับ

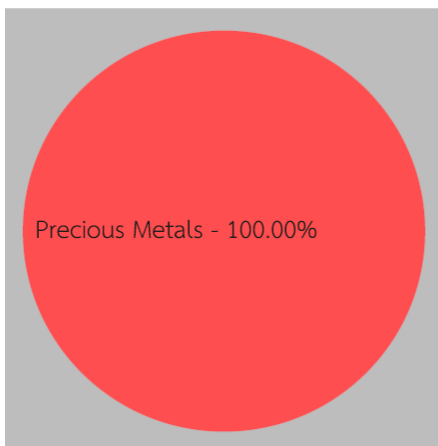
SCBGOLDFUND

| ชื่อทรัพย์สิน | % ของ NAV |
|----------------------------|-----------|
| หน่วยลงทุน SPDR GOLD TRUST | 98.83 |

หมายเหตุ: เป็นข้อมูล ณ วันที่ 30 ธันวาคม 2562

ทั้งนี้คุณสามารถดูข้อมูลที่เป็นปัจจุบันได้ที่ website: www.scbam.com

รายละเอียดทรัพย์สินที่กองทุนหลักลงทุน



SPDR Gold Trust

| ชื่อทรัพย์สิน | % ของ NAV |
|-----------------------|-----------|
| Physical Gold Bullion | 100.00 |

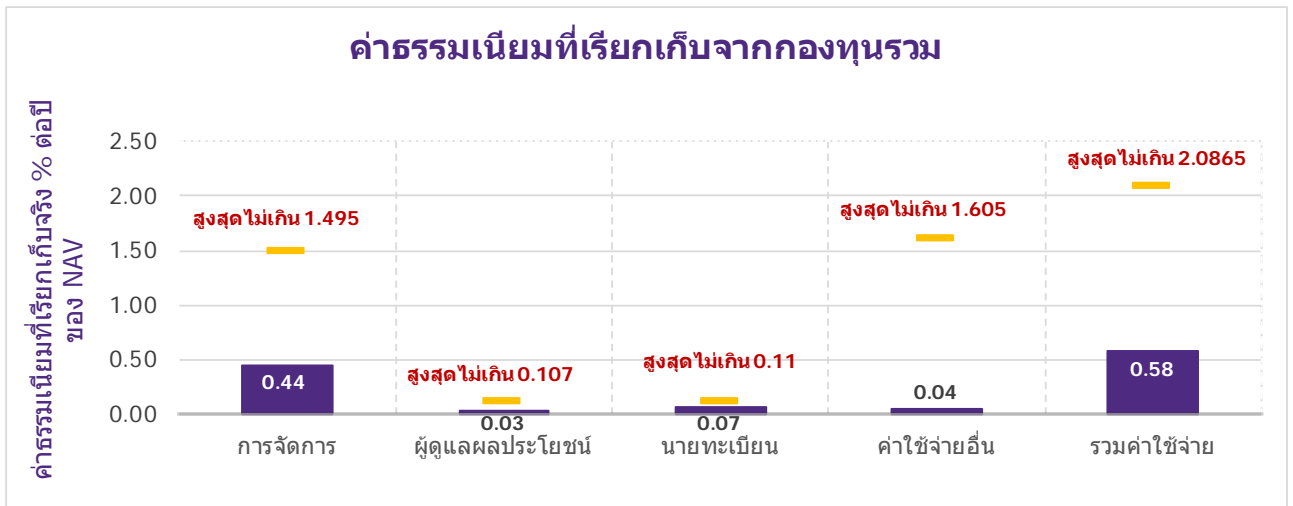
เป็นข้อมูล ณ วันที่ 31 ธันวาคม 2562 คุณสามารถดูข้อมูลที่เป็นปัจจุบันได้ที่ <http://www.spdrgoldshares.com/sites/sg/>



ค่าธรรมเนียม

*** ค่าธรรมเนียมมีผลกระทบต่อผลตอบแทนที่คุณจะได้รับ
ดังนั้น คุณควรพิจารณาการเรียกเก็บค่าธรรมเนียมดังกล่าวก่อนการลงทุน ***

ค่าธรรมเนียมที่เรียกเก็บจากกองทุนรวม (% ต่อปีของ NAV)



หมายเหตุ:

- ค่าธรรมเนียมดังกล่าวรวมภาษีมูลค่าเพิ่ม ภาษีธุรกิจเฉพาะหรือภาษีอื่นใดแล้ว
- ค่าใช้จ่ายอื่น ๆ เมื่อคำนวณรวมกับค่าธรรมเนียมการจัดการ ค่าธรรมเนียมผู้ดูแลผลประโยชน์ ค่าธรรมเนียมนายทะเบียนหน่วยลงทุน ค่าธรรมเนียมที่ปรึกษาการลงทุน (ถ้ามี) และค่าธรรมเนียมในการจัดจำหน่าย (ถ้ามี) ที่เรียกเก็บจริง ต้องไม่เกินค่าธรรมเนียมและค่าใช้จ่ายทั้งหมดของกองทุน
- ผู้ลงทุนสามารถดูข้อมูลค่าธรรมเนียมย้อนหลัง 3 ปี ในหนังสือชี้ชวนแบบเต็มได้ที่ www.scbam.com

ค่าธรรมเนียมที่เรียกเก็บจากผู้ถือหน่วย (% ของมูลค่าซื้อขาย)

| รายการ | สูงสุดไม่เกิน | เก็บจริง |
|---|-----------------------------|-----------------------------|
| ค่าธรรมเนียมการขาย | 0.535% | 0.535% |
| ค่าธรรมเนียมการรับซื้อคืน | 0.535% | ยกเว้นไม่เรียกเก็บ |
| ค่าธรรมเนียมการสับเปลี่ยนหน่วยลงทุน | | |
| - ค่าธรรมเนียมการสับเปลี่ยนเข้า | 0.535% | 0.535% |
| - ค่าธรรมเนียมการสับเปลี่ยนออก | 0.535% | ยกเว้นไม่เรียกเก็บ |
| ค่าธรรมเนียมการโอนหน่วย | 10 บาท ต่อ 1,000 หน่วยลงทุน | 10 บาท ต่อ 1,000 หน่วยลงทุน |
| ค่าธรรมเนียมการออกเอกสารแสดงสิทธิในหน่วยลงทุน | ตามที่นายทะเบียนเรียกเก็บ | ตามที่นายทะเบียนเรียกเก็บ |
| ค่าใช้จ่ายอื่น ๆ | ตามที่จ่ายจริง | ตามที่จ่ายจริง |

หมายเหตุ:

- ค่าธรรมเนียมดังกล่าวรวมภาษีมูลค่าเพิ่ม ภาษีธุรกิจเฉพาะหรือภาษีอื่นใดแล้ว
- ค่าใช้จ่ายในการซื้อขายหลักทรัพย์ เมื่อสั่งซื้อ / สั่งขาย / สับเปลี่ยนหน่วยลงทุน ไม่เกินร้อยละ 0.75 ของมูลค่าหน่วยลงทุน (เก็บจริง 0.15%)
- ค่าธรรมเนียมการขาย / รับซื้อคืน / สับเปลี่ยนหน่วยลงทุนอาจเรียกเก็บจากผู้ซื้อหน่วยลงทุนแต่ละกลุ่มหรือแต่ละรายในอัตราที่ไม่เท่ากัน โดยบริษัทจัดการจะแจ้งรายละเอียดและหลักเกณฑ์ให้ทราบต่อไป
- ผู้ลงทุนสามารถดูข้อมูลค่าธรรมเนียมย้อนหลัง 3 ปี ในหนังสือชี้ชวนแบบเต็มได้ที่ www.scbam.com

ค่าธรรมเนียมของกองทุนหลัก

Total Expense Ratio 0.40%

Expense Cap (for financial year ended 30 September 2018)

คุณสามารถดูข้อมูลที่เป็นปัจจุบันได้ที่ <http://www.spdrgoldshares.com/sites/sg/>



ผลการดำเนินงานในอดีต

ผลการดำเนินงานในอดีต มิได้เป็นสิ่งยืนยันถึงผลการดำเนินงานในอนาคต

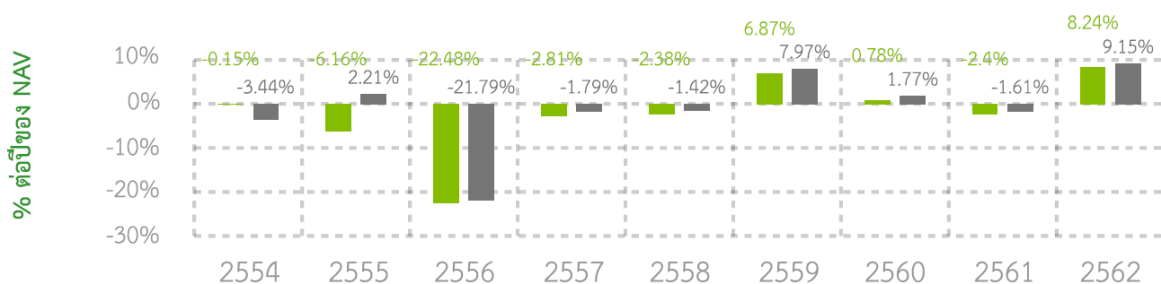
ดัชนีชี้วัด คือ

ดัชนีราคาทองคำในสกุลดอลลาร์สหรัฐจาก LBMA Gold Price AM สัดส่วน 100%

ปรับด้วยอัตราแลกเปลี่ยนเพื่อคำนวณผลตอบแทนเป็นสกุลเงินบาท

ผลการดำเนินงานย้อนหลังตามปีปฏิทิน

■ กองทุนรวม
■ BENCHMARK



* ในปีที่กองทุนจดทะเบียน ผลการดำเนินงานจะแสดงตั้งแต่วันที่จดทะเบียนกองทุนจนถึงสิ้นปีปฏิทิน

กองทุนนี้เคยมีผลขาดทุนสูงสุดในช่วงเวลา 5 ปี คือ -21.80%

* กรณีกองทุนจดทะเบียนไม่ครบ 5 ปี จะแสดงค่าที่เกิดขึ้นตั้งแต่จดทะเบียนกองทุนจนถึงวันที่รายงาน

ความผันผวนของผลการดำเนินงาน (Standard Deviation) คือ 11.33% ต่อปี

* กรณีกองทุนจดทะเบียนไม่ครบ 5 ปี จะแสดงค่าที่เกิดขึ้นตั้งแต่จดทะเบียนกองทุนจนถึงวันที่รายงาน

ประเภทกองทุนรวมเพื่อใช้เปรียบเทียบผลการดำเนินงาน ณ จุดขาย คือ Commodities Precious Metals

* คุณสามารถดูข้อมูลที่เป็นปัจจุบันได้ที่ www.scbam.com

ผลการดำเนินงานย้อนหลังแบบปักหมุด

| กองทุน | Year to Date | 3 เดือน | Percentile | 6 เดือน | Percentile | 1 ปี | Percentile | 3 ปี | Percentile | 5 ปี | Percentile | 10 ปี | Percentile | ตั้งแต่จัดตั้ง |
|------------------------|--------------|---------|------------|---------|------------|--------|------------|--------|------------|--------|------------|-------|------------|----------------|
| ผลตอบแทนกองทุนรวม | 8.24% | -0.36% | 75 | 4.40% | 75 | 8.24% | 75 | 2.11% | 75 | 2.12% | 75 | | | -2.87% |
| ผลตอบแทนตัวชี้วัด | 9.15% | -0.24% | 75 | 4.70% | 75 | 9.15% | 75 | 3.01% | 75 | 3.07% | 25 | | | -1.49% |
| ความผันผวนของกองทุน | 12.65% | 5.60% | 5 | 10.27% | 5 | 12.65% | 50 | 10.14% | 95 | 11.33% | 25 | | | 14.23% |
| ความผันผวนของตัวชี้วัด | 10.80% | 4.07% | 5 | 8.46% | 5 | 10.80% | 25 | 9.64% | 75 | 10.97% | 5 | | | 13.77% |

หมายเหตุ: สำหรับผลการดำเนินงานย้อนหลังแบบปักหมุดตั้งแต่ 1 ปีขึ้นไป แสดงเป็น % ต่อปี

* เป็นข้อมูล ณ วันที่ 30 ธันวาคม 2562 คุณสามารถดูข้อมูลที่เป็นปัจจุบันได้ที่ www.scbam.com

ตารางแสดงผลการดำเนินงานของกลุ่ม Commodities Precious Metals ณ วันที่ 31 ธันวาคม 2562

| Peer Percentile | Return (%) | | | | | | Standard Deviation (%) | | | | | |
|-----------------------------|------------|------|-------|------|------|-------|------------------------|-------|-------|------|-------|-------|
| | 3M | 6M | 1Y | 3Y | 5Y | 10Y | 3M | 6M | 1Y | 3Y | 5Y | 10Y |
| 5 th Percentile | 1.28 | 6.13 | 15.09 | 6.65 | 3.41 | 2.55 | 8.39 | 11.19 | 10.09 | 8.31 | 11.03 | 13.41 |
| 25 th Percentile | 1.05 | 5.67 | 14.41 | 6.03 | 2.84 | 2.04 | 9.09 | 12.39 | 11.49 | 8.56 | 11.38 | 13.72 |
| 50 th Percentile | 0.53 | 4.86 | 12.99 | 5.40 | 2.40 | 1.15 | 11.46 | 14.71 | 12.68 | 9.31 | 12.14 | 14.54 |
| 75 th Percentile | -0.51 | 4.08 | 7.79 | 1.81 | 1.80 | 0.64 | 12.00 | 15.13 | 13.60 | 9.49 | 12.59 | 14.74 |
| 95 th Percentile | -0.74 | 3.31 | 7.00 | 1.14 | 0.76 | -0.17 | 12.32 | 15.25 | 13.72 | 9.56 | 12.79 | 15.30 |

ผลการดำเนินงานย้อนหลังของกองทุนหลัก

Performance

Annualized Performance

NAV (%)

LBMA Gold Price PM¹ (%)

| | | |
|------------------------------|-------|-------|
| 1 Year | 18.36 | 18.43 |
| 3 Years | 9.09 | 9.75 |
| 5 Years | 4.48 | 4.66 |
| 10 Years | 2.86 | 3.37 |
| Since Inception (11/18/2004) | 8.09 | 8.48 |

เป็นข้อมูล ณ วันที่ 31 ธันวาคม 2562 คุณสามารถดูข้อมูลที่เป็นปัจจุบันได้ที่ <http://www.spdrgoldshares.com/sites/sg/>



ข้อมูลอื่น ๆ

| | |
|-------------------------|---|
| นโยบายการจ่ายเงินปันผล | ไม่จ่าย |
| ผู้ดูแลผลประโยชน์ | ธนาคารกสิกรไทย จำกัด (มหาชน) |
| วันที่จดทะเบียน | 26 สิงหาคม 2554 |
| อายุโครงการ | ไม่กำหนด |
| ซื้อและขายคืนหน่วยลงทุน | วันทำการซื้อ: ทุกวันทำการซื้อขายหน่วยลงทุน ตั้งแต่เวลาเปิดทำการ – 15.30 น. (ทางอินเทอร์เน็ต ตั้งแต่เวลาเริ่มให้บริการ – 15.30 น.) มูลค่าขั้นต่ำของการซื้อครั้งแรก: 1 บาท มูลค่าขั้นต่ำของการซื้อครั้งถัดไป: 1 บาท |

| | |
|---|--|
| | <p>วันทำการขาย: ทุกวันทำการซื้อขายหน่วยลงทุน ตั้งแต่เวลาเปิดทำการ – 15.30 น. (ทางอินเทอร์เน็ต ตั้งแต่เวลาเริ่มให้บริการ – 15.30 น.)</p> <p>มูลค่าขั้นต่ำของการขายคืน: 1 บาท</p> <p>ยอดคงเหลือขั้นต่ำ: 1 บาท</p> <p>ระยะเวลาการรับเงินค่าขายคืน: ภายใน 5 วันทำการนับจากวันคำนวณ NAV (โดยทั่วไปจะได้รับเงินภายใน 3 วันทำการซื้อขายหน่วยลงทุนนับจากวันทำการขายคืน (T+3))</p> <p>คุณสามารถตรวจสอบมูลค่าทรัพย์สินรายวันได้ที่:</p> <p>- www.scbam.com ทุกวันทำการ</p> <p>- Call Center 0-2777-7777 กด 0 กด 6</p> |
| รายชื่อผู้จัดการกองทุน | <p>นาย ศุภกร ตุขยธัญ 19 พฤศจิกายน 2557</p> <p>นาย ศุภจักร เติบประสาทสุข 16 มกราคม 2560</p> <p>น.ส. กฤษติยา ศิริวาลัย 18 มีนาคม 2562</p> <p>นาย ปัญชรัสมิ์ สีวราภรณ์สกุล 1 มิถุนายน 2562</p> <p>นาย ชาลส์ ตันตกุล 22 ตุลาคม 2562</p> <p>น.ส. จารุภร หลักคำ 22 ตุลาคม 2562</p> <p>น.ส. อรจิรา คนเพียร 2 ธันวาคม 2562</p> <p>น.ส. มินตรา จันทวิชชประภา 16 ธันวาคม 2562</p> |
| อัตราส่วนหมุนเวียนการลงทุนของกองทุนรวม (PTR) | 0.36 |
| ผู้สนับสนุนการขายหรือรับซื้อคืน | <p>ธนาคารไทยพาณิชย์ จำกัด (มหาชน)</p> <p>ผู้สนับสนุนการขายหรือรับซื้อคืนหน่วยลงทุนที่บริษัทจัดการแต่งตั้งขึ้น (ถ้ามี)</p> |
| ติดต่อสอบถาม รับหนังสือชี้ชวน ร้องเรียน | <p>บริษัทหลักทรัพย์จัดการกองทุน ไทยพาณิชย์ จำกัด</p> <p>ที่อยู่: ชั้น 7 – 8 อาคาร 1 ไทยพาณิชย์ ปาร์ค พลาซ่า</p> <p>เลขที่ 18 ถนนรัชดาภิเษก แขวงจตุจักร</p> <p>เขตจตุจักร กรุงเทพฯ 10900</p> <p>โทรศัพท์: 0-2949-1500 หรือ 0-2777-7777 กด 0 กด 6</p> <p>website: www.scbam.com</p> <p>email: advisory.scbam@scb.co.th</p> |
| ธุรกรรมที่อาจก่อให้เกิดความขัดแย้งทางผลประโยชน์ | <p>คุณสามารถตรวจสอบธุรกรรมที่อาจก่อให้เกิดความขัดแย้งทางผลประโยชน์ได้ที่ www.scbam.com</p> |

- การลงทุนในหน่วยลงทุนไม่ใช่การฝากเงิน รวมทั้งไม่ได้อยู่ภายใต้ความคุ้มครองของสถาบันคุ้มครองเงินฝาก จึงมีความเสี่ยงจากการลงทุนซึ่งผู้ลงทุนอาจไม่ได้รับเงินลงทุนคืนเต็มจำนวน

- ได้รับอนุมัติจัดตั้ง และอยู่ภายใต้การกำกับดูแลของสำนักงาน ก.ล.ต.
- การพิจารณาว่าหนังสือชี้ชวนในการเสนอขายหน่วยลงทุนของกองทุนรวมนี้มีได้เป็นการแสดงว่าสำนักงาน ก.ล.ต. ได้รับรองถึงความถูกต้องของข้อมูลในหนังสือชี้ชวนของกองทุนรวม หรือได้ประกันราคาหรือผลตอบแทนของหน่วยลงทุนที่เสนอขายนั้น ทั้งนี้ บริษัทจัดการกองทุนรวม ได้สอบทานข้อมูลในหนังสือชี้ชวนส่วนสรุปข้อมูลสำคัญ ณ วันที่ 31 ธันวาคม 2562 แล้วด้วยความระมัดระวังในฐานะผู้รับผิดชอบในการดำเนินการของกองทุนรวมและขอรับรองว่าข้อมูลดังกล่าวถูกต้อง ไม่เป็นเท็จ และไม่ทำให้ผู้อื่นสำคัญผิด

คำอธิบายเพิ่มเติม

ปัจจัยความเสี่ยงที่สำคัญ

ความเสี่ยงจากความผันผวนของราคาหลักทรัพย์ (Market Risk) : ความเสี่ยงที่มูลค่าของหลักทรัพย์ที่กองทุนรวมลงทุนจะเปลี่ยนแปลงเพิ่มขึ้นหรือลดลงจากปัจจัยภายนอก เช่น สภาวะเศรษฐกิจการลงทุน ปัจจัยทางการเมืองทั้งในและต่างประเทศ เป็นต้น ซึ่งพิจารณาได้จากค่า standard deviation (SD) ของกองทุนรวม หากกองทุนรวมมีค่า SD สูง แสดงว่ากองทุนรวมมีความผันผวนจากการเปลี่ยนแปลงของราคาหลักทรัพย์สูง

ความเสี่ยงทางธุรกิจ (Business Risk) : ความเสี่ยงที่เกิดจากผลการดำเนินงานของผู้ออกตราสารที่กองทุนไปลงทุน ซึ่งเกิดจากการเปลี่ยนแปลงความสามารถในการทำกำไรของบริษัท โดยเฉพาะมีสาเหตุจากภาวะการแข่งขัน ความผิดพลาดของผู้บริหาร เป็นต้น ทำให้ ผู้ลงทุนในตราสารต้องสูญเสียเงินลงทุนได้

ความเสี่ยงจากการขาดสภาพคล่องของตราสาร (Liquidity Risk) : ความเสี่ยงที่เกิดจากการลงทุนในตราสารที่มีสภาพคล่องในการซื้อขายต่ำ ทั้งนี้ สภาพคล่องดังกล่าวเกิดจากอุปสงค์และอุปทาน และคุณภาพของตราสาร ณ ขณะนั้นๆ

ความเสี่ยงจากความสามารถในการชำระหนี้ของผู้ออกตราสารหนี้ (Credit Risk) : ความเสี่ยงจากตราสารหนี้ที่กองทุนรวมไปลงทุนที่อาจจะมีการผิดนัดชำระหนี้ คือบริษัทผู้ออกตราสารหนี้นั้นๆ ไม่สามารถนำเงินต้น/ดอกเบี้ยมาจ่ายเมื่อถึงวันที่ครบกำหนดที่ต้องจ่าย โดยมีสาเหตุมาจากบริษัทประสบภาวะขาดทุนหรือไม่มีสภาพคล่องพอที่จะมาจ่ายคืน เป็นต้น

ความเสี่ยงจากการลงทุนในสัญญาซื้อขายล่วงหน้า (Derivatives Risk) : ความเสี่ยงจากการที่ราคาหลักทรัพย์ที่อ้างอิงอยู่มีราคาเคลื่อนไหวในทิศทางตรงกันข้ามกับที่คาดการณ์ไว้ โดยอาจจะเกิดจากปัจจัยต่างๆ เช่น อัตราดอกเบี้ย อัตราแลกเปลี่ยน หรือปัจจัยทางเศรษฐกิจอื่นๆ ที่เกี่ยวข้อง ซึ่งส่งผลให้ราคาของสัญญาซื้อขายล่วงหน้ามีการเปลี่ยนแปลงอย่างมีนัยสำคัญความเสี่ยงจากการลงทุนในตราสารที่มีลักษณะของสัญญาซื้อขายล่วงหน้าแฝง

ความเสี่ยงจากการเปลี่ยนแปลงของอัตราแลกเปลี่ยน (Currency Risk) หมายถึง การเปลี่ยนแปลงของอัตราแลกเปลี่ยนมีผลกระทบต่อมูลค่าของหน่วยลงทุน เช่น กองทุนรวมลงทุนด้วยสกุลเงินดอลลาร์ ในช่วงที่เงินบาทอ่อน แต่ขายทำกำไรในช่วงที่บาทแข็ง กองทุนรวมจะได้เงินบาทกลับมาน้อยลง ในทางกลับกันหากกองทุนรวมลงทุนในช่วงที่บาทแข็งและขายทำกำไรในช่วงที่บาทอ่อน ก็อาจได้ผลตอบแทนมากขึ้นกว่าเดิมด้วยเช่นกัน ดังนั้น การป้องกันความเสี่ยงจากอัตราแลกเปลี่ยนจึงเป็นเครื่องมือสำคัญในการบริหารความเสี่ยงจากดังกล่าว ซึ่งทำได้ดังต่อไปนี้

- **ไม่ป้องกันความเสี่ยงเลย :** ผู้ลงทุนมีความเสี่ยงจากอัตราแลกเปลี่ยน

ข้อมูลอื่น ๆ

- เพื่อประโยชน์สูงสุดของการบริหารจัดการกองทุน การเสนอขายหน่วยลงทุนของกองทุนหรือการปรับเปลี่ยนหน่วยลงทุนของกองทุน ให้อยู่ในดุลยพินิจของบริษัทจัดการแต่เพียงผู้เดียว โดยบริษัทจัดการขอสงวนสิทธิ์ที่จะรับ/ปฏิเสธที่จะเสนอขายหน่วยลงทุนของกองทุนหรือรับ/ปฏิเสธการปรับเปลี่ยนหน่วยลงทุนของกองทุนให้แก่บุคคลใดก็ได้ โดยบุคคลที่บริษัทจัดการมีวัตถุประสงค์ที่จะไม่เสนอขายหน่วยลงทุนของกองทุนการปรับเปลี่ยนหน่วยลงทุนของกองทุนให้ นั้น รวมถึงแต่ไม่จำกัดเพียงพลเมืองสหรัฐอเมริกาผู้มีถิ่นฐานอยู่ในสหรัฐอเมริกา บุคคลซึ่งปกติมีถิ่นที่อยู่ในสหรัฐอเมริกา รวมถึงกองทรัสต์สินของบุคคลดังกล่าว และบริษัทหรือห้างหุ้นส่วนซึ่งจัดให้มีขึ้นและดำเนินกิจกรรมในสหรัฐอเมริกา
- ในกรณีที่บริษัทจัดการมีพันธสัญญา หรือข้อตกลงกับรัฐต่างประเทศ หรือหน่วยงานของรัฐต่างประเทศ หรือมีความจำเป็นจะต้องปฏิบัติตามกฎหมายของรัฐต่างประเทศ ไม่ว่าจะเกิดขึ้นแล้วในขณะนี้หรือจะเกิดขึ้นในอนาคต เช่น ดำเนินการตาม Foreign Account Tax Compliance Act (FATCA) ของประเทศสหรัฐอเมริกา เป็นต้น ผู้ถือหน่วยลงทุนได้รับทราบและตกลงยินยอมให้สิทธิแก่บริษัทจัดการที่จะปฏิบัติการและดำเนินการต่างๆ เพื่อให้เป็นไปตามพันธสัญญา หรือข้อตกลง หรือกฎหมายของรัฐต่างประเท่นั้น ซึ่งรวมถึงการเปิดเผยข้อมูลต่างๆ ของผู้ถือหน่วยลงทุน การหักภาษี ณ ที่จ่ายจากเงินได้ของผู้ถือหน่วยลงทุน ตลอดจนมีสิทธิดำเนินการอื่นใดเท่าที่จำเป็นสำหรับการปฏิบัติตามพันธสัญญา หรือข้อตกลงหรือกฎหมายของรัฐต่างประเทศ

| สรุปสาระสำคัญของกองทุน SPDR Gold Trust (กองทุนหลัก) | |
|---|--|
| ประเภท | กองทุนรวมอีทีเอฟ (Exchange Traded Fund) |
| วันที่จดทะเบียน | จดทะเบียนในตลาดหลักทรัพย์สิงคโปร์ (SGX) ในวันที่ 11 ตุลาคม 2549 |
| นโยบายการลงทุน | มีนโยบายการลงทุนที่มุ่งลงทุนในทองคำแท่ง (Gold Bullion) เพื่อสร้างผลตอบแทนของกองทุนให้ใกล้เคียงกับผลตอบแทนของราคาทองคำแท่งหักค่าธรรมเนียมและค่าใช้จ่ายในการจัดการทั้งหมดของกองทุน |
| วันเริ่มจัดตั้งกองทุน | วันที่ 12 พฤศจิกายน 2547 ภายใต้กฎหมายรัฐนิวยอร์ก |
| อายุกองทุน | ไม่กำหนดอายุโครงการ |
| ผู้สนับสนุนของกองทุน(Sponsor) | World Gold Trust Services, LLC |
| ผู้ดูแลผลประโยชน์ (Trustee) | BNY Mellon Asset Servicing |
| ผู้เก็บรักษาทรัพย์สิน (Custodian) | HSBC Bank USA, N.A. |
| ตัวแทนฝ่ายการตลาด (Marketing Agent) | State Street Global Markets, LLC |
| มูลค่าการซื้อขายขั้นต่ำ | 10 Shares |
| สกุลเงิน | ดอลลาร์สหรัฐอเมริกา (US\$) |
| วันทำการซื้อขายหน่วยลงทุน | ทุกวันทำการซื้อขายของตลาดหลักทรัพย์สิงคโปร์ (Singapore Exchange: SGX) |
| Bloomberg Code | GLD SP <Equity> |
| ISIN Code | US78463V1070 |
| Reuters Code | SGLD.SI |
| เว็บไซต์ (website) | http://www.spdrgoldshares.com/sites/sg/ |