

# หนังสือชี้ชวนสรุปข้อมูลสำคัญ

บลจ. ไทยพาณิชย์  
SCB 

บริษัทหลักทรัพย์จัดการกองทุน  
ไทยพาณิชย์ จำกัด  
การเข้าร่วมการต่อต้านทุจริต :  
ได้รับการรับรอง CAC

กองทุนเปิดไทยพาณิชย์ หุ้นจีนเอแชนร์  
SCB CHINA A-SHARES FUND (SCBCHAFUND)  
(ชนิดจ่ายเงินปันผล : SCBCHA)  
กองทุนรวมตราสารทุน  
กองทุนรวมฟีดเดอร์ (Feeder Fund)  
กองทุนรวมที่เน้นลงทุนแบบมีความเสี่ยงต่างประเทศ



คุณกำลังจะลงทุนอะไร?



กองทุนรวมนี้เหมาะกับใคร?



คุณต้องระวังอะไรเป็นพิเศษ?



สัดส่วนของประเภททรัพย์สินที่ลงทุน



ค่าธรรมเนียม



ผลการดำเนินงาน



ข้อมูลอื่น ๆ

การลงทุนในกองทุนรวมไม่ใช่การฝากเงิน



## คุณกำลังจะลงทุนอะไร?

กองทุนมีนโยบายเน้นลงทุนในหน่วยลงทุนของกองทุนรวมต่างประเทศเพียงกองทุนเดียว (Feeder Fund) ได้แก่ ChinaAMC CSI 300 Index ETF (กองทุนหลัก) ซึ่งเป็นกองทุนประเภท Exchange Traded Fund (ETF) ที่ซื้อขายในตลาดหลักทรัพย์ฮ่องกง (The Stock Exchange of Hong Kong Limited "SEHK") บริหารงานภายใต้ความดูแลของ China Asset Management (Hong Kong) Limited และลงทุนในสกุลเงินหยวน (RMB) โดยมีนโยบายลงทุนในหุ้นที่เป็นส่วนประกอบของดัชนี CSI 300 เพื่อให้ผลการดำเนินงานของกองทุนก่อนหักค่าธรรมเนียมและค่าใช้จ่ายใกล้เคียงกับผลตอบแทนของดัชนี CSI 300 ดังกล่าว โดยกองทุนมี net exposure ในหน่วยลงทุนของกองทุนรวมต่างประเทศดังกล่าวโดยเฉลี่ยในรอบปีบัญชีไม่น้อยกว่าร้อยละ 80 ของมูลค่าทรัพย์สินสุทธิของกองทุน และมีการลงทุนที่ส่งผลให้มี net exposure ที่เกี่ยวข้องกับความเสี่ยงต่างประเทศโดยเฉลี่ยในรอบปีบัญชีไม่น้อยกว่าร้อยละ 80 ของมูลค่าทรัพย์สินสุทธิของกองทุน ทั้งนี้ กองทุนจะลงทุนหรือมีไว้ในสัญญาซื้อขายล่วงหน้า (Derivatives) เพื่อป้องกันความเสี่ยง (Hedging) จากอัตราแลกเปลี่ยนโดยจะป้องกันความเสี่ยงจากอัตราแลกเปลี่ยนของหลักทรัพย์หรือทรัพย์สินในสกุลเงินต่างประเทศที่กองทุนถืออยู่เทียบกับสกุลเงินบาท ณ ขณะใดขณะหนึ่ง ไม่น้อยกว่าร้อยละ 90 ของมูลค่าทรัพย์สินที่ลงทุนในต่างประเทศ

คุณสามารถศึกษาข้อมูลกองทุนหลักได้จาก <http://etf.chinaamc.com.hk/HKen/CSI300>

กองทุนมีกลยุทธ์การลงทุน มุ่งหวังให้ผลประกอบการเคลื่อนไหวตามกองทุนหลัก (Passive Management) ส่วนกองทุน ChinaAMC CSI 300 Index ETF (กองทุนหลัก) มุ่งหวังให้ผลประกอบการเคลื่อนไหวตามดัชนี (Passive Management)



## กองทุนรวมนี้เหมาะกับใคร?

- ผู้ลงทุนที่สามารถรับความผันผวนของราคาหุ้นที่กองทุนรวมไปลงทุน ซึ่งอาจจะปรับตัวเพิ่มสูงขึ้น หรือลดลงจนต่ำกว่ามูลค่าที่ลงทุนและทำให้ขาดทุนได้
- ผู้ที่สามารถลงทุนในระยะกลางถึงระยะยาว โดยคาดหวังผลตอบแทนในระยะยาวที่ดีกว่าการลงทุนในตราสารหนี้ทั่วไป

### กองทุนรวมนี้ไม่เหมาะกับใคร

ผู้ลงทุนที่เน้นการได้รับผลตอบแทนในจำนวนเงินที่แน่นอน หรือรักษาเงินต้นให้อยู่ครบ



### ทำอย่างไรหากยังไม่เข้าใจนโยบาย และความเสี่ยงของกองทุนนี้

- อ่านหนังสือชี้ชวนฉบับเต็ม หรือสอบถามผู้สนับสนุนการขายและบริษัทจัดการ
- **อย่าลงทุนหากไม่เข้าใจลักษณะและความเสี่ยงของกองทุนรวมนี้ดีพอ**



## คุณต้องระวังอะไรเป็นพิเศษ?

### คำเตือนที่สำคัญ

- กองทุนนี้ลงทุนกระจุกตัวในประเทศจีน ผู้ลงทุนจึงควรพิจารณาการกระจายความเสี่ยงของพอร์ตการลงทุนโดยรวมของตนเอง

### แผนภาพแสดงตำแหน่งความเสี่ยงของกองทุนรวม



### ปัจจัยความเสี่ยงที่สำคัญ

#### ความเสี่ยงจากความผันผวนของราคาหลักทรัพย์

ความผันผวนของผลการดำเนินงาน (SD)

ต่ำ

< 5%	5-10%	10-15%	15-25%	> 25%
------	-------	--------	--------	-------

สูง

#### ความเสี่ยงจากการเปลี่ยนแปลงของอัตราแลกเปลี่ยน

การป้องกันความเสี่ยง fx

ต่ำ

ทั้งหมด/เกือบทั้งหมด	บางส่วน	ดุลยพินิจ	ไม่ป้องกัน
----------------------	---------	-----------	------------

สูง

#### ความเสี่ยงจากการกระจุกตัวลงทุนในผู้ออกตราสาร

การกระจุกตัวลงทุนในผู้ออกตราสารรวม

ต่ำ

≤ 10%	10-20%	20-50%	50-80%	> 80%
-------	--------	--------	--------	-------

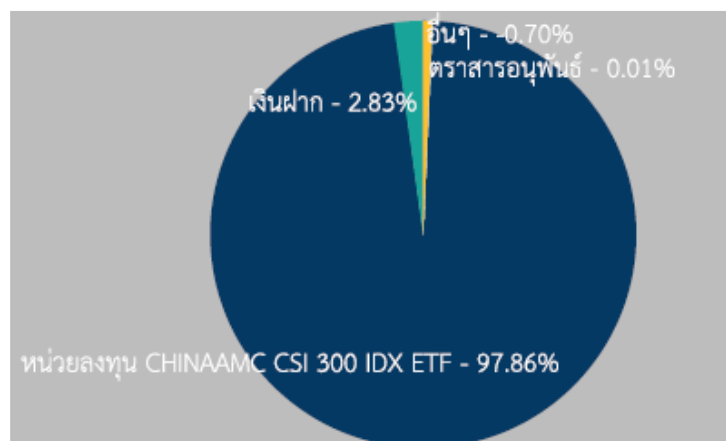
สูง

\*คุณสามารถดูข้อมูลเพิ่มเติมได้ที่ [www.scbam.com](http://www.scbam.com)



### สัดส่วนของประเภททรัพย์สินที่ลงทุน

% ของ NAV



ข้อทรัพย์สินและการลงทุนสูงสุด 5 อันดับ

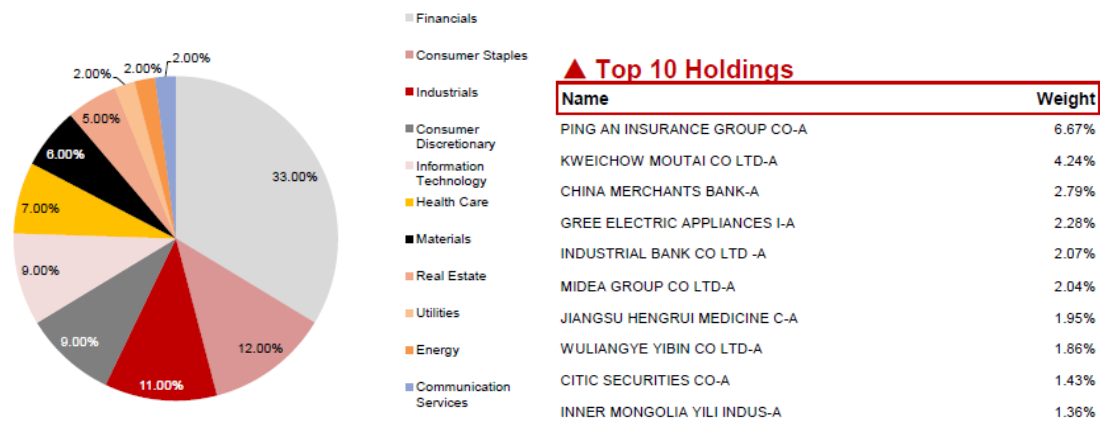
SCBCHFUND

ข้อทรัพย์สิน	% ของ NAV
หน่วยลงทุน CHINAAMC CSI 300 IDX ETF	97.86
สัญญาซื้อขายล่วงหน้า	0.01

หมายเหตุ: เป็นข้อมูล ณ วันที่ 30 ธันวาคม 2562

ทั้งนี้คุณสามารถดูข้อมูลที่เป็นปัจจุบันได้ที่ website: www.scbam.com

รายละเอียดทรัพย์สินที่กองทุนหลักลงทุน



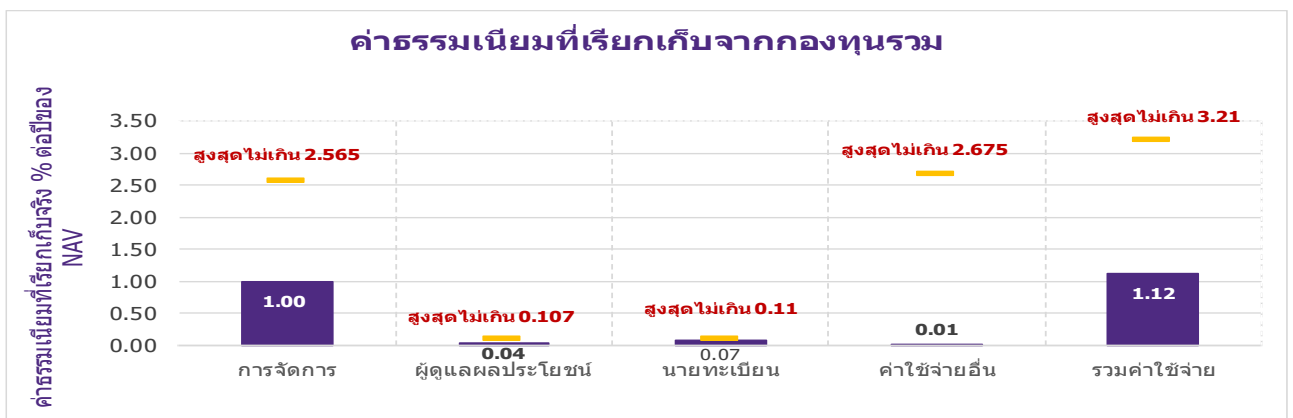
เป็นข้อมูล ณ วันที่ 31 ธันวาคม 2562 คุณสามารถดูข้อมูลที่เป็นปัจจุบันได้ที่ <http://etf.chinaamc.com.hk/HKen/CSI300>



ค่าธรรมเนียม

**\* ค่าธรรมเนียมมีผลกระทบต่อผลตอบแทนที่คุณจะได้รับ  
ดังนั้น ควรพิจารณาการเรียกเก็บค่าธรรมเนียมดังกล่าวก่อนการลงทุน \***

ค่าธรรมเนียมที่เรียกเก็บจากกองทุนรวม (% ต่อปีของ NAV)



หมายเหตุ:

- ค่าธรรมเนียมดังกล่าวรวมภาษีมูลค่าเพิ่ม ภาษีธุรกิจเฉพาะหรือภาษีอื่นใดแล้ว
- ค่าใช้จ่ายอื่น ๆ เมื่อคำนวณรวมกับค่าธรรมเนียมการจัดการ ค่าธรรมเนียมผู้ดูแลผลประโยชน์ ค่าธรรมเนียมนายทะเบียนหน่วยลงทุน ค่าธรรมเนียมที่ปรึกษาการลงทุน (ถ้ามี) และค่าธรรมเนียมในการจัดจำหน่าย (ถ้ามี) ที่เรียกเก็บจริง ต้องไม่เกินค่าธรรมเนียมและค่าใช้จ่ายทั้งหมดของกองทุน
- ผู้ลงทุนสามารถดูข้อมูลค่าธรรมเนียมย้อนหลัง 3 ปี ในหนังสือชี้ชวนแบบเต็มได้ที่ [www.scbam.com](http://www.scbam.com)

### ค่าธรรมเนียมที่เรียกเก็บจากผู้ถือหน่วย (% ของมูลค่าซื้อขาย)

รายการ	สูงสุดไม่เกิน	เก็บจริง
ค่าธรรมเนียมการขาย	3.21%	0.50%
ค่าธรรมเนียมการรับซื้อคืน	3.21%	ยกเว้นไม่เรียกเก็บ
ค่าธรรมเนียมการสับเปลี่ยนหน่วยลงทุน		
- ค่าธรรมเนียมการสับเปลี่ยนเข้า	3.21%	0.50%
- ค่าธรรมเนียมการสับเปลี่ยนออก	3.21%	ยกเว้นไม่เรียกเก็บ
ค่าธรรมเนียมการโอนหน่วย	10 บาท ต่อ 1,000 หน่วยลงทุน	10 บาท ต่อ 1,000 หน่วยลงทุน
ค่าธรรมเนียมการออกเอกสารแสดงสิทธิในหน่วยลงทุน	ตามที่นายทะเบียนเรียกเก็บ	ตามที่นายทะเบียนเรียกเก็บ
ค่าใช้จ่ายอื่น ๆ	ตามที่ยจ่ายจริง	ตามที่ยจ่ายจริง

หมายเหตุ:

- ค่าธรรมเนียมดังกล่าวรวมภาษีมูลค่าเพิ่ม ภาษีธุรกิจเฉพาะหรือภาษีอื่นใดแล้ว
- ค่าใช้จ่ายในการซื้อขายหลักทรัพย์ เมื่อสั่งซื้อ / สั่งขาย / สับเปลี่ยนหน่วยลงทุน ไม่เกินร้อยละ 0.75 ของมูลค่าหน่วยลงทุน (เก็บจริง 0.08%)
- ค่าธรรมเนียมการขาย / รับซื้อคืน / สับเปลี่ยนหน่วยลงทุนอาจเรียกเก็บจากผู้สั่งซื้อหน่วยลงทุนแต่ละกลุ่มหรือแต่ละรายในอัตราที่ไม่เท่ากัน โดยบริษัทจัดการจะแจ้งรายละเอียดและหลักเกณฑ์ให้ทราบต่อไป
- ผู้ลงทุนสามารถดูข้อมูลค่าธรรมเนียมย้อนหลัง 3 ปี ในหนังสือชี้ชวนแบบเต็มได้ที่ [www.scbam.com](http://www.scbam.com)

### ค่าธรรมเนียมของกองทุนหลัก

Total Expense Ratio 0.83%

เป็นข้อมูล ณ วันที่ 31 ธันวาคม 2562 คุณสามารถดูข้อมูลที่เป็นปัจจุบันได้ที่ <http://etf.chinaamc.com.hk/HKen/CSI300>



## ผลการดำเนินงานในอดีต

**\*ผลการดำเนินงานในอดีต มิได้เป็นสิ่งยืนยันถึงผลการดำเนินงานในอนาคต\***

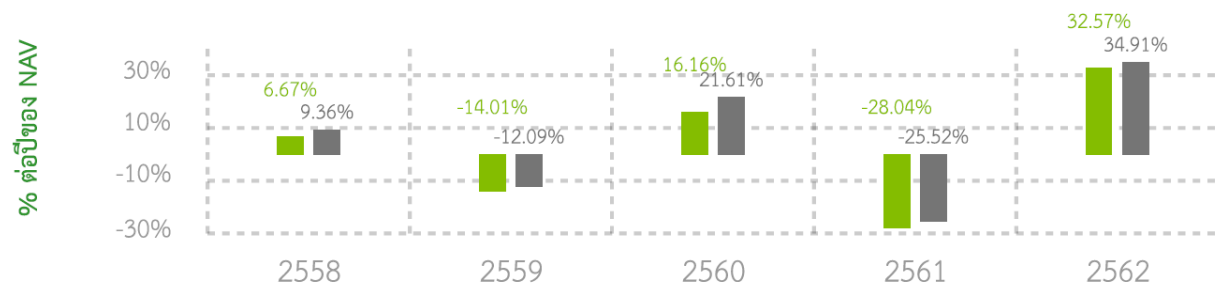
**ดัชนีชี้วัด** คือ

ดัชนี CSI 300 สัดส่วน 100%

ปรับด้วยต้นทุนการป้องกันความเสี่ยงอัตราแลกเปลี่ยนในช่วงระยะเวลาที่คำนวณผลตอบแทนของตัวชี้วัดเพื่อคำนวณผลตอบแทนเป็นสกุลเงินบาทในอัตราส่วน 95% และปรับด้วยอัตราแลกเปลี่ยน เพื่อคำนวณผลตอบแทนเป็นสกุลเงินบาท ในอัตราส่วน 5%

ผลการดำเนินงานย้อนหลังตามปีปฏิทิน

■ กองทุนรวม  
■ BENCHMARK



\* ในปีที่กองทุนจดทะเบียน ผลการดำเนินงานจะแสดงตั้งแต่วันที่จดทะเบียนกองทุนจนถึงสิ้นปีปฏิทิน

กองทุนนี้เคยมีผลขาดทุนสูงสุดในช่วงเวลา 5 ปี คือ -51.58%

\* กรณีกองทุนจดทะเบียนไม่ครบ 5 ปี จะแสดงค่าที่เกิดขึ้นตั้งแต่จดทะเบียนกองทุนจนถึงวันที่รายงาน

ความผันผวนของผลการดำเนินงาน (Standard Deviation) คือ 30.27% ต่อปี

\* กรณีกองทุนจดทะเบียนไม่ครบ 5 ปี จะแสดงค่าที่เกิดขึ้นตั้งแต่จดทะเบียนกองทุนจนถึงวันที่รายงาน

ประเภทกองทุนรวมเพื่อใช้เปรียบเทียบผลการดำเนินงาน ณ จุดขาย คือ Greater China Equity

\* คุณสามารถดูข้อมูลที่เป็นปัจจุบันได้ที่ [www.scbam.com](http://www.scbam.com)

ผลการดำเนินงานย้อนหลังแบบปักหมุด

กองทุน	Year to Date	3 เดือน	Percentile	6 เดือน	Percentile	1 ปี	Percentile	3 ปี	Percentile	5 ปี	Percentile	10 ปี	Percentile	ตั้งแต่จัดตั้ง
ผลตอบแทนกองทุนรวม	32.57%	5.77%	95	5.53%	50	32.57%	25	3.48%	95					0.33%
ผลตอบแทนตัวชี้วัด	34.91%	7.01%	95	6.48%	50	34.91%	25	6.91%	75					3.36%
ความผันผวนของกองทุน	19.23%	6.04%	5	8.86%	5	19.23%	95	18.96%	95					30.27%
ความผันผวนของตัวชี้วัด	19.41%	5.77%	5	9.49%	5	19.41%	95	17.85%	95					24.52%

หมายเหตุ: สำหรับผลการดำเนินงานย้อนหลังแบบปักหมุดตั้งแต่ 1 ปีขึ้นไป แสดงเป็น % ต่อปี

\* เป็นข้อมูล ณ วันที่ 30 ธันวาคม 2562 คุณสามารถดูข้อมูลที่เป็นปัจจุบันได้ที่ [www.scbam.com](http://www.scbam.com)

ตารางแสดงผลการดำเนินงานของกลุ่ม Greater China Equity ณ วันที่ 31 ธันวาคม 2562

Peer Percentile	Return (%)						Standard Deviation (%)					
	3M	6M	1Y	3Y	5Y	10Y	3M	6M	1Y	3Y	5Y	10Y
5 <sup>th</sup> Percentile	14.98	11.64	39.15	19.80	8.56	4.99	11.53	12.63	14.49	13.92	15.16	13.69
25 <sup>th</sup> Percentile	12.73	8.06	30.46	9.58	5.09	4.19	12.48	13.60	15.14	15.55	17.45	15.61
50 <sup>th</sup> Percentile	9.56	5.37	21.72	7.44	3.51	3.75	13.08	14.10	15.94	16.07	19.74	17.21
75 <sup>th</sup> Percentile	8.19	2.35	12.47	4.88	-0.42	1.36	13.96	14.88	17.89	17.43	21.36	19.02
95 <sup>th</sup> Percentile	5.37	1.16	6.02	0.75	-2.07	-0.55	14.82	16.18	20.10	18.17	22.91	22.35

ผลการดำเนินงานย้อนหลังของกองทุนหลัก

Cumulative Return<sup>1</sup>

	1-Month	6-Month	1-Year	3-Year	5-Year	Since Inception
ChinaAMC CSI 300 Index ETF <sup>1</sup>	+6.82%	+7.53%	+37.12%	+26.78%	+23.35%	+85.45% <sup>7</sup>
CSI 300 Index (Price Return) <sup>2</sup>	+7.00%	+7.08%	+36.07%	+23.76%	+15.93%	+70.71% <sup>7</sup>
CSI 300 Index (Total Return) <sup>3</sup>	+7.01%	+8.34%	+39.19%	+32.06%	+28.50%	+100.16% <sup>7</sup>

Yearly Return<sup>1</sup>

	2014	2015	2016	2017	2018	2019 YTD
ChinaAMC CSI 300 Index ETF <sup>1</sup>	+54.99% <sup>7</sup>	+8.44%	-10.28%	+22.57%	-24.56%	+37.12%
CSI 300 Index (Price Return) <sup>2</sup>	+51.66% <sup>7</sup>	+5.58%	-11.28%	+21.78%	-25.31%	+36.07%
CSI 300 Index (Total Return) <sup>3</sup>	+55.84% <sup>7</sup>	+7.23%	-9.25%	+24.25%	-23.64%	+39.19%

เป็นข้อมูล ณ วันที่ 31 ธันวาคม 2562 คุณสามารถดูข้อมูลที่เป็นปัจจุบันได้ที่ <http://etf.chinaamc.com.hk/HKen/CSI300>



ข้อมูลอื่น ๆ

นโยบายการจ่ายเงินปันผล	จ่าย (ไม่เกินปีละ 2 ครั้ง)																		
ประวัติการจ่ายเงินปันผล	<table border="1"> <thead> <tr> <th>วันปิดสมุดทะเบียน</th> <th>วันที่จ่าย</th> <th>อัตรา (บาท/หน่วย)</th> </tr> </thead> <tbody> <tr> <td>30 ก.ค. 2562</td> <td>9 ส.ค. 2562</td> <td>0.1388</td> </tr> <tr> <td>13 ก.พ. 2561</td> <td>23 ก.พ. 2561</td> <td>0.1946</td> </tr> <tr> <td>10 ส.ค. 2560</td> <td>23 ส.ค. 2560</td> <td>0.0494</td> </tr> <tr> <td>9 ก.พ. 2560</td> <td>22 ก.พ. 2560</td> <td>0.0383</td> </tr> <tr> <td>เงินปันผลรวม ตั้งแต่จัดตั้งกองทุน</td> <td>5 ครั้ง</td> <td>0.4619</td> </tr> </tbody> </table>	วันปิดสมุดทะเบียน	วันที่จ่าย	อัตรา (บาท/หน่วย)	30 ก.ค. 2562	9 ส.ค. 2562	0.1388	13 ก.พ. 2561	23 ก.พ. 2561	0.1946	10 ส.ค. 2560	23 ส.ค. 2560	0.0494	9 ก.พ. 2560	22 ก.พ. 2560	0.0383	เงินปันผลรวม ตั้งแต่จัดตั้งกองทุน	5 ครั้ง	0.4619
วันปิดสมุดทะเบียน	วันที่จ่าย	อัตรา (บาท/หน่วย)																	
30 ก.ค. 2562	9 ส.ค. 2562	0.1388																	
13 ก.พ. 2561	23 ก.พ. 2561	0.1946																	
10 ส.ค. 2560	23 ส.ค. 2560	0.0494																	
9 ก.พ. 2560	22 ก.พ. 2560	0.0383																	
เงินปันผลรวม ตั้งแต่จัดตั้งกองทุน	5 ครั้ง	0.4619																	
ผู้ดูแลผลประโยชน์	ธนาคารกรุงเทพ จำกัด (มหาชน)																		
วันที่จดทะเบียน	13 กุมภาพันธ์ 2558																		
อายุโครงการ	ไม่กำหนด																		
ซื้อและขายคืนหน่วยลงทุน	วันทำการซื้อ: ทุกวันทำการซื้อขายหน่วยลงทุน ตั้งแต่เวลาเปิดทำการ – 14.30 น. (ทางอินเทอร์เน็ต ตั้งแต่เวลาเริ่มให้บริการ – 14.30 น.)																		

	<p>มูลค่าขั้นต่ำของการซื้อครั้งแรก: 1 บาท</p> <p>มูลค่าขั้นต่ำของการซื้อครั้งถัดไป: 1 บาท</p> <p><u>วันทำการขาย:</u> ทุกวันทำการซื้อขายหน่วยลงทุน ตั้งแต่เวลาเปิดทำการ – 14.30 น. (ทางอินเทอร์เน็ต ตั้งแต่เวลาเริ่มให้บริการ – 14.30 น.)</p> <p>มูลค่าขั้นต่ำของการขายคืน: 1 บาท</p> <p>ยอดคงเหลือขั้นต่ำ: 1 บาท</p> <p>ระยะเวลาการรับเงินค่าขายคืน: ภายใน 5 วันทำการนับจากวันคำนวณ NAV (โดยทั่วไปจะได้รับเงินภายใน 2 วันทำการซื้อขายหน่วยลงทุนนับจากวันทำการขายคืน (T+2))</p> <p>คุณสามารถตรวจสอบมูลค่าทรัพย์สินรายวันได้ที่:</p> <ul style="list-style-type: none"> <li>- <a href="http://www.scbam.com">www.scbam.com</a> ทุกวันทำการ</li> <li>- Call Center 0-2777-7777 กด 0 กด 6</li> </ul>																
รายชื่อผู้จัดการกองทุน	<table border="0"> <tr> <td>นาย ศุภจักร เือบประสาทสุข</td> <td>16 มกราคม 2560</td> </tr> <tr> <td>น.ส. กฤษติยา ศิริวาลย์</td> <td>18 มีนาคม 2562</td> </tr> <tr> <td>นาย บัญชรัสมิ์ สีวราภรณ์สกุล</td> <td>1 มิถุนายน 2562</td> </tr> <tr> <td>นาย ชาลส์ ตันตกุล</td> <td>22 ตุลาคม 2562</td> </tr> <tr> <td>น.ส. จารุภร หลักคำ</td> <td>22 ตุลาคม 2562</td> </tr> <tr> <td>น.ส. อรจิรา คนเพียร</td> <td>2 ธันวาคม 2562</td> </tr> <tr> <td>น.ส. มินตรา จันทวิชชประภา</td> <td>16 ธันวาคม 2562</td> </tr> <tr> <td>นาย ศุภกร ตุลยธัญ</td> <td>13 กุมภาพันธ์ 2558</td> </tr> </table>	นาย ศุภจักร เือบประสาทสุข	16 มกราคม 2560	น.ส. กฤษติยา ศิริวาลย์	18 มีนาคม 2562	นาย บัญชรัสมิ์ สีวราภรณ์สกุล	1 มิถุนายน 2562	นาย ชาลส์ ตันตกุล	22 ตุลาคม 2562	น.ส. จารุภร หลักคำ	22 ตุลาคม 2562	น.ส. อรจิรา คนเพียร	2 ธันวาคม 2562	น.ส. มินตรา จันทวิชชประภา	16 ธันวาคม 2562	นาย ศุภกร ตุลยธัญ	13 กุมภาพันธ์ 2558
นาย ศุภจักร เือบประสาทสุข	16 มกราคม 2560																
น.ส. กฤษติยา ศิริวาลย์	18 มีนาคม 2562																
นาย บัญชรัสมิ์ สีวราภรณ์สกุล	1 มิถุนายน 2562																
นาย ชาลส์ ตันตกุล	22 ตุลาคม 2562																
น.ส. จารุภร หลักคำ	22 ตุลาคม 2562																
น.ส. อรจิรา คนเพียร	2 ธันวาคม 2562																
น.ส. มินตรา จันทวิชชประภา	16 ธันวาคม 2562																
นาย ศุภกร ตุลยธัญ	13 กุมภาพันธ์ 2558																
อัตราส่วนหมุนเวียนการลงทุนของกองทุนรวม (PTR)	0.61																
ผู้สนับสนุนการขายหรือรับซื้อคืน	<p>ธนาคารไทยพาณิชย์ จำกัด (มหาชน)</p> <p>ผู้สนับสนุนการขายหรือรับซื้อคืนหน่วยลงทุนที่บริษัทจัดการแต่งตั้งขึ้น (ถ้ามี)</p>																
ติดต่อสอบถาม รับหนังสือชี้ชวน ร้องเรียน	<p>บริษัทหลักทรัพย์จัดการกองทุน ไทยพาณิชย์ จำกัด</p> <p>ที่อยู่: ชั้น 7 – 8 อาคาร 1 ไทยพาณิชย์ ปาร์ค พลาซ่า</p> <p>เลขที่ 18 ถนนรัชดาภิเษก แขวงจตุจักร</p> <p>เขตจตุจักร กรุงเทพฯ 10900</p> <p>โทรศัพท์: 0-2949-1500 หรือ 0-2777-7777 กด 0 กด 6</p> <p>website: <a href="http://www.scbam.com">www.scbam.com</a></p> <p>email: <a href="mailto:advisory.scbam@scb.co.th">advisory.scbam@scb.co.th</a></p>																
ธุรกรรมที่อาจก่อให้เกิดความขัดแย้งทางผลประโยชน์	คุณสามารถตรวจสอบธุรกรรมที่อาจก่อให้เกิดความขัดแย้งทางผลประโยชน์ได้ที่ <a href="http://www.scbam.com">www.scbam.com</a>																

- การลงทุนในหน่วยลงทุนไม่ใช่การฝากเงิน รวมทั้งไม่ได้อยู่ภายใต้ความคุ้มครองของสถาบันคุ้มครองเงินฝาก จึงมีความเสี่ยงจากการลงทุนซึ่งผู้ลงทุนอาจไม่ได้รับเงินลงทุนคืนเต็มจำนวน
- ได้รับอนุมัติจัดตั้ง และอยู่ภายใต้การกำกับดูแลของสำนักงาน ก.ล.ต.
- การพิจารณาว่าหนังสือชี้ชวนในการเสนอขายหน่วยลงทุนของกองทุนรวมนี้มีได้ เป็นการแสดงว่าสำนักงาน ก.ล.ต. ได้รับรองถึงความถูกต้องของข้อมูลในหนังสือชี้ชวนของกองทุนรวม หรือได้ประกันราคาหรือผลตอบแทนของหน่วยลงทุนที่เสนอขายนั้น ทั้งนี้ บริษัทจัดการกองทุนรวม ได้สอบทานข้อมูลในหนังสือชี้ชวนส่วนสรุปข้อมูลสำคัญ ณ วันที่ 21 มกราคม 2563 แล้วด้วยความระมัดระวังในฐานะผู้รับผิดชอบในการดำเนินการของกองทุนรวมและขอรับรองว่าข้อมูลดังกล่าวถูกต้อง ไม่เป็นเท็จ และไม่ทำให้ผู้อื่นสำคัญผิด

## คำอธิบายเพิ่มเติม

### ปัจจัยความเสี่ยงที่สำคัญ

**ความเสี่ยงจากความผันผวนของราคาหลักทรัพย์ (Market Risk) :** ความเสี่ยงที่มูลค่าของหลักทรัพย์ที่กองทุนรวมลงทุนจะเปลี่ยนแปลงเพิ่มขึ้นหรือลดลงจากปัจจัยภายนอก เช่น สภาวะเศรษฐกิจการลงทุน ปัจจัยทางการเมืองทั้งในและต่างประเทศ เป็นต้น ซึ่งพิจารณาได้จากค่า standard deviation (SD) ของกองทุนรวม หากกองทุนรวมมีค่า SD สูง แสดงว่ากองทุนรวมมีความผันผวนจากการเปลี่ยนแปลงของราคาหลักทรัพย์สูง

**ความเสี่ยงทางธุรกิจ (Business Risk) :** ความเสี่ยงที่เกิดจากผลการดำเนินงานของผู้ออกตราสารที่กองทุนไปลงทุน ซึ่งเกิดจากการเปลี่ยนแปลงความสามารถในการทำกำไรของบริษัท โดยเฉพาะมีสาเหตุจากภาวะการแข่งขัน ความผิดพลาดของผู้บริหาร เป็นต้น ทำให้ ผู้ลงทุนในตราสารต้องสูญเสียเงินลงทุนได้

**ความเสี่ยงจากการขาดสภาพคล่องของตราสาร (Liquidity Risk) :** ความเสี่ยงที่เกิดจากการลงทุนในตราสารที่มีสภาพคล่องในการซื้อขายต่ำ ทั้งนี้ สภาพคล่องดังกล่าวเกิดจากอุปสงค์และอุปทาน และคุณภาพของตราสาร ณ ขณะนั้นๆ

**ความเสี่ยงจากความสามารถในการชำระหนี้ของผู้ออกตราสารหนี้ (Credit Risk) :** ความเสี่ยงจากตราสารหนี้ที่กองทุนรวมไปลงทุนที่อาจจะมีการผิดนัดชำระหนี้ คือบริษัทผู้ออกตราสารหนี้นั้นๆ ไม่สามารถนำเงินต้น/ดอกเบี้ยมาจ่ายเมื่อถึงวันที่ครบกำหนดที่ต้องจ่าย โดยมีสาเหตุมาจากบริษัทประสบภาวะขาดทุนหรือไม่มีสภาพคล่องพอที่จะมาจ่ายคืน เป็นต้น

**ความเสี่ยงจากการลงทุนในสัญญาซื้อขายล่วงหน้า (Derivatives Risk) :** ความเสี่ยงจากการที่ราคาหลักทรัพย์ที่อ้างอิงอยู่มีราคาเคลื่อนไหวในทิศทางตรงกันข้ามกับที่คาดการณ์ไว้ โดยอาจจะเกิดจากปัจจัยต่างๆ เช่น อัตราดอกเบี้ย อัตราแลกเปลี่ยน หรือปัจจัยทางเศรษฐกิจอื่นๆ ที่เกี่ยวข้อง ซึ่งส่งผลให้ราคาของสัญญาซื้อขายล่วงหน้ามีการเปลี่ยนแปลงอย่างมีนัยสำคัญความเสี่ยงจากการลงทุนในตราสารที่มีลักษณะของสัญญาซื้อขายล่วงหน้าแฝง

**ความเสี่ยงจากการเปลี่ยนแปลงของอัตราแลกเปลี่ยน (Currency Risk)** หมายถึง การเปลี่ยนแปลงของอัตราแลกเปลี่ยนมีผลกระทบต่อมูลค่าของหน่วยลงทุน เช่น กองทุนรวมลงทุนด้วยสกุลเงินดอลลาร์ ในช่วงที่เงินบาทอ่อน แต่ขายทำกำไรในช่วงที่บาทแข็ง กองทุนรวมจะได้เงินบาทกลับมาน้อยลง ในทางกลับกันหากกองทุนรวมลงทุนในช่วงที่บาทแข็งและขายทำกำไรในช่วงที่บาทอ่อน ก็อาจได้ผลตอบแทนมากขึ้นกว่าเดิมด้วยเช่นกัน ดังนั้น การป้องกันความเสี่ยงจากอัตราแลกเปลี่ยนจึงเป็นเครื่องมือสำคัญในการบริหารความเสี่ยงจากดังกล่าว ซึ่งทำได้ดังต่อไปนี้

- ป้องกันความเสี่ยงทั้งหมด/หรือเกือบทั้งหมด : ผู้ลงทุนไม่มีความเสี่ยงจากอัตราแลกเปลี่ยน/ผู้ลงทุนอาจมีความเสี่ยงจากอัตราแลกเปลี่ยน เนื่องจากกองทุนไม่ได้ป้องกันความเสี่ยงทั้งหมด

### ข้อมูลอื่น ๆ

- เพื่อประโยชน์สูงสุดของการบริหารจัดการกองทุน การเสนอขายหน่วยลงทุนของกองทุนหรือการสับเปลี่ยนหน่วยลงทุนของกองทุน ให้อยู่ในดุลยพินิจของบริษัทจัดการแต่เพียงผู้เดียว โดยบริษัทจัดการขอสงวนสิทธิที่จะรับ/ปฏิเสธที่จะเสนอขายหน่วยลงทุนของกองทุนหรือรับ/ปฏิเสธการสับเปลี่ยนหน่วยลงทุนของกองทุนให้แก่บุคคลใดก็ได้ โดยบุคคลที่บริษัทจัดการมีวัตถุประสงค์ที่จะไม่เสนอขายหน่วยลงทุนของกองทุนการสับเปลี่ยนหน่วยลงทุนของกองทุนให้ นั้น รวมถึงแต่ไม่จำกัดเพียงพลเมืองสหรัฐอเมริกาผู้มีถิ่นฐานอยู่ในสหรัฐอเมริกา บุคคลซึ่งปกติมีถิ่นที่อยู่ในสหรัฐอเมริกา รวมถึงกองทรัสต์สินของบุคคลดังกล่าว และบริษัทหรือห้างหุ้นส่วนซึ่งจัดให้มีขึ้นและดำเนินกิจกรรมในสหรัฐอเมริกา

- ในกรณีที่บริษัทจัดการมีพันธสัญญา หรือข้อตกลงกับรัฐต่างประเทศ หรือหน่วยงานของรัฐต่างประเทศ หรือมีความจำเป็นจะต้องปฏิบัติตามกฎหมายของรัฐต่างประเทศ ไม่ว่าจะที่เกิดขึ้นแล้วในขณะนี้หรือจะเกิดขึ้นในอนาคต เช่น ดำเนินการตาม Foreign Account Tax Compliance Act (FATCA) ของประเทศสหรัฐอเมริกา เป็นต้น ผู้ถือหน่วยลงทุนได้รับทราบและตกลงยินยอมให้สิทธิแก่บริษัทจัดการที่จะปฏิบัติการและดำเนินการต่างๆ เพื่อให้เป็นไปตามพันธสัญญา หรือข้อตกลง หรือกฎหมายของรัฐต่างประเท่นั้น ซึ่งรวมถึงการเปิดเผยข้อมูลต่างๆ ของผู้ถือหน่วยลงทุน การหักภาษี ณ ที่จ่ายจากเงินได้ของผู้ถือหน่วยลงทุน ตลอดจนมีสิทธิดำเนินการอื่นใดเท่าที่จำเป็นสำหรับการปฏิบัติตามพันธสัญญา หรือข้อตกลงหรือกฎหมายของรัฐต่างประเทศ

สรุปสาระสำคัญของกองทุน ChinaAMC CSI 300 Index ETF (กองทุนหลัก)	
ประเภท	กองทุนรวมอีทีเอฟ (Exchange Traded Fund (Equity ETF))
นโยบายการลงทุน	มีนโยบายลงทุนในหุ้นที่เป็นส่วนประกอบของดัชนี CSI 300 เพื่อให้ผลการดำเนินงานของกองทุนก่อนหักค่าธรรมเนียมและค่าใช้จ่ายใกล้เคียงกับผลตอบแทนของดัชนี CSI 300 ดังกล่าว
วันจัดตั้งกองทุน	วันที่ 17 กรกฎาคม 2555
ประเทศที่จดทะเบียน	จีน
ตลาดหลักทรัพย์ที่จดทะเบียน	ฮ่องกง (SEHK)
อายุกองทุน	ไม่กำหนดอายุโครงการ
การจ่ายปันผล	จ่ายอย่างน้อยปีละ 1 ครั้ง
สกุลเงิน	หยวน (RMB)
Bloomberg Fund Ticker	83188 HK Equity
Bloomberg Index Ticker	SHSZ300 Index
มูลค่าขั้นต่ำการซื้อขาย	200 units
ดัชนีอ้างอิง (Index)	CSI 300 Index
ผู้จัดการกองทุน (Manager)	China Asset Management (Hong Kong) Limited
ผู้ดูแลผลประโยชน์ (Trustee)	Cititrust Limited
เว็บไซต์ (website)	<a href="http://etf.chinaamc.com.hk/HKen/CSI300">http://etf.chinaamc.com.hk/HKen/CSI300</a>