



บริษัทหลักทรัพย์จัดการกองทุน วรรณ จำกัด
การเข้าร่วมการต่อต้านทุจริต : ได้รับการรับรอง CAC

กองทุนเปิด วรรณพลัสวรรณ ONE PLUS ONE FUND (ONE+1)

กองทุนตราสารทุน
กองทุนที่ลงทุนแบบไม่มีความเสี่ยงต่างประเทศ



คุณกำลังจะลงทุนอะไร?



กองทุนรวมนี้เหมาะกับใคร?



คุณต้องระวังอะไรเป็นพิเศษ?



สัดส่วนของประเภททรัพย์สินที่ลงทุน



ค่าธรรมเนียม



ผลการดำเนินงาน



ข้อมูลอื่นๆ

การลงทุนในกองทุนรวมไม่ใช่การฝากเงิน





คุณกำลังจะลงทุนอะไร?

▪ นโยบายการลงทุน

- นโยบายหลักในการลงทุนของโครงการจัดการกองทุนเปิดวรรณผลสวรรค์ คือ การลงทุนในตราสารแห่งทุน โดยเฉลี่ยในรอบปีบัญชีไม่น้อยกว่าร้อยละ 80 ของมูลค่าทรัพย์สินสุทธิของกองทุน ทั้งนี้ กองทุนอาจลงทุนในหรือมีไว้ซึ่งสัญญาซื้อขายล่วงหน้า (Derivatives) เพื่อลดความเสี่ยง (Hedging) หรือเพื่อเป็นการเพิ่มประสิทธิภาพการบริหารการลงทุน (Efficient Portfolio Management) และกองทุนจะไม่ลงทุนในตราสารหนี้ที่มีการจ่ายผลตอบแทนอ้างอิงกับตัวแปร (Structured Note)

▪ กลยุทธ์ในการบริหารจัดการลงทุน

- มุ่งหวังให้ผลตอบแทนสูงกว่าดัชนีชี้วัด (active management)



กองทุนรวมนี้เหมาะกับใคร?

- ผู้ลงทุนที่สามารถรับความผันผวนของราคาหุ้นที่กองทุนรวมไปลงทุน ซึ่งอาจจะปรับตัวเพิ่มสูงขึ้น หรือลดลงจนต่ำกว่ามูลค่าที่ลงทุนและทำให้ขาดทุนได้
- ผู้ที่สามารถลงทุนในระยะกลางถึงระยะยาว โดยคาดหวังผลตอบแทนในระยะยาวที่ดีกว่าการลงทุนในตราสารหนี้ทั่วไป

▪ กองทุนรวมนี้ไม่เหมาะกับใคร

- ผู้ลงทุนที่เน้นการได้รับผลตอบแทนในจำนวนเงินที่แน่นอน หรือรักษาเงินต้นให้อยู่ครบ

▪ ทำอย่างไรหากยังไม่เข้าใจนโยบาย และความเสี่ยงของกองทุนนี้

- อ่านหนังสือชี้ชวนฉบับเต็ม หรือสอบถามผู้สนับสนุนการขายและบริษัทจัดการ
- อย่าลงทุนหากไม่เข้าใจลักษณะและความเสี่ยงของกองทุนรวมนี้ดีพอ

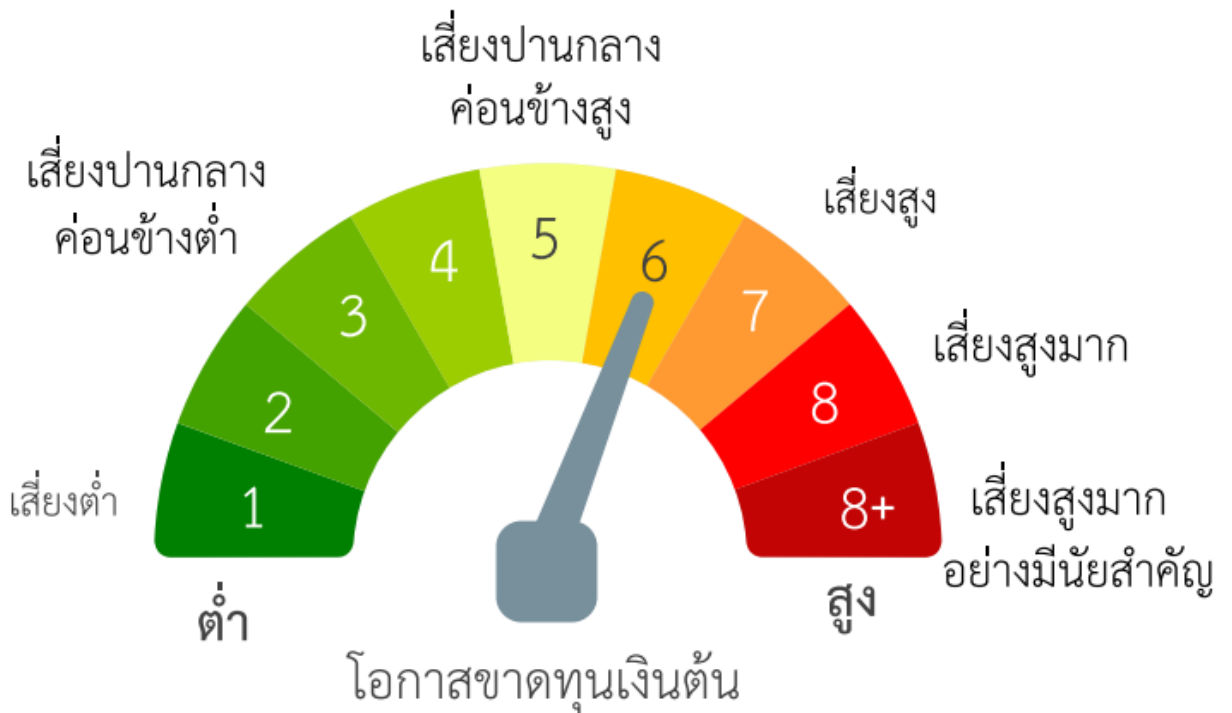


คุณต้องระวังอะไรเป็นพิเศษ?

▪ คำเตือนที่สำคัญ

- กองทุนรวมมีความเสี่ยงมากกว่ากองทุนรวมที่ลงทุนในหลักทรัพย์อ้างอิงโดยตรง เนื่องจากใช้เงินลงทุนในจำนวนที่น้อยกว่า จึงมีกำไร/ขาดทุนสูงกว่าการลงทุนในหลักทรัพย์อ้างอิงโดยตรง
- เนื่องจากกองทุนอาจลงทุนในสัญญาซื้อขายล่วงหน้า (Derivatives) เพื่อเป็นการเพิ่มประสิทธิภาพการบริหารการลงทุน (Efficient Portfolio Management) โดยพิจารณาจากสภาวะตลาดในขณะนั้น ภัยข้อบังคับ และปัจจัยอื่นๆ ที่เกี่ยวข้อง จึงเหมาะสมกับผู้ลงทุนที่ต้องการผลตอบแทนสูงและสามารถรับความเสี่ยงได้สูงกว่าผู้ลงทุนทั่วไป ผู้ลงทุนควรลงทุนในกองทุนรวมเมื่อมีความเข้าใจในความเสี่ยงของสัญญาซื้อขายล่วงหน้า และผู้ลงทุนควรพิจารณาความเหมาะสมของการลงทุน โดยคำนึงถึงประสบการณ์การลงทุน วัตถุประสงค์และฐานะการเงินของผู้ลงทุนเอง

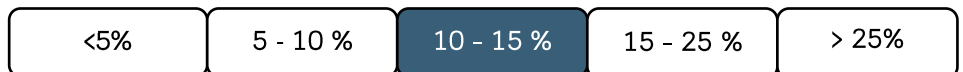
แผนภาพแสดงตำแหน่งความเสี่ยงของกองทุนรวม



ปัจจัยความเสี่ยงที่สำคัญ

ความเสี่ยงจากความผันผวนของราคาหลักทรัพย์

ความผันผวนของผลการดำเนินงาน (SD)



ต่ำ

สูง

กลุ่มหุ้นที่เน้นลงทุน

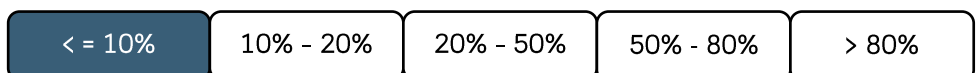


ต่ำ

สูง

ความเสี่ยงจากการกระจุกตัวลงทุนในผู้ออกตราสาร

High Issuer Concentration Risk



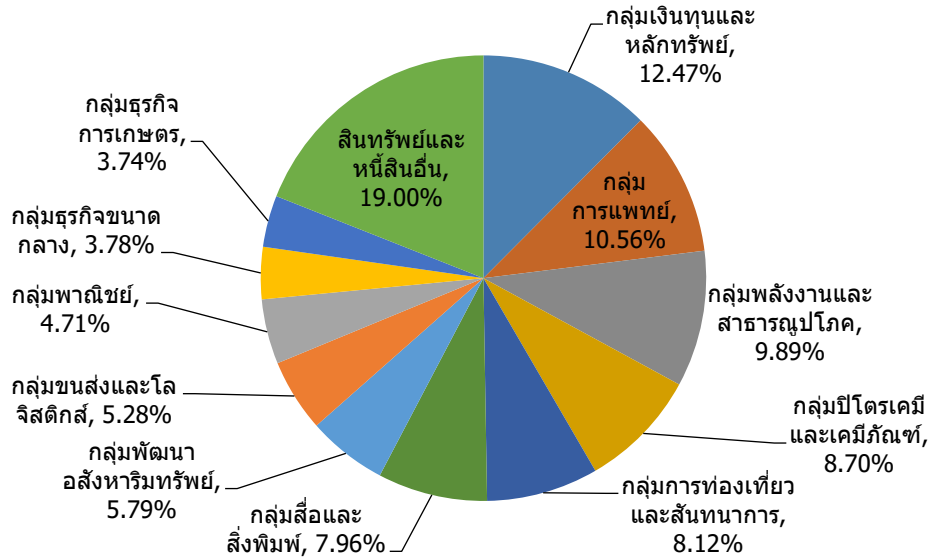
ต่ำ

สูง



สัดส่วนของประเภททรัพย์สินที่ลงทุน

% ของ NAV



▪ ชื่อทรัพย์สินที่ลงทุนสูงสุด 5 อันดับแรก

กลุ่มอุตสาหกรรม	%	หลักทรัพย์	%
1 กลุ่มเงินทุนและหลักทรัพย์	12.47%	1 บริษัท โรงพยาบาลราชธานี จำกัด (มหาชน)	7.50%
2 กลุ่มการแพทย์	10.56%	2 บริษัท วี จี ไอ โกลบอล มีเดีย จำกัด (มหาชน)	5.70%
3 กลุ่มพลังงานและสาธารณูปโภค	9.89%	3 บริษัท กันกุลเอ็นจิเนียริง จำกัด (มหาชน)	5.69%
4 กลุ่มพีโตรเคมีและเคมีภัณฑ์	8.70%	4 บริษัท วินิไทย จำกัด (มหาชน)	5.54%
5 กลุ่มการท่องเที่ยวและสินค้าการ	8.12%	5 บริษัท กรุงเทพคาร์เร้นท์ แอนด์ ลีส จำกัด (มหาชน)	5.35%

หมายเหตุ : เป็นข้อมูล ณ วันที่ 28 กุมภาพันธ์ 2563

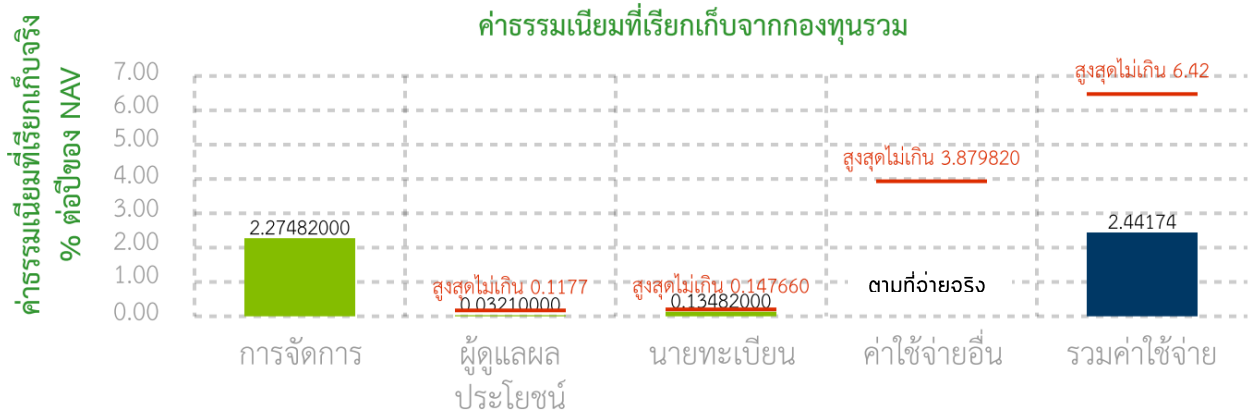
ทั้งนี้ คุณสามารถดูข้อมูลที่เป็นปัจจุบันได้ที่ www.one-asset.com



ค่าธรรมเนียม

* ค่าธรรมเนียมมีผลกระทบต่อผลตอบแทนที่คุณจะได้รับ ดังนั้น คุณควรพิจารณาการเรียกเก็บค่าธรรมเนียมดังกล่าวก่อนการลงทุน *

ค่าธรรมเนียมที่เรียกเก็บจากกองทุนรวม (% ต่อปีของ NAV)



หมายเหตุ :

1. ค่าใช้จ่ายอื่น เป็นข้อมูลของรอบบัญชีล่าสุด (รวมภาษีมูลค่าเพิ่ม)
2. สามารถดูข้อมูลค่าธรรมเนียมและค่าใช้จ่ายย้อนหลัง 3 ปี ของกองทุนในหนังสือชี้ชวนส่วนสรุปข้อมูลกองทุนรวมได้ที่ www.one-asset.com

ค่าธรรมเนียมที่เรียกเก็บจากผู้ถือหน่วย (%ของมูลค่าซื้อขาย)

รายการ	สูงสุดไม่เกิน	เก็บจริง
ค่าธรรมเนียมการขาย	2.14	1.07
ค่าธรรมเนียมการรับซื้อคืน	1.07	ยกเว้นการเรียกเก็บ
ค่าธรรมเนียมการสับเปลี่ยนหน่วยลงทุนเข้า	2.14	1.07
ค่าธรรมเนียมการสับเปลี่ยนหน่วยลงทุนออก	1.07	ยกเว้นการเรียกเก็บ
ค่าธรรมเนียมการโอนหน่วย	ตามที่นายทะเบียนเรียกเก็บ	ตามที่นายทะเบียนเรียกเก็บ
ค่าธรรมเนียมการออกเอกสารแสดงสิทธิในหน่วยลงทุน	ตามที่จ่ายจริง	ตามที่จ่ายจริง
ค่าใช้จ่ายอื่นๆ	ตามที่จ่ายจริง	ตามที่จ่ายจริง

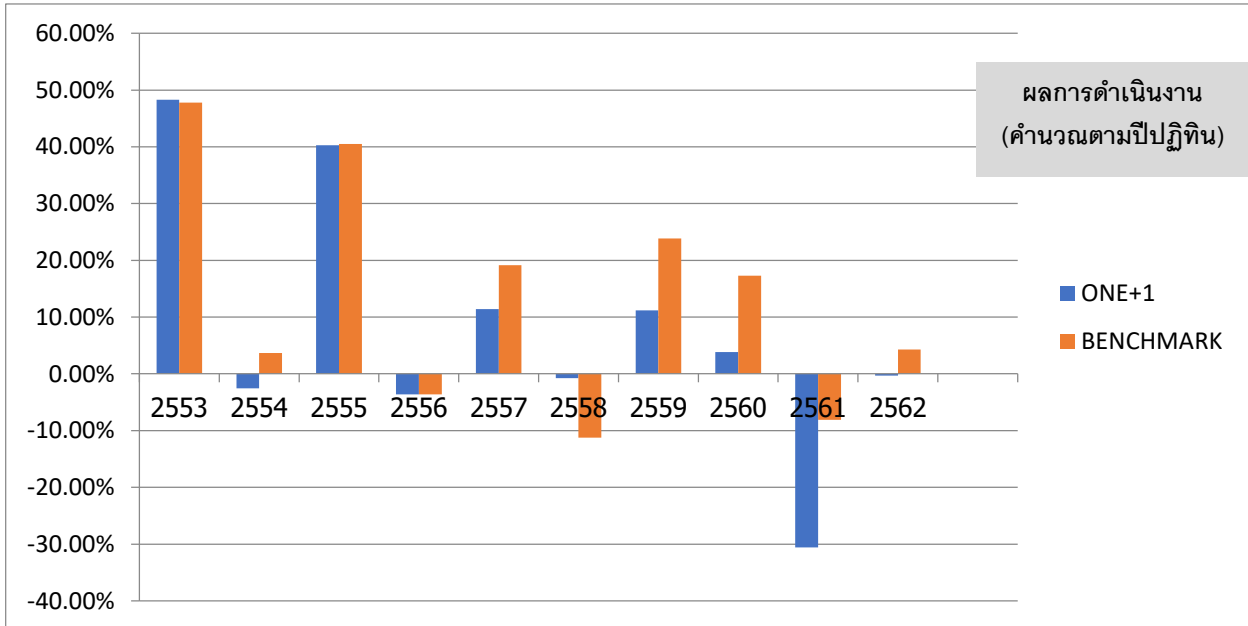
หมายเหตุ : ค่าธรรมเนียมดังกล่าวรวมภาษีมูลค่าเพิ่ม ภาษีธุรกิจเฉพาะหรือภาษีอื่นใดแล้ว



ผลการดำเนินงานในอดีต

* ผลการดำเนินงานในอดีต มิได้เป็นสิ่งยืนยันถึงผลการดำเนินงานในอนาคต *

■ แบบย้อนหลังตามปีปฏิทิน



	2553	2554	2555	2556	2557	2558	2559	2560	2561	2562
ONE+1	48.32%	-2.58%	40.27%	-3.59%	11.39%	-0.74%	11.20%	3.83%	-30.58%	-0.31%
BENCHMARK	47.80%	3.69%	40.53%	-3.63%	19.12%	-11.23%	23.85%	17.30%	-8.08%	4.29%

หมายเหตุ เป็นข้อมูล ณ วันที่ 30 ธันวาคม 2562

ดัชนีชี้วัด คือ ดัชนีผลตอบแทนรวมตลาดหลักทรัพย์แห่งประเทศไทย (SET TRI) สัดส่วน 100.00%

- กองทุนนี้เคยมีผลขาดทุนสูงสุดในช่วงเวลา 5 ปี คือ -33.70%
- ความผันผวนของผลการดำเนินงาน (Standard deviation) คือ 12.80% ต่อปี
- ความผันผวนของส่วนต่างผลการดำเนินงานและดัชนีชี้วัด (Tracking Error : TE) คือ 5.99% ต่อปี
- ประเภทกองทุนรวมเพื่อใช้เปรียบเทียบผลการดำเนินงาน ณ จุดขาย คือ Equity General

*ท่านสามารถดูข้อมูลที่เป็นปัจจุบันได้ที่ <https://www.aimc.or.th>

■ ตารางแสดงผลการดำเนินงานย้อนหลังแบบปึกหมุด ณ วันที่ 30 ธันวาคม 2562

กองทุน	Year to Date	3 เดือน	Percentile	6 เดือน	Percentile	1 ปี	Percentile	3 ปี	Percentile	5 ปี	Percentile	10 ปี	Percentile	ตั้งแต่จัดตั้ง
ผลตอบแทนกองทุนรวม	-0.31%	-7.47%	0	-10.32%	95	-0.31%	95	-10.43%	0	-4.53%	95	5.61%	75	2.65%
ผลตอบแทนตัวชี้วัด	4.29%	-3.04%	50	-7.52%	75	4.29%	50	3.99%	25	4.33%	25	11.81%	25	9.32%
ความผันผวนของกองทุน	10.82%	9.51%	5	10.77%	50	10.82%	75	14.38%	95	12.8%	75	15.66%	25	24.1%
ความผันผวนของตัวชี้วัด	9.4%	10.16%	25	10.44%	25	9.4%	25	10.8%	75	10.92%	5	14.37%	5	19.42%

- ผลการดำเนินงานในอดีตของกองทุนรวม มิได้เป็นสิ่งยืนยันถึงผลการดำเนินงานในอนาคต
- การวัดผลการดำเนินงานของกองทุนรวมฉบับนี้ ได้จัดทำขึ้นตามมาตรฐานการวัดผลการดำเนินงานที่กำหนดโดยสมาคมบริษัทจัดการลงทุน
- การคำนวณอัตราผลตอบแทนดังกล่าวคำนวณโดยไม่ได้หักค่าธรรมเนียมการซื้อขายหน่วยลงทุน
- แสดงผลตอบแทนเป็น Annualized ถ้ามากกว่า 1 ปี
- ความถี่ในการปรับน้ำหนักของ Composite Benchmark คำนวณเป็นรายวัน
- การคำนวณ Standard deviation ของกองทุน และตาราง Standard deviation ของเกณฑ์มาตรฐาน หากตั้งกองทุนมากกว่า 3 ปี ใช้ความถี่รายเดือน ถ้าน้อยกว่า 3 ปีให้ใช้รายวัน

■ ตารางแสดงผลการดำเนินงานของกลุ่ม Equity General ณ วันที่ 29 กุมภาพันธ์ 2563

AIMC Category	Peer Percentile	Return (%)						Standard Deviation (%)					
		3M	6M	1Y	3Y	5Y	10Y	3M	6M	1Y	3Y	5Y	10Y
Equity General	5th Percentile	-10.42	-12.94	-9.64	0.33	1.21	10.66	15.58	12.38	10.35	9.60	8.72	11.18
	25th Percentile	-13.25	-15.44	-12.47	-1.10	0.13	9.48	18.35	14.76	12.33	11.31	10.40	14.54
	50th Percentile	-14.66	-17.13	-15.03	-2.55	-0.81	8.62	19.77	15.62	13.01	12.38	11.54	15.09
	75th Percentile	-15.68	-19.31	-18.02	-4.41	-2.24	6.79	20.44	16.26	13.66	13.20	12.30	15.51
	95th Percentile	-18.24	-21.96	-23.73	-7.35	-5.23	4.63	23.04	18.19	14.90	15.74	13.95	16.85

คุณสามารถดูข้อมูลที่เป็นปัจจุบันได้ที่ www.one-asset.com

■ ตารางแสดงผลการดำเนินงานย้อนหลัง ณ วันที่ 28 กุมภาพันธ์ 2563

Portfolio	Fund Size		NAV/Unit	YTD	1W	1M	3M	6M	1Y	3Y (A)	5Y (A)	10Y (A)	Inception (A)
	THB	THB											
ONE+1	126,781,035.00	8.6843		-20.63%	-11.89%	-11.87%	-22.71%	-27.92%	-25.98%	-16.98%	-9.93%	3.59%	1.47%
SET TR	-	-		-14.77%	-10.19%	-11.12%	-15.19%	-18.09%	-16.16%	-1.84%	-0.16%	10.21%	-
Volatility p.a.				26.33%	49.20%	32.18%	22.51%	17.06%	14.66%	12.92%	13.01%	16.38%	22.51%
Benchmark Volatility p.a.				23.11%	49.24%	29.49%	20.01%	15.61%	13.01%	10.96%	12.13%	15.24%	-
Information Ratio				-0.31	-0.54	-0.07	-0.30	-0.24	-0.13	-0.15	-0.09	-0.06	-

Notes: (A) = Annualized Return | Volatility is a standard deviation per annum
(1) SET Total Return Index

As of 28/02/2020



ข้อมูลอื่น ๆ

นโยบายการจ่ายเงินปันผล	ปีละไม่เกิน 2 ครั้ง ในอัตราไม่ต่ำกว่าร้อยละ 85 ของกำไรสะสมหรือกำไรสุทธิ ในงวดบัญชีที่จะจ่ายเงินปันผลนั้น										
ผู้ดูแลผลประโยชน์	ธนาคารกสิกรไทย จำกัด (มหาชน)										
วันที่จดทะเบียน	17 ธันวาคม 2536										
อายุโครงการ	ไม่กำหนด										
ซื้อและขายคืนหน่วยลงทุน	<p><u>วันทำการซื้อ</u> : ทุกวันทำการ เวลา 09.00 - 15.00 มูลค่าขั้นต่ำของการซื้อครั้งแรก : 10,000.00 บาท มูลค่าขั้นต่ำของการซื้อครั้งถัดไป : 10,000.00 บาท</p> <p><u>วันทำการขายคืน</u> : ทุกวันทำการ เวลา 09.00 - 15.00 มูลค่าขั้นต่ำของการขายคืน : ไม่กำหนด ยอดคงเหลือขั้นต่ำ : 100 หน่วย ระยะเวลาการรับเงินค่าขายคืน : ภายใน 3 วันทำการนับตั้งแต่วันที่ถัดจากวันทำการซื้อขายหน่วยลงทุน</p> <p>คุณสามารถตรวจสอบมูลค่าทรัพย์สินได้ที่ www.one-asset.com</p>										
รายชื่อผู้จัดการกองทุน	<table><tr><td>▪ นายวิญญู ศรีวิริยานนท์</td><td>วันที่จดทะเบียนกองทุน</td></tr><tr><td>▪ นายบัญชา จึงวัฒนกิจ</td><td>วันที่จดทะเบียนกองทุน</td></tr><tr><td>▪ นายสันธาน เสงสกุล</td><td>วันที่จดทะเบียนกองทุน</td></tr><tr><td>▪ น.ส.จารุภัทร์ ศรีจำเริญ</td><td>วันที่จดทะเบียนกองทุน</td></tr><tr><td>▪ นายเทรียงไกร กำภูทัศนีย์</td><td>วันที่จดทะเบียนกองทุน</td></tr></table>	▪ นายวิญญู ศรีวิริยานนท์	วันที่จดทะเบียนกองทุน	▪ นายบัญชา จึงวัฒนกิจ	วันที่จดทะเบียนกองทุน	▪ นายสันธาน เสงสกุล	วันที่จดทะเบียนกองทุน	▪ น.ส.จารุภัทร์ ศรีจำเริญ	วันที่จดทะเบียนกองทุน	▪ นายเทรียงไกร กำภูทัศนีย์	วันที่จดทะเบียนกองทุน
▪ นายวิญญู ศรีวิริยานนท์	วันที่จดทะเบียนกองทุน										
▪ นายบัญชา จึงวัฒนกิจ	วันที่จดทะเบียนกองทุน										
▪ นายสันธาน เสงสกุล	วันที่จดทะเบียนกองทุน										
▪ น.ส.จารุภัทร์ ศรีจำเริญ	วันที่จดทะเบียนกองทุน										
▪ นายเทรียงไกร กำภูทัศนีย์	วันที่จดทะเบียนกองทุน										
อัตราส่วนหมุนเวียนการลงทุนของกองทุนรวม (PTR)	4.22 *กรณีกองทุนรวมที่จดทะเบียนจัดตั้งไม่ถึง 1 ปี จะแสดงค่าที่เกิดขึ้นจริงในช่วงเวลาตั้งแต่วันที่จดทะเบียนถึงวันที่รายงาน										
ผู้สนับสนุนการขายหรือรับซื้อคืน	บริษัทหลักทรัพย์จัดการกองทุน วรธร จำกัด หรือผู้สนับสนุนการขายหรือรับซื้อคืนหน่วยลงทุนที่ได้รับแต่งตั้งจากบริษัทจัดการ ทั้งนี้ ผู้ลงทุนสามารถตรวจสอบรายชื่อผู้สนับสนุนการขายหรือรับซื้อคืนที่ให้บริการเพิ่มเติมได้ที่ www.one-asset.com										

ติดต่อสอบถาม รับหนังสือชี้ชวน ร้องเรียน	บริษัทหลักทรัพย์จัดการกองทุน วรณ จำกัด 989 อาคารสยามพิวรรณ์ทาวเวอร์ ชั้น 9, 24 ถนนพระราม 1 แขวง/เขตปทุมวัน กรุงเทพมหานคร 10330 โทรศัพท์ 0-2659-8888 โทรสาร 0-2659-8860-1
ธุรกรรมที่อาจก่อให้เกิดความ ขัดแย้งทางผลประโยชน์	คุณสามารถตรวจสอบธุรกรรมที่อาจก่อให้เกิดความขัดแย้งทางผลประโยชน์ ได้ที่ www.one-asset.com

- การลงทุนในหน่วยลงทุนไม่ใช้การฝากเงิน รวมทั้งไม่ได้อยู่ภายใต้ความคุ้มครองของสถาบันคุ้มครองเงินฝาก จึงมีความเสี่ยงจากการลงทุนซึ่งผู้ลงทุนอาจไม่ได้รับเงินลงทุนคืนเต็มจำนวน
- ได้รับอนุมัติจัดตั้ง และอยู่ภายใต้การกำกับดูแลของสำนักงาน ก.ล.ต.
- การพิจารณาร่างหนังสือชี้ชวนในการเสนอขายหน่วยลงทุนของกองทุนรวมนี้มีได้เป็นการแสดงว่าสำนักงาน ก.ล.ต. ได้รับรองถึงความถูกต้องของข้อมูลในหนังสือชี้ชวนของกองทุนรวม หรือ ได้ประกันราคาหรือผลตอบแทนของหน่วยลงทุนที่เสนอขายนั้น ทั้งนี้ บริษัทจัดการกองทุนรวม ได้สอบถามข้อมูลในหนังสือชี้ชวนส่วนสรุปข้อมูลสำคัญ ณ วันที่ 28 กุมภาพันธ์ 2563 แล้วด้วยความระมัดระวังในฐานะผู้รับผิดชอบในการดำเนินการของกองทุนรวมและขอรับรองว่าข้อมูลดังกล่าวถูกต้อง ไม่เป็นเท็จ และไม่ทำให้ผู้อื่นสำคัญผิด

คำอธิบายเพิ่มเติม

- **ความเสี่ยงจากความผันผวนของราคาหลักทรัพย์ (Market Risk)** คือ ความเสี่ยงที่เกิดจากราคาหรือผลตอบแทนของหลักทรัพย์มีการปรับตัวขึ้นลง อันเนื่องมาจากการเปลี่ยนแปลงของภาวะเศรษฐกิจ สังคม การเมือง อุตสาหกรรม ตลาดทุน และตลาดเงิน เป็นต้น โดยความเสี่ยงดังกล่าวสามารถลดลงได้โดยการกระจายการลงทุนในหลักทรัพย์ประเภทต่างๆ เพื่อกำหนดสัดส่วนการลงทุนที่เหมาะสม รวมทั้งดำเนินการติดตามและวิเคราะห์ปัจจัยที่จะมีผลกระทบต่อระดับราคาของหลักทรัพย์อย่างสม่ำเสมอและต่อเนื่อง