



บริษัทหลักทรัพย์จัดการกองทุน วรรณ จำกัด
การเข้าร่วมการต่อต้านทุจริต : ได้รับการรับรอง CAC

กองทุนเปิด วรรณ โฮสพิทอล ONE HOSPITAL FUND (ONE-HOSPITAL)

กองทุนผสม
กองทุนที่ลงทุนแบบมีความเสี่ยงทั้งในและต่างประเทศ
กองทุนนี้ลงทุนกระจุกตัวในหมวดอุตสาหกรรม
จึงมีความเสี่ยงที่ผู้ลงทุนอาจสูญเสียเงินลงทุนจำนวนมาก



คุณกำลังจะลงทุนอะไร?



กองทุนรวมนี้เหมาะกับใคร?



คุณต้องระวังอะไรเป็นพิเศษ?



สัดส่วนของประเภททรัพย์สินที่ลงทุน



ค่าธรรมเนียม



ผลการดำเนินงาน



ข้อมูลอื่นๆ

การลงทุนในกองทุนรวมไม่ใช่การฝากเงิน





คุณกำลังจะลงทุนอะไร?

▪ นโยบายการลงทุน

- กองทุนเปิด วรรณ โสพิทอล เป็นกองทุนที่มีนโยบายที่จะนำเงินที่ได้จากการระดมทุนไปลงทุนใน ตราสาร แห่งทุน ตราสารกึ่งหนี้กึ่งทุน ตราสารแห่งหนี้ และ/หรือเงินฝาก ของบริษัทหรือธุรกิจที่มีแนวโน้มหรือ ปัจจัยพื้นฐานดีในอุตสาหกรรมหรือบริการที่เกี่ยวข้องกับโรงพยาบาลและทางการแพทย์ ทั้งในประเทศ และ/ หรือต่างประเทศ โดยเฉลี่ยในรอบปีบัญชีไม่น้อยกว่าร้อยละ 80 ของมูลค่าทรัพย์สินสุทธิของกองทุน นอกจากนี้ กองทุนอาจลงทุนในหลักทรัพย์หรือทรัพย์สินอื่น หรือการขาดอกผลโดยวิธีอื่นตามประกาศ คณะกรรมการ ก.ล.ด. หรือประกาศสำนักงานคณะกรรมการ ก.ล.ด. กำหนดหรือให้ความเห็นชอบ โดย กองทุนจะพิจารณาลงทุนในหลักทรัพย์แต่ละประเภทในสัดส่วนตั้งแต่ร้อยละ 0 ถึงร้อยละ 100 ของมูลค่า ทรัพย์สินสุทธิของกองทุน โดยสัดส่วนการลงทุนในแต่ละประเภททรัพย์สินขึ้นอยู่กับตัดสินใจของบริษัท จัดการและตามความเหมาะสมกับสภาพการณ์ในแต่ละขณะ นอกจากนี้ กองทุนอาจพิจารณาลงทุน ใน หลักทรัพย์หรือทรัพย์สินที่เสนอขายในต่างประเทศ ไม่เกินร้อยละ 30 ของมูลค่าทรัพย์สินสุทธิของกองทุน

ทั้งนี้ กองทุนอาจลงทุนในสัญญาซื้อขายล่วงหน้า (Derivatives) เพื่อเป็นการเพิ่มประสิทธิภาพการบริหาร การลงทุน (Efficient Portfolio Management) และเพื่อป้องกันความเสี่ยงจากการลงทุน (Hedging) โดยขึ้นอยู่กับดุลยพินิจของบริษัทจัดการ

▪ กลยุทธ์ในการบริหารจัดการลงทุน

- มุ่งหวังให้ผลประกอบการสูงกว่าดัชนีชี้วัด (active management)



กองทุนรวมนี้เหมาะกับใคร?

- ผู้ลงทุนที่สามารถรับความผันผวนของราคาหุ้นที่กองทุนรวมไปลงทุน ซึ่งอาจจะปรับตัวเพิ่มสูงขึ้น หรือ ลดลงจนต่ำกว่ามูลค่าที่ลงทุนและทำให้ขาดทุนได้
- ผู้ที่สามารถลงทุนในระยะปานกลางถึงระยะยาว โดยคาดหวังผลตอบแทนในระยะยาวที่ดีกว่าการลงทุนในตรา สารหนี้ทั่วไป ทั้งนี้ กองทุนมีสภาพคล่องซื้อขายได้ทุกวันทำการผู้ลงทุนสามารถขายคืนหน่วยลงทุนได้ โดย ขึ้นอยู่กับระยะเวลาการลงทุน วัตถุประสงค์การลงทุน หรือ ความต้องการเฉพาะบุคคลของผู้ลงทุน
- ผู้ลงทุนที่ต้องการกระจายการลงทุนไปยังตราสารที่เกี่ยวข้องกับโรงพยาบาลและทางการแพทย์และ จัดสัดส่วนการลงทุนในหลักทรัพย์ (Asset Allocation) ตามความเหมาะสมกับภาวะการลงทุน

▪ กองทุนรวมนี้ไม่เหมาะกับใคร

- ผู้ลงทุนที่เน้นการได้รับผลตอบแทนในจำนวนเงินที่แน่นอน หรือรักษาเงินต้นให้อยู่ครบ

▪ ทำอย่างไรหากยังไม่เข้าใจนโยบาย และความเสี่ยงของกองทุนนี้

- อ่านหนังสือชี้ชวนฉบับเต็ม หรือสอบถามผู้สนับสนุนการขายและบริษัทจัดการ
- อย่าลงทุนหากไม่เข้าใจลักษณะและความเสี่ยงของกองทุนรวมนี้ดีพอ

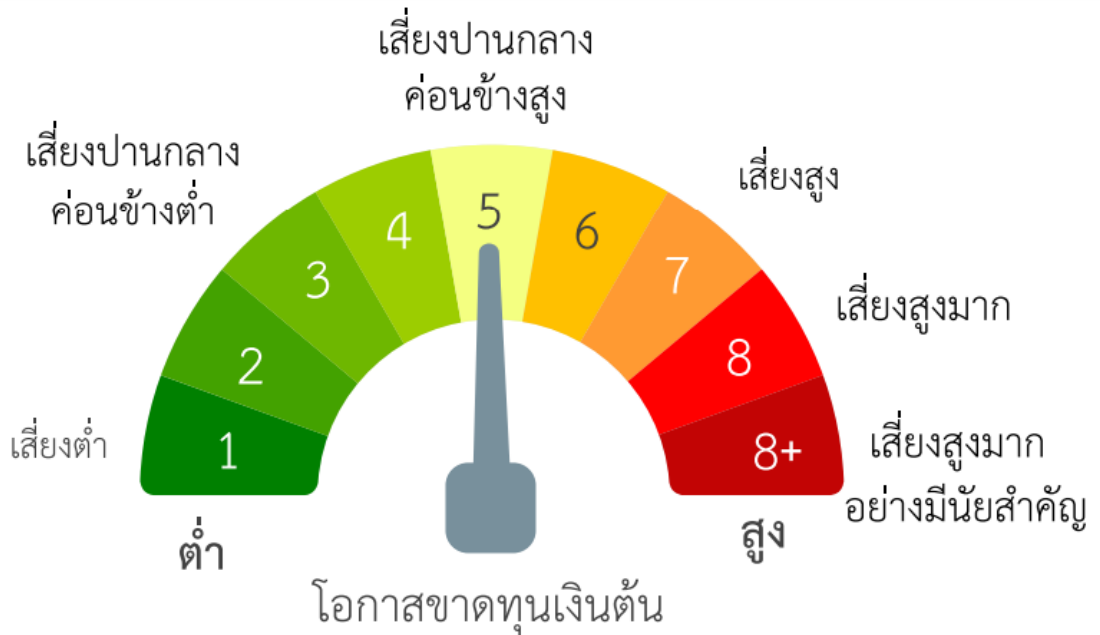


คุณต้องระวังอะไรเป็นพิเศษ?

▪ คำเตือนที่สำคัญ

- เนื่องจากกองทุนอาจลงทุนในสัญญาซื้อขายล่วงหน้า (Derivatives) เพื่อเป็นการเพิ่มประสิทธิภาพการบริหารการลงทุน (Efficient Portfolio Management) โดยพิจารณาจากภาวะตลาดในขณะนั้น ภาษี ขอบบังคับ และปัจจัยอื่นๆ ที่เกี่ยวข้อง จึงเหมาะสมกับผู้ลงทุนที่ต้องการผลตอบแทนสูงและสามารถรับความเสี่ยงได้สูงกว่าผู้ลงทุนทั่วไปผู้ลงทุนควรระวังการลงทุนในกองทุนรวมเมื่อมีความเข้าใจในความเสี่ยงของสัญญาซื้อขายล่วงหน้า และผู้ลงทุนควรพิจารณาความเหมาะสมของการลงทุน โดยคำนึงถึงประสบการณ์การลงทุน วัตถุประสงค์และฐานะการเงินของผู้ลงทุนเอง
- กองทุนรวมมีความเสี่ยงมากกว่ากองทุนรวมที่ลงทุนในหลักทรัพย์อ้างอิงโดยตรง เนื่องจากใช้เงินลงทุนในจำนวนที่น้อยกว่าจึงมีกำไร/ขาดทุนสูงกว่าการลงทุนในหลักทรัพย์อ้างอิงโดยตรง
- กองทุนอาจลงทุนในสัญญาซื้อขายล่วงหน้า (Derivatives) เพื่อลดความเสี่ยง (Hedging) จากอัตราแลกเปลี่ยนที่อาจเกิดขึ้นจากการลงทุนในต่างประเทศโดยขึ้นอยู่กับดุลยพินิจของบริษัทจัดการ
- กองทุนรวมมีนโยบายการลงทุนเฉพาะเจาะจงในหมวดอุตสาหกรรม จึงอาจมีความเสี่ยงและความผันผวนของราคาสูงกว่ากองทุนรวมทั่วไปที่มีการกระจายการลงทุนในหลายอุตสาหกรรม ดังนั้น ผู้ลงทุนควรศึกษาข้อมูลของหมวดอุตสาหกรรมดังกล่าวเพื่อประกอบการตัดสินใจลงทุนด้วย
- ในกรณีที่บริษัทจัดการมีพันธสัญญา หรือข้อตกลงกับรัฐต่างประเทศ หรือหน่วยงานของรัฐต่างประเทศ หรือมีความจำเป็นจะต้องปฏิบัติตามกฎหมายของรัฐต่างประเทศ ไม่ว่าจะเกิดขึ้นแล้วในขณะนี้หรือจะเกิดขึ้นในอนาคต เช่น ดำเนินการตาม Foreign Account Tax Compliance Act (FATCA) ของประเทศสหรัฐอเมริกา เป็นต้น ผู้ถือหน่วยลงทุนได้รับทราบและตกลง ยินยอมให้สิทธิแก่บริษัทจัดการที่จะปฏิบัติตาม และดำเนินการต่างๆ เพื่อให้เป็นไปตามพันธสัญญา หรือข้อตกลง หรือกฎหมายของรัฐต่างประเทศนั้น ซึ่งรวมถึงการเปิดเผยข้อมูลต่างๆ ของผู้ถือหน่วยลงทุน การหักภาษี ณ ที่จ่ายจากเงินได้ของผู้ถือหน่วยลงทุน ตลอดจนมีสิทธิดำเนินการอื่นใดเท่าที่จำเป็นสำหรับการปฏิบัติตามพันธสัญญา หรือข้อตกลงหรือกฎหมายของรัฐต่างประเทศ
- ผู้ถือหน่วยลงทุนมีหน้าที่ให้ความร่วมมือกับบริษัทจัดการในการปฏิบัติตามหลักเกณฑ์เกี่ยวกับการรู้จักลูกค้า (Know Your Customer: KYC) และการตรวจสอบเพื่อทราบข้อเท็จจริงเกี่ยวกับลูกค้า (Customer Due Diligence: CDD) รวมทั้งผู้ถือหน่วยลงทุนตกลงยินยอมให้บริษัทจัดการเปิดเผยข้อมูล และ/หรือจัดส่งเอกสารหรือหลักฐานใดของผู้ถือหน่วยลงทุน ให้แก่หน่วยงานราชการ หรือหน่วยงานที่มีอำนาจกำกับดูแลตามกฎหมายต่างๆ หรือบุคคลอื่นใด เพื่อประโยชน์ในการปฏิบัติตามกฎหมายว่าด้วยการป้องกันและปราบปรามการฟอกเงิน และ/หรือกฎหมายต่างๆ

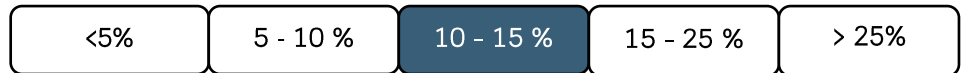
แผนภาพแสดงตำแหน่งความเสี่ยงของกองทุนรวม



ปัจจัยความเสี่ยงที่สำคัญ

ความเสี่ยงจากความผันผวนของราคาหลักทรัพย์

ความผันผวนของ
ผลการดำเนินงาน (SD)



ต่ำ

สูง

ความเสี่ยงจากการเปลี่ยนแปลงของอัตราแลกเปลี่ยน

การป้องกันความเสี่ยง FX

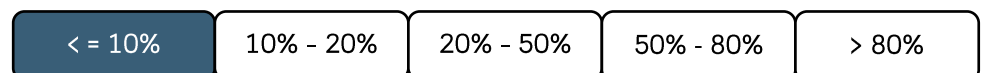


ต่ำ

สูง

ความเสี่ยงจากการกระจุกตัวลงทุนในผู้ออกตราสาร

High Issuer
Concentration Risk



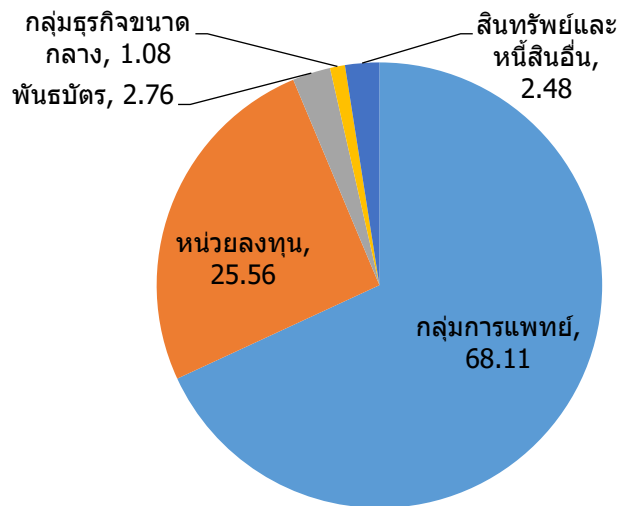
ต่ำ

สูง



สัดส่วนของประเภททรัพย์สินที่ลงทุน

% ของ NAV



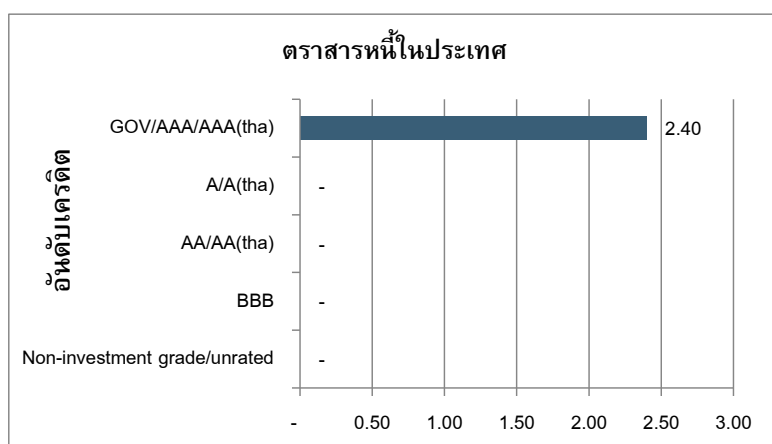
▪ ทรัพย์สินที่ลงทุนสูงสุด 5 อันดับแรก

กลุ่มอุตสาหกรรม	%	หลักทรัพย์	%
1 กลุ่มการแพทย์	68.11	1 บริษัท กรุงเทพดุสิตเวชการ จำกัด(มหาชน)	32.25%
2 หน่วยลงทุน	25.56	2 Vanguard ETF/USA	25.56%
3 พันธบัตร	2.76	3 บริษัท โรงพยาบาลบำรุงราษฎร์ จำกัด (มหาชน)	8.47%
4 ธุรกิจขนาดกลาง	1.08	4 บริษัท โรงพยาบาลจุฬารัตน์ จำกัด (มหาชน)	7.09%
		5 บริษัท โรงพยาบาลราชธานี จำกัด (มหาชน)	4.07%
		หลักทรัพย์	Rating
		1 พันธบัตรรัฐบาล โดยธนาคารแห่งประเทศไทย (CB20305A)	G 2.76%

หมายเหตุ : เป็นข้อมูล ณ วันที่ 28 กุมภาพันธ์ 2563

ทั้งนี้ คุณสามารถดูข้อมูลที่เป็นปัจจุบันได้ที่ www.one-asset.com

▪ น้ำหนักการลงทุนตามอันดับความน่าเชื่อถือ



หมายเหตุ : เป็นข้อมูล ณ วันที่ 30 ธันวาคม 2562

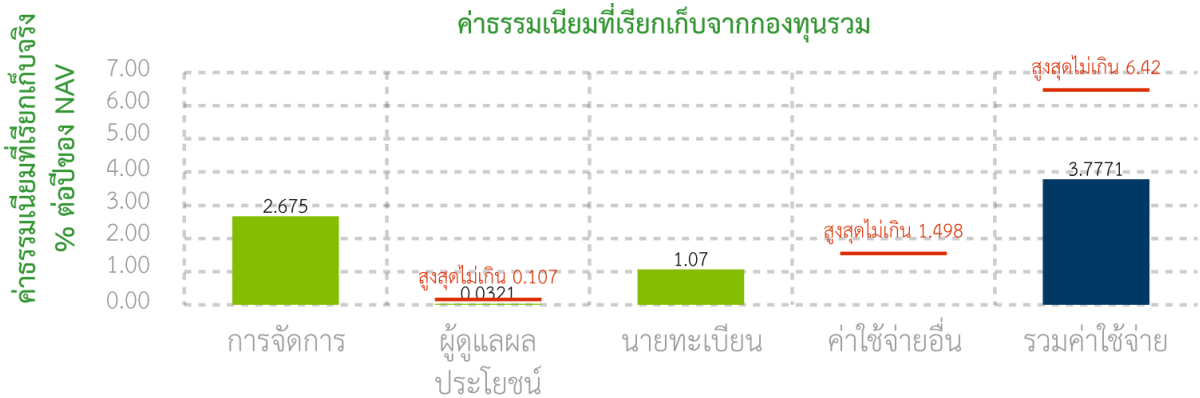
ทั้งนี้ คุณสามารถดูข้อมูลที่เป็นปัจจุบันได้ที่ www.one-asset.com



ค่าธรรมเนียม

* ค่าธรรมเนียมมีผลกระทบต่อผลตอบแทนที่คุณจะได้รับ ดังนั้น คุณควรพิจารณาการเรียกเก็บค่าธรรมเนียมดังกล่าวก่อนการลงทุน *

ค่าธรรมเนียมที่เรียกเก็บจากกองทุนรวม (% ต่อปีของ NAV)



หมายเหตุ : ค่าใช้จ่ายอื่น เป็นข้อมูลของรอบบัญชีล่าสุด (รวมภาษีมูลค่าเพิ่ม)

หมายเหตุ :

1. ค่าใช้จ่ายอื่น เป็นข้อมูลของรอบบัญชีล่าสุด (รวมภาษีมูลค่าเพิ่ม)
2. สามารถดูข้อมูลค่าธรรมเนียมและค่าใช้จ่ายย้อนหลัง 3 ปี ของกองทุนในหนังสือชี้ชวนส่วนสรุปข้อมูลกองทุนรวมได้ที่ www.one-asset.com

ค่าธรรมเนียมที่เรียกเก็บจากผู้ถือหน่วย (% ของมูลค่าซื้อขาย)

รายการ	สูงสุดไม่เกิน	เก็บจริง
ค่าธรรมเนียมการขาย	2.14	1.00
ค่าธรรมเนียมการรับซื้อคืน	2.14	ยกเว้นการเรียกเก็บ
ค่าธรรมเนียมการสับเปลี่ยนหน่วยลงทุนเข้า	2.14	1.00
ค่าธรรมเนียมการสับเปลี่ยนหน่วยลงทุนออก	2.14	ยกเว้นการเรียกเก็บ
ค่าธรรมเนียมการโอนหน่วย	ตามที่นายทะเบียนเรียกเก็บ	ตามที่นายทะเบียนเรียกเก็บ
ค่าธรรมเนียมการออกเอกสารแสดงสิทธิในหน่วยลงทุน	ตามที่จ่ายจริง	ตามที่จ่ายจริง
ค่าใช้จ่ายอื่นๆ	ตามที่จ่ายจริง	ตามที่จ่ายจริง

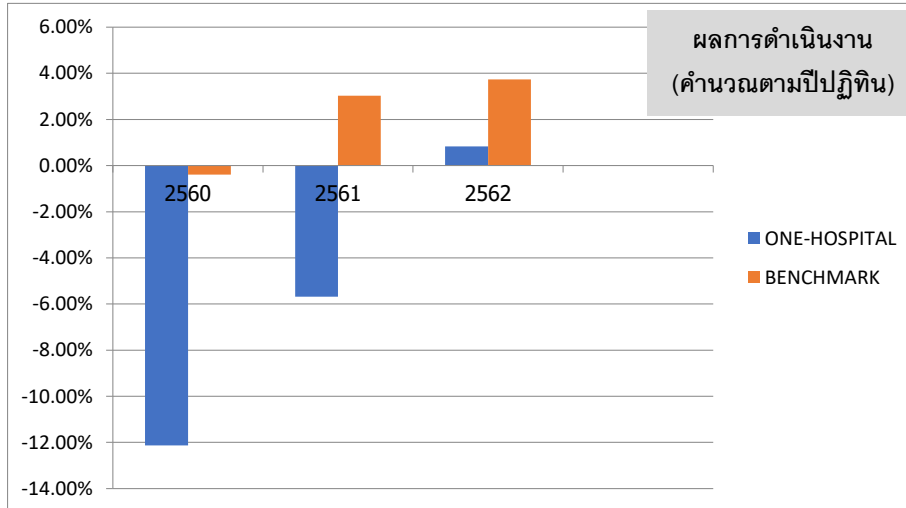
หมายเหตุ : ค่าธรรมเนียมดังกล่าวรวมภาษีมูลค่าเพิ่ม ภาษีธุรกิจเฉพาะหรือภาษีอื่นใดแล้ว



ผลการดำเนินงานในอดีต

* ผลการดำเนินงานในอดีต มิได้เป็นสิ่งยืนยันถึงผลการดำเนินงานในอนาคต *

■ แบบย้อนหลังตามปีปฏิทิน



	2560	2561	2562
ONE-HOSPITAL	-12.13%	-5.68%	0.83%
BENCHMARK	-0.39%	3.03%	3.74%

หมายเหตุ : เป็นข้อมูล ณ วันที่ 30 ธันวาคม 2562

ดัชนีชี้วัด คือ อัตราผลตอบแทนถ่วงน้ำหนักระหว่างดัชนีผลตอบแทนรวมธุรกิจการแพทย์ (HEALTH TRI) ในสัดส่วน 65.00% และดัชนี MSCI World Healthcare Index (Total Return Net) ในสัดส่วน 15.00% และอัตราผลตอบแทนดัชนี ThaiBMA Short-term Government Bond Total Return Index ในสัดส่วน 20.00%

- กองทุนนี้เคยมีผลขาดทุนสูงสุดในช่วงเวลา 5 ปี* คือ -25.05%
- ความผันผวนของผลการดำเนินงาน* (Standard deviation) คือ 13.42% ต่อปี
- ความผันผวนของส่วนต่างของผลตอบแทนเฉลี่ยของกองทุนรวมและผลตอบแทนของดัชนีอ้างอิงย้อนหลัง 1 ปี (Tracking Error) คือ 3.76%
- ประเภทกองทุนรวมเพื่อใช้เปรียบเทียบผลการดำเนินงาน ณ จุดขาย คือ Aggressive Allocation

*ท่านสามารถดูข้อมูลที่เป็นปัจจุบันได้ที่ <https://www.aimc.or.th>

หมายเหตุ :

*กรณีกองทุนจัดตั้งไม่ครบ 5 ปี จะแสดงค่าที่เกิดขึ้นนับตั้งแต่จัดตั้งกองทุน

■ ตารางแสดงผลการดำเนินงานย้อนหลังแบบปึกหมุด ณ วันที่ 30 ธันวาคม 2562

กองทุน	Year to Date	3 เดือน	Percentile	6 เดือน	Percentile	1 ปี	Percentile	3 ปี	Percentile	5 ปี	Percentile	10 ปี	Percentile	ตั้งแต่จัดตั้ง
ผลตอบแทนกองทุนรวม	0.83%	4.98%	5	-0.92%	50	0.83%	75	-5.81%	95	0%	0	0%	0	-1.63%
ผลตอบแทนตัวชี้วัด	3.74%	5.73%	5	0.83%	25	3.74%	50	2.11%	50	4.86%	25	11.49%	5	2.83%
ความผันผวนของกองทุน	10.52%	7.84%	25	8.95%	25	10.52%	75	11.19%	95	0%	0	0%	0	11.84%
ความผันผวนของตัวชี้วัด	9.67%	7.12%	25	8.09%	25	9.67%	75	6.98%	25	6.38%	0	7.29%	0	6.39%

- ผลการดำเนินงานในอดีตของกองทุนรวม ไม่ได้เป็นสิ่งยืนยันถึงผลการดำเนินงานในอนาคต
- การวัดผลการดำเนินงานของกองทุนรวมฉบับนี้ ได้จัดทำขึ้นตามมาตรฐานการวัดผลการดำเนินงานที่กำหนดโดยสมาคมบริษัทจัดการลงทุน
- การคำนวณอัตราผลตอบแทนดังกล่าวคำนวณโดยไม่ได้หักค่าธรรมเนียมการซื้อขายหน่วยลงทุน
- แสดงผลตอบแทนเป็น Annualized ถ้ามากกว่า 1 ปี
- ความถี่ในการปรับน้ำหนักของ Composite Benchmark คำนวณเป็นรายวัน
- การคำนวณ Standard deviation ของกองทุน และตาราง Standard deviation ของเกณฑ์มาตรฐาน หากตั้งกองทุนมากกว่า 3 ปี ใช้ความถี่รายเดือน ถ้าน้อยกว่า 3 ปีให้ใช้รายวัน

■ ตารางแสดงผลการดำเนินงานของกลุ่ม Aggressive Allocation ณ วันที่ 29 กุมภาพันธ์ 2563

AIMC Category	Peer Percentile	Return (%)						Standard Deviation (%)					
		3M	6M	1Y	3Y	5Y	10Y	3M	6M	1Y	3Y	5Y	10Y
Aggressive Allocation	5th Percentile	-0.57	-0.13	4.72	5.54	1.45	10.68	3.62	3.04	3.52	3.18	6.40	12.03
	25th Percentile	-4.87	-5.44	-4.97	-0.81	-0.22	9.03	7.97	6.26	5.65	8.36	9.20	13.43
	50th Percentile	-9.35	-11.69	-11.35	-2.48	-1.68	7.54	14.04	11.11	10.17	11.50	11.13	14.44
	75th Percentile	-13.90	-16.18	-15.17	-3.92	-2.09	6.90	18.92	15.10	12.95	12.62	11.49	15.31
	95th Percentile	-16.64	-19.48	-19.59	-6.73	-4.28	4.95	21.91	17.17	14.08	14.66	13.00	15.66

คุณสามารถดูข้อมูลที่เป็นปัจจุบันได้ที่ www.one-asset.com

■ ตารางแสดงผลการดำเนินงานย้อนหลัง ณ วันที่ 28 กุมภาพันธ์ 2563

Portfolio	Fund Size	NAV/Unit	YTD									
			30/12/2019	21/02/2020	31/01/2020	29/11/2019	30/08/2019	28/02/2019	28/02/2017	27/02/2015	26/02/2010	18/03/2016
ONE-HOSPITAL	72,394,442.74	8.3438	-11.20%	-7.41%	-8.75%	-9.35%	-7.19%	-9.77%	-7.12%	-	-	-4.48%
Composite Benchmark	-	-	-9.04%	-5.54%	-6.75%	-6.46%	-3.53%	-5.27%	-0.14%	1.55%	10.43%	0.28%
Volatility p.a.			21.46%	46.83%	26.83%	18.60%	14.29%	11.74%	11.57%	-	-	13.87%
Benchmark Volatility p.a.			17.95%	41.58%	22.86%	15.56%	12.34%	10.21%	8.97%	8.03%	8.17%	8.29%
Information Ratio			-0.16	-0.69	-0.26	-0.16	-0.12	-0.08	-0.07	-	-	-0.03

Notes: (A) – Annualized Return | Volatility is a standard deviation per annum

(1) MSCI Daily TR World Net Health Care (THB) 12.50% | SET Health Care Services Total Return Index 37.50% | TBMA Short-term Government Bond Total Return Index 50.00%

(2) MSCI Daily TR World Net Health Care (THB) 15.00% | SET Health Care Services Total Return Index 65.00% | TBMA Short-term Government Bond Total Return Index 20.00% From 16/07/2018

As of 28/02/2020



ข้อมูลอื่น ๆ

นโยบายการจ่ายเงินปันผล	ไม่จ่าย
ผู้ดูแลผลประโยชน์	ธนาคารไทยพาณิชย์ จำกัด (มหาชน)
วันที่จดทะเบียน	18 มีนาคม 2559
อายุโครงการ	ไม่กำหนด
ซื้อและขายคืนหน่วยลงทุน	<p><u>วันทำการซื้อ</u> : ทุกวันทำการ เวลา 09.00 - 15.00 น. มูลค่าขั้นต่ำของการซื้อครั้งแรก : 10,000.00 บาท มูลค่าขั้นต่ำของการซื้อครั้งถัดไป : 10,000.00 บาท</p> <p><u>วันทำการขายคืน</u> : ทุกวันทำการ เวลา 09.00 - 15.00 น. มูลค่าขั้นต่ำของการขายคืน : ไม่กำหนด ยอดคงเหลือขั้นต่ำ : 100 หน่วย ระยะเวลาการรับเงินค่าขายคืน : ภายใน 3 วันทำการนับตั้งแต่วันที่ถัดจาก วันคำนวณราคาซื้อขายคืนหน่วยลงทุน การขายหน่วยลงทุนโดยหักเงินจากบัญชีเงินฝาก : ด้วยจำนวนเงินที่เท่ากันใน แต่ละเดือนเป็นจำนวนไม่ต่ำกว่า 2,000 บาท สำหรับการสั่งซื้อในแต่ละครั้ง หรือน้อยกว่าตามที่บริษัทจัดการพิจารณาเห็นสมควร</p> <p>ในกรณีที่วันทำการขายและรับซื้อคืนหน่วยลงทุนใดตรงกับวันหยุดทำการของ บริษัทจัดการ หรือวันหยุดทำการของประเทศที่กองทุนลงทุน หรือวันหยุด ทำการของประเทศที่เกี่ยวข้องกับการลงทุนในต่างประเทศ (ถ้ามี) การทำ รายการจะเลื่อนเป็นวันทำการถัดไป</p> <p>คุณสามารถตรวจสอบมูลค่าทรัพย์สินได้ที่ www.one-asset.com</p>
รายชื่อผู้จัดการกองทุน	<ul style="list-style-type: none"> ▪ นายวิญญู ศรีวิริยานนท์ ผู้จัดการกองทุน ตราสารทุน ▪ นายบัญชา จึงวัฒนกิจ ผู้จัดการกองทุน ตราสารทุน ▪ นายสันธาน เสงสกุล ผู้จัดการกองทุน ตราสารทุน ▪ น.ส.จารุภักดิ์ ศรีจำเริญ ผู้จัดการกองทุน ตราสารทุน ▪ นายเกรียงไกร ทำนุทัศนีย์ ผู้จัดการกองทุน ตราสารทุน
อัตราส่วนหมุนเวียนการลงทุนของ กองทุนรวม (PTR)	<p>2.28</p> <p>*กรณีกองทุนรวมที่จดทะเบียนจัดตั้งไม่ถึง 1 ปี จะแสดงค่าที่เกิดขึ้นจริงในช่วงเวลาตั้งแต่วันที่จดทะเบียนถึงวันที่รายงาน</p>

<p>ผู้สนับสนุนการขายหรือ รับซื้อคืน</p>	<p>บริษัทหลักทรัพย์จัดการกองทุน วรธร จำกัด หรือผู้สนับสนุนการขายหรือรับซื้อคืนหน่วยลงทุนที่ได้รับแต่งตั้งจาก บริษัทจัดการ</p> <p>ทั้งนี้ ผู้ลงทุนสามารถตรวจสอบรายชื่อผู้สนับสนุนการขายหรือรับซื้อคืนที่ ให้บริการเพิ่มเติมได้ที่ www.one-asset.com</p>
<p>ติดต่อสอบถาม รับหนังสือชี้ชวน ร้องเรียน</p>	<p>บริษัทหลักทรัพย์จัดการกองทุน วรธร จำกัด 989 อาคารสยามพิ๋ววรรณิ์ทาวเวอร์ ชั้น 9, 24 ถนนพระราม 1 แขวง/เขตปทุมวัน กรุงเทพมหานคร 10330 โทรศัพท์ 0-2659-8888 โทรสาร 0-2659-8860-1</p>
<p>ธุรกรรมที่อาจก่อให้เกิดความ ขัดแย้งทางผลประโยชน์</p>	<p>คุณสามารถตรวจสอบธุรกรรมที่อาจก่อให้เกิดความขัดแย้งทางผลประโยชน์ ได้ที่ www.one-asset.com</p>

- การลงทุนในหน่วยลงทุนไม่ใช่การฝากเงิน รวมทั้งไม่ได้อยู่ภายใต้ความคุ้มครองของสถาบันคุ้มครองเงินฝาก จึงมีความเสี่ยงจากการลงทุนซึ่งผู้ลงทุนอาจไม่ได้รับเงินลงทุนคืนเต็มจำนวน
- ได้รับอนุมัติจัดตั้ง และอยู่ภายใต้การกำกับดูแลของสำนักงาน ก.ล.ต.
- การพิจารณาร่างหนังสือชี้ชวนในการเสนอขายหน่วยลงทุนของกองทุนรวมนี้มีได้เป็นการแสดงว่าสำนักงาน ก.ล.ต. ได้รับรองถึงความถูกต้องของข้อมูลในหนังสือชี้ชวนของกองทุนรวม หรือ ได้ประกันราคาหรือผลตอบแทนของหน่วยลงทุนที่เสนอขายนั้น ทั้งนี้ บริษัทจัดการกองทุนรวม ได้สอบทานข้อมูลในหนังสือชี้ชวนส่วนสรุปข้อมูลสำคัญ ณ วันที่ 28 กุมภาพันธ์ 2563 แล้วด้วยความระมัดระวังในฐานะผู้รับผิดชอบในการดำเนินการของกองทุนรวมและขอรับรองว่าข้อมูลดังกล่าวถูกต้อง ไม่เป็นเท็จ และไม่ทำให้ผู้อื่นสำคัญผิด

คำอธิบายเพิ่มเติม

- **ความเสี่ยงจากความผันผวนของราคาหลักทรัพย์ (Market Risk)** คือ ความเสี่ยงที่เกิดจากราคาหรือผลตอบแทนของหลักทรัพย์มีการปรับตัวขึ้นลง อันเนื่องมาจากการเปลี่ยนแปลงของภาวะเศรษฐกิจ สังคม การเมือง อุตสาหกรรม ตลาดทุน และตลาดเงิน เป็นต้น โดยความเสี่ยงดังกล่าวสามารถลดลงได้โดยการกระจายการลงทุนในหลักทรัพย์ประเภทต่างๆ เพื่อกำหนดสัดส่วนการลงทุนที่เหมาะสม รวมทั้งดำเนินการติดตามและวิเคราะห์ปัจจัยที่จะมีผลกระทบต่อระดับราคาของหลักทรัพย์อย่างสม่ำเสมอและต่อเนื่อง
 - **ความเสี่ยงจากการเปลี่ยนแปลงของอัตราแลกเปลี่ยน (Currency Risk)** หมายถึง การเปลี่ยนแปลงของอัตราแลกเปลี่ยนมีผลกระทบต่อมูลค่าของหน่วยลงทุน เช่น กองทุนรวมลงทุนด้วยสกุลเงินดอลลาร์สหรัฐ ในช่วงที่เงินบาทอ่อนแต่ขายทำกำไรในช่วงที่บาทแข็ง กองทุนจะได้เงินบาทกลับมาน้อยลง ในทางกลับกันหากกองทุนรวมลงทุนในช่วงที่เงินบาทแข็งและขายทำกำไรในช่วงที่บาทอ่อนก็อาจได้ผลตอบแทนมากขึ้นกว่าเดิมด้วยเช่นกัน ดังนั้น การป้องกันความเสี่ยงจากอัตราแลกเปลี่ยนจึงเป็นเครื่องมือสำคัญในการบริหารความเสี่ยงจากดังกล่าว
- ทั้งนี้ กองทุนอาจป้องกันความเสี่ยงตามดุลยพินิจของผู้จัดการกองทุนรวม :** ผู้ลงทุนอาจมีความเสี่ยงจากอัตราแลกเปลี่ยน เนื่องจากการป้องกันความเสี่ยงขึ้นอยู่กับดุลยพินิจของผู้จัดการกองทุนรวมในการพิจารณาว่าจะป้องกันความเสี่ยงหรือไม่