



กองทุนเปิดเอกตราสารหนี้คืนกำไร
ONE FIXED INCOME AUTOMATIC
REDEMPTION FUND
(ONE-FAR)

บริษัทหลักทรัพย์จัดการกองทุน วรณ จำกัด
การเข้าร่วมการต่อต้านทุจริต : ได้รับการรับรอง CAC

กองทุนตราสารหนี้
กองทุนที่มีนโยบายเปิดให้มีการลงทุนในกองทุนรวมอื่นภายใต้
บล.เดียวกัน (Cross Investing Fund)
กองทุนที่ลงทุนแบบไม่มีความเสี่ยงในต่างประเทศ



คุณกำลังจะลงทุนอะไร?



กองทุนรวมนี้เหมาะกับใคร?



คุณต้องระวังอะไรเป็นพิเศษ?



สัดส่วนของประเภททรัพย์สินที่ลงทุน



ค่าธรรมเนียม



ผลการดำเนินงาน



ข้อมูลอื่นๆ

การลงทุนในกองทุนรวมไม่ใช่การฝากเงิน





คุณกำลังจะลงทุนอะไร?

นโยบายการลงทุน

- เน้นการลงทุนในตราสารแห่งหนึ่งที่ให้ผลตอบแทนสูงและมีความมั่นคงเป็นหลัก กองทุนจะลงทุนในทรัพย์สินประเภทตราสารหนี้รวมกันทุกขณะไม่น้อยกว่าร้อยละ 80 ของมูลค่าทรัพย์สินสุทธิของกองทุน

ทั้งนี้ กองทุนสามารถลงทุนในกองทุนรวมทั่วไปอื่นที่อยู่ภายใต้การบริหารจัดการเดียวกันได้ไม่จำกัดอัตราส่วน โดยการลงทุนในหน่วยลงทุนดังกล่าวต้องอยู่ภายใต้กรอบนโยบายการลงทุนของกองทุน ซึ่งเป็นไปตามหลักเกณฑ์เงื่อนไขที่สำนักงานคณะกรรมการ ก.ล.ต. กำหนด

อนึ่ง กองทุนอาจลงทุนในหรือมีไว้ซึ่งสัญญาซื้อขายล่วงหน้า (Derivatives) เพื่อลดความเสี่ยง(Hedging) หรือเพื่อเป็นการเพิ่มประสิทธิภาพการบริหารการลงทุน (Efficient Portfolio Management) และกองทุนจะไม่ลงทุนในตราสารหนี้ที่มีการจ่ายผลตอบแทนอ้างอิงกับตัวแปร (Structured Note)

กลยุทธ์ในการบริหารจัดการลงทุน

- มุ่งหวังให้ผลประกอบการเคลื่อนไหวตามดัชนีชี้วัด และในบางโอกาสอาจสร้างผลตอบแทนสูงกว่าดัชนีชี้วัด



กองทุนรวมนี้เหมาะกับใคร?

- ผู้ลงทุนที่คาดหวังผลตอบแทนที่สูงกว่าเงินฝาก และยอมรับผลตอบแทนที่อาจต่ำกว่าหุ้นได้
- ผู้ลงทุนที่ต้องการสภาพคล่องในการซื้อขายได้ก่อนหน่วยลงทุนได้ทุกวันทำการ โดยจะได้รับเงินคืนภายในวันที่ T+2

กองทุนรวมนี้ไม่เหมาะกับใคร

- ผู้ลงทุนที่เน้นการได้รับผลตอบแทนในจำนวนเงินที่แน่นอน หรือรักษาเงินต้นให้อยู่ครบ
- ผู้ลงทุนที่ต้องการลงทุนเฉพาะในตราสารหนี้ที่มีคุณภาพดีสภาพคล่องสูง และมีความเสี่ยงจากความผันผวนของราคาต่ำ เนื่องจากกองทุนรวมนี้ไม่ถูกจำกัดโดยกฎเกณฑ์ให้ต้องลงทุนในทรัพย์สินดังกล่าวเช่นเดียวกับกองทุนรวมตลาดเงิน

ทำอย่างไรหากยังไม่เข้าใจนโยบาย และความเสี่ยงของกองทุนนี้

- อ่านหนังสือชี้ชวนฉบับเต็ม หรือสอบถามผู้สนับสนุนการขายและบริษัทจัดการ
- อย่าลงทุนหากไม่เข้าใจลักษณะและความเสี่ยงของกองทุนรวมนี้ดีพอ

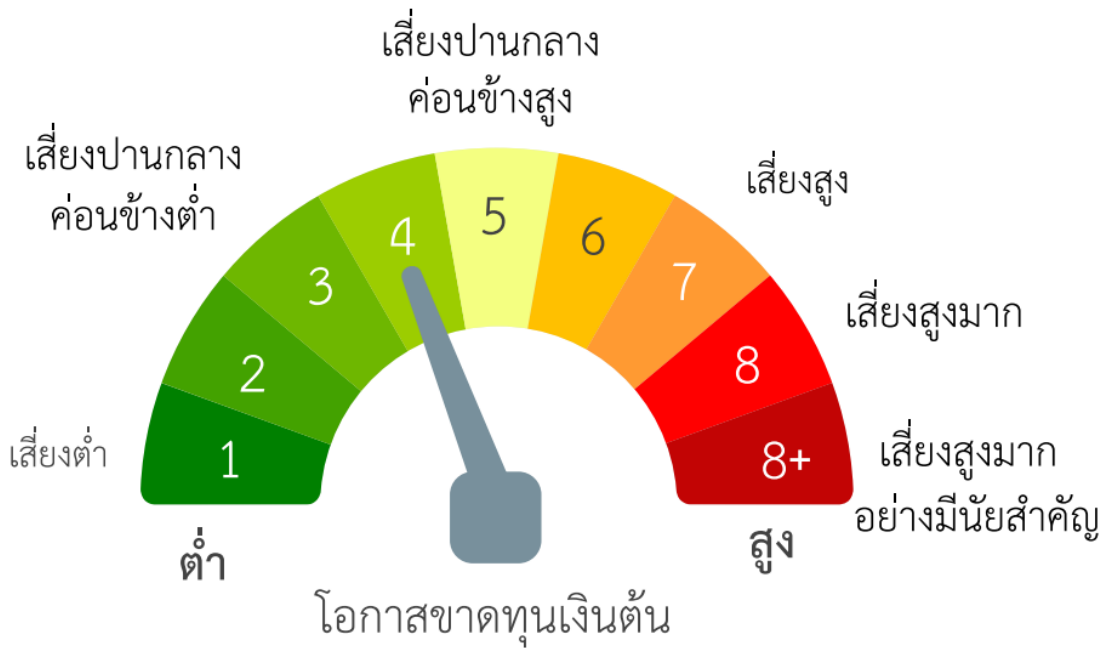


คุณต้องระวังอะไรเป็นพิเศษ?

▪ คำเตือนที่สำคัญ

- กองทุนรวมนี้ไม่ได้ถูกจำกัดโดยกฎเกณฑ์ให้ต้องลงทุนเฉพาะในตราสารที่มีความเสี่ยงต่ำเช่นเดียวกับกองทุนรวมตลาดเงิน ดังนั้น จึงมีความเสี่ยงสูงกว่ากองทุนรวมตลาดเงิน
- กองทุนรวมนี้อาจมีการลงทุนในตราสารหนี้ที่มีสภาพคล่องต่ำ จึงอาจไม่สามารถซื้อขายตราสารหนี้ได้ในเวลาที่ต้องการหรือในราคาที่เหมาะสม
- เนื่องจากกองทุนอาจลงทุนในสัญญาซื้อขายล่วงหน้า (Derivatives) เพื่อเป็นการเพิ่มประสิทธิภาพการบริหารการลงทุน (Efficient Portfolio Management) โดยพิจารณาจากสภาวะตลาดในขณะนั้น กฎข้อบังคับ และปัจจัยอื่นๆ ที่เกี่ยวข้อง จึงเหมาะสมกับผู้ลงทุนที่ต้องการผลตอบแทนสูงและสามารถรับความเสี่ยงได้สูงกว่าผู้ลงทุนทั่วไปผู้ลงทุนควรลงทุนในกองทุนรวมเมื่อมีความเข้าใจในความเสี่ยงของสัญญาซื้อขายล่วงหน้า และผู้ลงทุนควรพิจารณาความเหมาะสมของการลงทุน โดยคำนึงถึงประสบการณ์การลงทุน วัตถุประสงค์และฐานะการเงินของผู้ลงทุนเอง
- กองทุนรวมมีความเสี่ยงมากกว่ากองทุนรวมที่ลงทุนในหลักทรัพย์อ้างอิงโดยตรง เนื่องจากใช้เงินลงทุนในจำนวนที่น้อยกว่าจึงมีกำไร/ขาดทุนสูงกว่าการลงทุนในหลักทรัพย์อ้างอิงโดยตรง
- กองทุนอาจลงทุนในหน่วยลงทุนของกองทุนรวมซึ่งอยู่ภายใต้การบริหารของบริษัทจัดการ ได้ไม่จำกัดอัตราส่วน ดังนั้น บริษัทจัดการจะจัดให้มีระบบงานที่ป้องกันธุรกรรมที่อาจก่อให้เกิดความขัดแย้งทางผลประโยชน์อันอาจเกิดจากนโยบายการลงทุนที่เปิดให้มีการลงทุนในกองทุนรวมภายใต้การจัดการของบลอ. เดียวกัน เพื่อให้เกิดประโยชน์สูงสุดแก่ผู้ถือหน่วยลงทุนของทั้งกองทุนรวมต้นทางและกองทุนรวมปลายทางโดยผู้ถือหน่วยลงทุนสามารถสอบถามข้อมูลเพิ่มเติมได้ที่ www.one-asset.com

แผนภาพแสดงตำแหน่งความเสี่ยงของกองทุนรวม



ปัจจัยความเสี่ยงที่สำคัญ

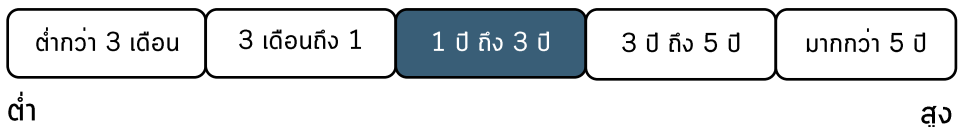
ความเสี่ยงจากการผิดนัดชำระหนี้ของผู้ออกตราสาร

อันดับความน่าเชื่อถือ
ส่วนใหญ่ของกองทุนรวม

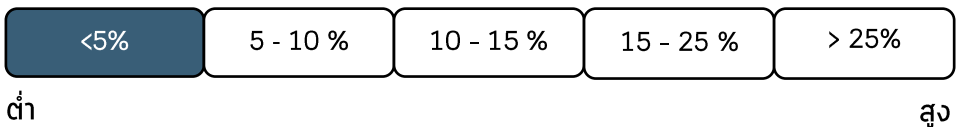


ความเสี่ยงจากความผันผวนของราคาหลักทรัพย์

อายุเฉลี่ยของทรัพย์สินที่
ลงทุน

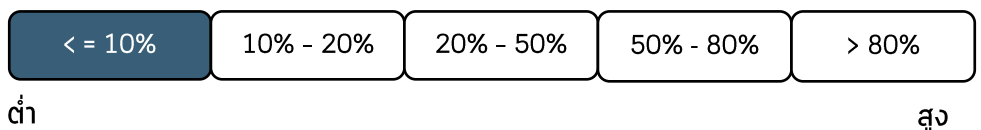


ความผันผวนของ
ผลการดำเนินงาน (SD)



ความเสี่ยงจากการกระจุกตัวลงทุนในผู้ออกตราสาร

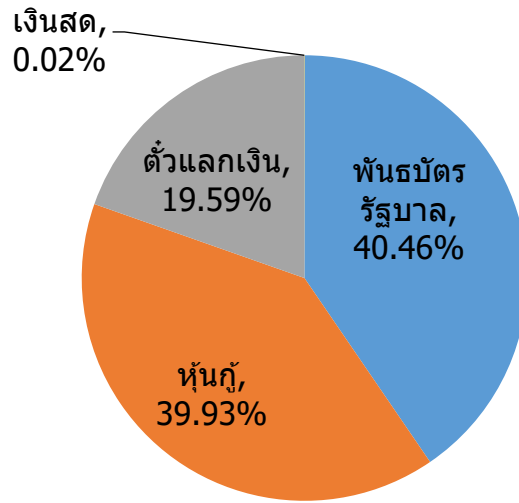
High Issuer
Concentration Risk





สัดส่วนของประเภททรัพย์สินที่ลงทุน

% ของ NAV

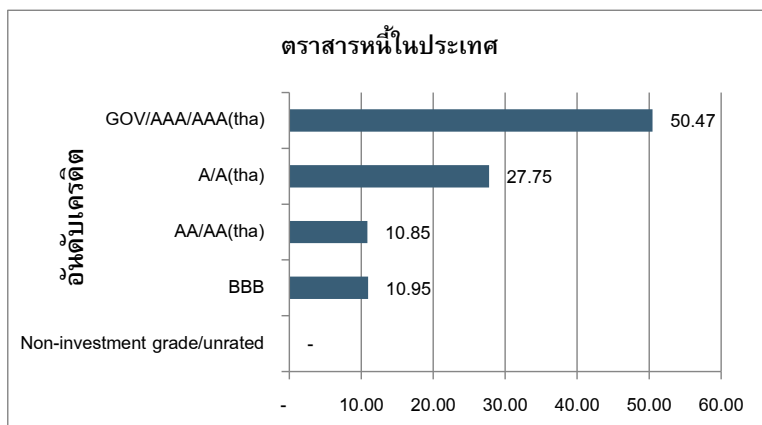


■ ชื่อทรัพย์สินที่ลงทุนสูงสุด 5 อันดับแรก

หลักทรัพย์	Rating	%
1 พันธบัตรรัฐบาล โดยธนาคารแห่งประเทศไทย (CB20730A)	G	11.35%
2 พันธบัตรรัฐบาล โดยธนาคารแห่งประเทศไทย (CB20305A)	G	5.63%
3 พันธบัตรรัฐบาล โดยธนาคารแห่งประเทศไทย (CB20430A)	G	4.93%
4 พันธบัตรรัฐบาล โดยธนาคารแห่งประเทศไทย (CB20305B)	G	3.17%
5 ตัวแลกเปลี่ยน โดยบริษัท เจริญโภคภัณฑ์อาหาร จำกัด (มหาชน) (CPF20310A)	A+	3.16%

หมายเหตุ : เป็นข้อมูล ณ วันที่ 28 กุมภาพันธ์ 2563

■ นำหนักการลงทุนตามอันดับความน่าเชื่อถือ



หมายเหตุ : เป็นข้อมูล ณ วันที่ 30 ธันวาคม 2562

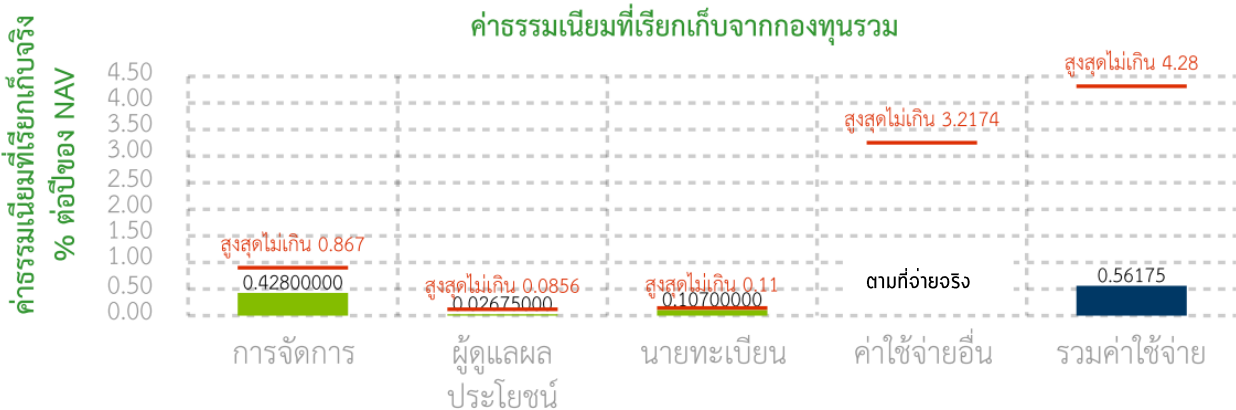
ทั้งนี้ คุณสามารถดูข้อมูลที่เป็นปัจจุบันได้ที่ www.one-asset.com



ค่าธรรมเนียม

* ค่าธรรมเนียมมีผลกระทบต่อผลตอบแทนที่คุณจะได้รับ ดังนั้น คุณควรพิจารณาการเรียกเก็บค่าธรรมเนียมดังกล่าวก่อนการลงทุน

ค่าธรรมเนียมที่เรียกเก็บจากกองทุนรวม (% ต่อปีของ NAV)



หมายเหตุ :

1. ค่าใช้จ่าอื่น เป็นข้อมูลของรอบบัญชีล่าสุด (รวมภาษีมูลค่าเพิ่ม)
2. สามารถดูข้อมูลค่าธรรมเนียมและค่าใช้จ่าย้อนหลัง 3 ปี ของกองทุนในหนังสือชี้ชวนส่วนสรุปข้อมูลกองทุนรวมได้ที่ www.one-asset.com

ค่าธรรมเนียมที่เรียกเก็บจากผู้ถือหน่วย (%ของมูลค่าซื้อขาย)

รายการ	สูงสุดไม่เกิน	เก็บจริง
ค่าธรรมเนียมการขาย	ไม่มี	ไม่มี
ค่าธรรมเนียมการรับซื้อคืน	ไม่มี	ไม่มี
ค่าธรรมเนียมการสับเปลี่ยนหน่วยลงทุนเข้า	ไม่มี	ไม่มี
ค่าธรรมเนียมการสับเปลี่ยนหน่วยลงทุนออก	ไม่มี	ไม่มี
ค่าธรรมเนียมการโอนหน่วย	ตามที่นายทะเบียนเรียกเก็บ	ตามที่นายทะเบียนเรียกเก็บ
ค่าธรรมเนียมการออกเอกสารแสดงสิทธิในหน่วยลงทุน	ตามที่จ่าจริง	ตามที่จ่าจริง
ค่าใช้จ่าอื่นๆ	ตามที่จ่าจริง	ตามที่จ่าจริง

หมายเหตุ :

- ค่าธรรมเนียมและค่าใช้จ่าดังกล่าวข้างต้นเป็นอัตราที่รวมภาษีมูลค่าเพิ่มหรือภาษีอื่นใดในตนเองเดียวกันแล้ว
- กรณีกองทุน ONE-FAR (กองทุนต้นทาง) ลงทุนในหน่วยลงทุนของกองทุนรวมซึ่งอยู่ภายใต้การบริหารของบริษัทจัดการเดียวกัน (กองทุนปลายทาง) บริษัทจัดการจะไม่คิดค่าธรรมเนียมการจัดการของกองทุนรวมต้นทางซ้ำซ้อนกับกองทุนรวมปลายทาง โดยจะเป็นไปตามกรณีตัวอย่าง เช่น กองทุนรวมต้นทางมี NAV 1,000 ล้านบาท โดยได้จัดสรรการลงทุนไปยังกองทุนรวมปลายทางซึ่งอยู่ภายใต้การบริหารของบริษัทจัดการเดียวกัน จำนวน 100 ล้านบาท การคิดค่าธรรมเนียมการจัดการที่ไม่ซ้ำซ้อนเป็นดังนี้ (1) กองทุนรวมต้นทางจะเรียกเก็บค่าธรรมเนียม ONE-FAR

การจัดการจากเงินลงทุน 900 ล้านบาทในอัตราที่กองทุนรวมต้นทางกำหนด และ (2) เงินลงทุน 100 ล้านบาทของกองทุนรวมต้นทางจะถูกเรียกเก็บค่าธรรมเนียมการจัดการจากกองทุนรวมรวมปลายทางในอัตราที่กองทุนรวมปลายทางกำหนด เป็นต้น

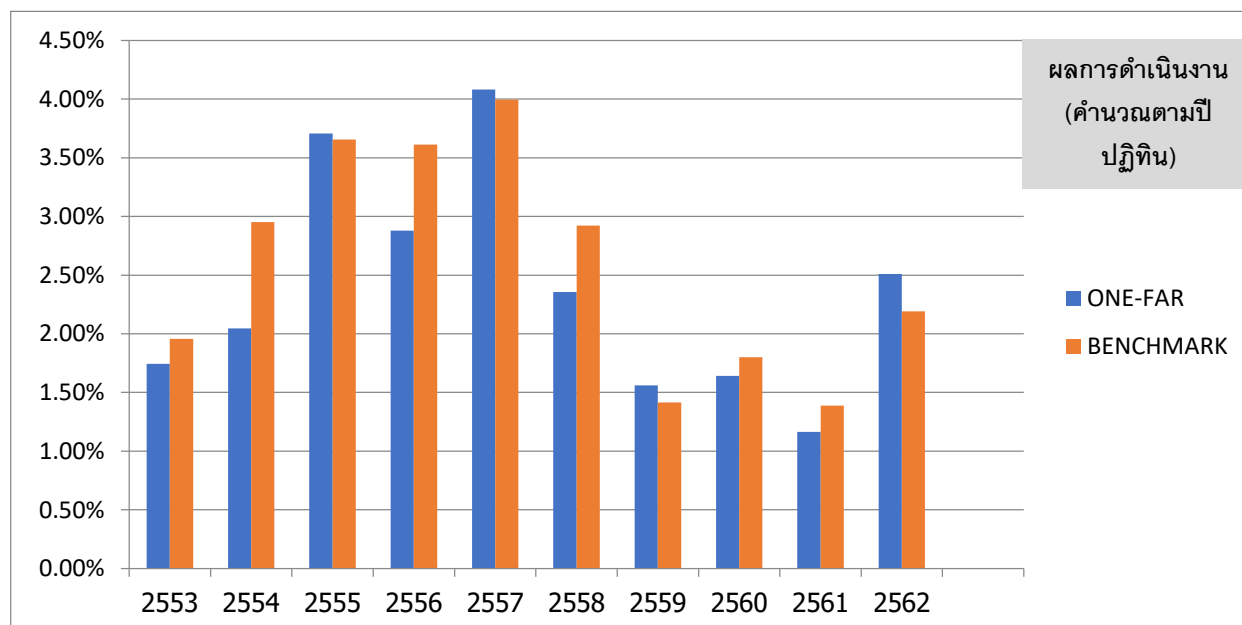
- กรณีกองทุน ONE-FAR (กองทุนต้นทาง) ลงทุนในหน่วยลงทุนของกองทุนรวมซึ่งอยู่ภายใต้การบริหารของบริษัทจัดการเดียวกัน (กองทุนปลายทาง) บริษัทจัดการจะไม่คิดค่าธรรมเนียมการขายของกองทุนรวมต้นทางซ้ำซ้อนกับกองทุนรวมปลายทาง โดยจะเป็นไปตามกรณีตัวอย่าง เช่น กองทุนรวมต้นทางมี NAV 1,000 ล้านบาท โดยได้จัดสรรการลงทุนไปยังกองทุนรวมปลายทางซึ่งอยู่ภายใต้การบริหารของบริษัทจัดการเดียวกัน จำนวน 100 ล้านบาท การคิดค่าธรรมเนียมการขายที่ไม่ซ้ำซ้อนเป็นดังนี้ กองทุนรวมต้นทางจะเรียกเก็บค่าธรรมเนียมการขาย จากเงินลงทุน 1,000 ล้านบาทในอัตราที่กองทุนรวมต้นทางกำหนด เท่านั้น โดยกองทุนรวมปลายทางจะไม่มี การเรียกเก็บค่าธรรมเนียมการขายจากกองทุนรวมต้นทางเพิ่มเติมอีก เป็นต้น



ผลการดำเนินงานในอดีต

* ผลการดำเนินงานในอดีต มิได้เป็นสิ่งยืนยันถึงผลการดำเนินงานในอนาคต *

■ แบบย้อนหลังตามปีปฏิทิน



	2553	2554	2555	2556	2557	2558	2559	2560	2561	2562
ONE-FAR	1.74%	2.04%	3.71%	2.88%	4.08%	2.36%	1.56%	1.64%	1.17%	2.51%
BENCHMARK	1.96%	2.95%	3.65%	3.61%	4.00%	2.92%	1.41%	1.80%	1.39%	2.19%

ข้อมูล ณ วันที่ 30 ธันวาคม 2562

ดัชนีชี้วัด คือ อัตราผลตอบแทนถ่วงน้ำหนักระหว่างอัตราดอกเบี้ยเงินฝากประจำ 1 ปี เฉลี่ยของธนาคารกรุงเทพ ธนาคารกรุงไทย และธนาคารไทยพาณิชย์ ในสัดส่วนร้อยละ 50 และอัตราผลตอบแทนดัชนีตราสารหนี้พันธบัตรรัฐบาลอายุ 1 - 3 ปี (ThaiBMA 1-3 year Government Bond Total Return Index) ในสัดส่วนร้อยละ 50

หมายเหตุ (1) ตั้งแต่วันที่ 20 กันยายน 2562 ดัชนีชี้วัด คือ อัตราผลตอบแทนถ่วงน้ำหนักระหว่างอัตราดอกเบี้ยเงินฝากประจำ 1 ปี วงเงินน้อยกว่า 5 ล้านบาท เฉลี่ยของ 3 ธนาคารพาณิชย์ขนาดใหญ่ ได้แก่ ธนาคารกรุงเทพ ธนาคารกรุงไทย และธนาคารไทยพาณิชย์ หลังหักภาษี ในสัดส่วนร้อยละ 50 และอัตราผลตอบแทนรวมสุทธิของดัชนีพันธบัตรรัฐบาลอายุ 1-3 ปี ของสมาคมตลาดตราสารหนี้ไทย ในสัดส่วนร้อยละ 50

(2) การเปลี่ยนแปลงเกณฑ์มาตรฐานที่ใช้วัดผลการดำเนินงานในช่วงแรกอาจทำให้ผลการดำเนินงานของกองทุนรวมดีขึ้นเมื่อเปรียบเทียบกับตัวชี้วัดมาตรฐาน เนื่องจากตราสารหนี้ที่กองทุนลงทุนบางส่วนไม่มีภาระภาษี ขณะที่ตัวชี้วัดมาตรฐานใหม่คำนวณจากสมมติฐานตราสารหนี้ทั้งหมดเสียภาษี

- กองทุนนี้เคยมีผลขาดทุนสูงสุดในช่วงเวลา 5 ปี คือ -0.09 %
 - ความผันผวนของผลการดำเนินงาน (Standard deviation) คือ 0.28% ต่อปี
 - ความผันผวนของส่วนต่างของผลตอบแทนเฉลี่ยของกองทุนรวมและผลตอบแทนของดัชนีอ้างอิงย้อนหลัง 1 ปี (Tracking Error) คือ 0.16%
 - ประเภทกองทุนรวมเพื่อใช้เปรียบเทียบผลการดำเนินงาน ณ จุดขาย คือ Short Term General Bond
- *ท่านสามารถดูข้อมูลที่เป็นปัจจุบันได้ที่ <https://www.aimc.or.th>

- ตารางแสดงผลการดำเนินงานย้อนหลังแบบปีกลุ่ม ณ วันที่ 30 ธันวาคม 2562

กองทุน	Year to Date	3 เดือน	Percentile	6 เดือน	Percentile	1 ปี	Percentile	3 ปี	Percentile	5 ปี	Percentile	10 ปี	Percentile	ตั้งแต่จัดตั้ง
ผลตอบแทนกองทุนรวม	2.51%	0.43%	95	1.25%	75	2.51%	75	1.77%	95	1.84%	95	2.36%	50	4.19%
ผลตอบแทนตัวชี้วัด	2.28%	0.45%	95	1.31%	75	2.28%	75	1.82%	95	1.96%	75	2.59%	50	2.06%
ความผันผวนของกองทุน	0.26%	0.13%	0	0.34%	5	0.26%	5	0.31%	25	0.28%	0	0.41%	5	1.46%
ความผันผวนของตัวชี้วัด	0.26%	0.18%	0	0.3%	0	0.26%	0	0.32%	25	0.49%	50	0.79%	75	1.52%

- ผลการดำเนินงานในอดีตของกองทุนรวม มิได้เป็นสิ่งยืนยันถึงผลการดำเนินงานในอนาคต
- การวัดผลการดำเนินงานของกองทุนรวมฉบับนี้ ได้จัดทำขึ้นตามมาตรฐานการวัดผลการดำเนินงานที่กำหนดโดยสมาคมบริษัทจัดการลงทุน
- การคำนวณอัตราผลตอบแทนดังกล่าวคำนวณโดยไม่ได้อัดค่าธรรมเนียมการซื้อขายหน่วยลงทุน
- แสดงผลตอบแทนเป็น Annualized ถ้ามากกว่า 1 ปี
- ความถี่ในการปรับน้ำหนักของ Composite Benchmark คำนวณเป็นรายวัน
- การคำนวณ Standard deviation ของกองทุน และตาราง Standard deviation ของเกณฑ์มาตรฐาน หากตั้งกองทุนมากกว่า 3 ปี ใช้ความถี่รายเดือน ถ้าน้อยกว่า 3 ปีให้ใช้รายวัน

- ตารางแสดงผลการดำเนินงานของกลุ่ม Short Term General Bond ณ วันที่ 29 กุมภาพันธ์ 2563

AIMC Category	Peer Percentile	Return (%)						Standard Deviation (%)					
		3M	6M	1Y	3Y	5Y	10Y	3M	6M	1Y	3Y	5Y	10Y
	5th Percentile	1.35	1.65	2.45	1.32	1.27	1.67	0.03	0.04	0.05	0.06	0.07	0.18
	25th Percentile	0.38	0.69	1.16	1.01	1.13	1.50	0.04	0.05	0.05	0.07	0.08	0.21
Short Term Government Bond	50th Percentile	0.19	0.43	1.06	0.83	0.88	1.47	0.06	0.06	0.06	0.08	0.09	0.22
	75th Percentile	0.16	0.35	0.92	0.76	0.81	1.31	0.21	0.17	0.10	0.12	0.24	0.24
	95th Percentile	0.09	0.24	0.67	0.52	0.58	1.05	0.74	0.66	0.54	0.44	0.48	0.65

- ตารางแสดงผลการดำเนินงานย้อนหลังแบบปีกลุ่ม ณ วันที่ 28 กุมภาพันธ์ 2563

Portfolio	Fund Size	NAV/Unit	YTD									
			30/12/2019	21/02/2020	31/01/2020	29/11/2019	30/08/2019	28/02/2019	28/02/2017	27/02/2015	26/02/2010	19/03/1997
ONE-FAR	1,579,250,878.50	25.6179	0.44%	0.03%	0.26%	0.61%	0.94%	2.60%	1.83%	1.84%	2.37%	4.18%
Composite Benchmark	-	-	0.49%	0.03%	0.33%	0.71%	1.06%	2.34%	1.85%	1.97%	2.57%	-
Volatility p.a.			0.18%	0.24%	0.19%	0.15%	0.16%	0.27%	0.19%	0.16%	0.30%	1.15%
Benchmark Volatility p.a.			0.27%	0.33%	0.28%	0.24%	0.23%	0.26%	0.21%	0.33%	0.53%	-
Information Ratio			-0.14	-0.13	-0.37	-0.20	-0.12	0.11	-0.01	-0.03	-0.03	-

Notes: (A) - Annualized Return | Volatility is a standard deviation per annum

(1) TBMA ZFR2Y Total Return Index

(2) Avg 1Y F/D Rate Retail 1MB BBL KBANK SCB 50.00% | TBMA Government Bond 1-3Y Total Return Index 50.00% From 13/01/2017

(3) Avg 1Y F/D NR Rate Retail 1MB BBL KBANK SCB 50.00% | TBMA Government Bond 1-3Y Net Total Return Index 50.00% From 20/09/2019

As of 28/02/2020

คุณสามารถดูข้อมูลที่เป็นปัจจุบันได้ที่ www.one-asset.com



ข้อมูลอื่น ๆ

นโยบายการจ่ายเงินปันผล	ไม่จ่าย
ผู้ดูแลผลประโยชน์	ธนาคารกสิกรไทย จำกัด (มหาชน)
วันที่จดทะเบียน	19 มีนาคม 2540
อายุโครงการ	ไม่กำหนด
ชื่อและขายคืนหน่วยลงทุน	<p>ผู้ลงทุนจะได้รับผลตอบแทนอย่างสม่ำเสมอจากการที่กองทุนจะดำเนินการรับซื้อคืนหน่วยลงทุนโดยอัตโนมัติ ในอัตราไม่ต่ำกว่าร้อยละ 90 ของส่วนเกินมูลค่าเงินลงทุน (Capital Gain) ในวันที่ 31 มกราคม วันที่ 31 พฤษภาคม และวันที่ 30 กันยายน ของทุกปี หรือวันทำการก่อนหน้าในกรณีที่วันดังกล่าวตรงกับวันหยุด</p> <p><u>วันทำการซื้อ</u> : ทุกวันทำการ ตั้งแต่เวลา 09.00 - 15.00 น. มูลค่าขั้นต่ำของการซื้อครั้งแรก : 5,000.00 บาท มูลค่าขั้นต่ำของการซื้อครั้งถัดไป : 5,000.00 บาท</p> <p><u>วันทำการขายคืน</u> : ทุกวันทำการ ตั้งแต่เวลา 09.00 - 15.00 น. มูลค่าขั้นต่ำของการขายคืน : ไม่กำหนด ยอดคงเหลือขั้นต่ำ : ไม่กำหนด ระยะเวลาการรับเงินค่าขายคืน : ภายใน 2 วันทำการนับตั้งแต่วันที่ถัดจากวันทำการซื้อขายหน่วยลงทุน คุณสามารถตรวจสอบมูลค่าทรัพย์สินได้ที่ www.one-asset.com</p>
รายชื่อผู้จัดการกองทุน	<ul style="list-style-type: none">นางสาวพรอุมมา เทวายุดี วันจดทะเบียนกองทุนนางสาวจันทร์เพ็ญ ชูวงษ์ วันจดทะเบียนกองทุนนางสาวประภาภรณ์ ชื่อเจริญกิจ วันจดทะเบียนกองทุนนางสาวกวิศา เหมเวช วันจดทะเบียนกองทุน
อัตราส่วนหมุนเวียนการลงทุนของกองทุนรวม (PTR)	4.78 *กรณีกองทุนรวมที่จดทะเบียนจัดตั้งไม่ถึง 1 ปี จะแสดงค่าที่เกิดขึ้นจริงในช่วงเวลาตั้งแต่วันที่จดทะเบียนถึงวันที่รายงาน

<p>ผู้สนับสนุนการขายหรือ รับซื้อคืน</p>	<p>บริษัทหลักทรัพย์จัดการกองทุน วรณ จำกัด หรือผู้สนับสนุนการขายหรือรับซื้อคืนหน่วยลงทุนที่ได้รับแต่งตั้งจากบริษัท จัดการ ทั้งนี้ ผู้ลงทุนสามารถตรวจสอบรายชื่อผู้สนับสนุนการขายหรือรับซื้อคืนที่ ให้บริการเพิ่มเติมได้ที่ www.one-asset.com</p>
<p>ติดต่อสอบถาม รับหนังสือชี้ชวน ร้องเรียน</p>	<p>บริษัทหลักทรัพย์จัดการกองทุน วรณ จำกัด 989 อาคารสยามพิวรรธน์ทาวเวอร์ ชั้น 9, 24 ถนนพระราม 1 แขวง/เขตปทุมวัน กรุงเทพมหานคร 10330 โทรศัพท์ 0-2659-8888 โทรสาร 0-2659-8860-1</p>
<p>ธุรกรรมที่อาจก่อให้เกิดความ ขัดแย้งทางผลประโยชน์</p>	<p>คุณสามารถตรวจสอบธุรกรรมที่อาจก่อให้เกิดความขัดแย้งทางผลประโยชน์ ได้ที่ www.one-asset.com</p>

- การลงทุนในหน่วยลงทุนไม่ใช้การฝากเงิน รวมทั้งไม่ได้อยู่ภายใต้ความคุ้มครองของสถาบันคุ้มครองเงินฝาก จึงมีความเสี่ยงจากการลงทุนซึ่งผู้ลงทุนอาจไม่ได้รับเงินลงทุนคืนเต็มจำนวน
- ได้รับอนุมัติจัดตั้ง และอยู่ภายใต้การกำกับดูแลของสำนักงาน ก.ล.ด.
- การพิจารณาหนังสือชี้ชวนในการเสนอขายหน่วยลงทุนของกองทุนรวมนี้มิได้เป็นการแสดงว่าสำนักงาน ก.ล.ด. ได้รับรองถึงความถูกต้องของข้อมูลในหนังสือชี้ชวนของกองทุนรวม หรือ ได้ประกันราคาหรือผลตอบแทนของหน่วยลงทุนที่เสนอขายนั้น ทั้งนี้ บริษัทจัดการกองทุนรวม ได้สอบทานข้อมูลในหนังสือชี้ชวนส่วนสรุปข้อมูลสำคัญ ณ วันที่ 28 กุมภาพันธ์ 2563 แล้วด้วยความระมัดระวังในฐานะผู้รับผิดชอบในการดำเนินการของกองทุนรวมและขอรับรองว่าข้อมูลดังกล่าวถูกต้อง ไม่เป็นเท็จ และไม่ทำให้ผู้อื่นสำคัญผิด

คำอธิบายเพิ่มเติม

- **ความเสี่ยงจากการผิดนัดชำระหนี้ของผู้ออกตราสาร (Credit Risk)** หมายถึง การพิจารณาจากอันดับความน่าเชื่อถือของตราสารที่ลงทุน (credit rating) ซึ่งเป็นข้อมูลบอกระดับความสามารถในการชำระหนี้ โดยพิจารณาจากผลการดำเนินงานที่ผ่านมาและฐานะการเงินของผู้ออกตราสาร credit rating ของหุ้นกู้ระยะยาวมีความหมายโดยย่อ ดังต่อไปนี้

ระดับการลงทุน	TRIS	Fitch	Moody's	S&P	คำอธิบาย
ระดับที่น่าลงทุน	AAA	AAA(tha)	Aaa	AAA	อันดับเครดิตสูงที่สุด มีความเสี่ยงต่ำที่สุดที่จะไม่สามารถชำระหนี้ได้ตามกำหนด
	AA	AA(tha)	Aa	AA	อันดับเครดิตรองลงมาและถือว่า มีความเสี่ยงต่ำมากที่จะไม่สามารถชำระหนี้ได้ตามกำหนด
	A	A(tha)	A	A	ความเสี่ยงต่ำที่จะไม่สามารถชำระหนี้ได้ตามกำหนด
	BBB	BBB(tha)	Baa	BBB	ความเสี่ยงปานกลางที่จะไม่สามารถชำระหนี้ได้ตามกำหนด
ระดับที่ต่ำกว่าน่าลงทุน	ต่ำกว่า BBB	ต่ำกว่า BBB	ต่ำกว่า BBB(tha)	ต่ำกว่า BBB	ความเสี่ยงสูง ที่จะไม่สามารถชำระหนี้ได้ตามกำหนด

- **ความเสี่ยงจากความผันผวนของราคาหลักทรัพย์ (Market Risk)** หมายถึง ความผันผวนของมูลค่าหน่วยลงทุนที่เกิดจากการเปลี่ยนแปลงของอัตราดอกเบี้ยซึ่งขึ้นกับปัจจัยภายนอก เช่น สภาวะเศรษฐกิจ การลงทุน ปัจจัยทางการเมืองทั้งในและต่างประเทศ เป็นต้น โดยราคาตราสารหนี้จะเปลี่ยนแปลงในทิศทางตรงข้ามกับการเปลี่ยนแปลงของอัตราดอกเบี้ย เช่น หากอัตราดอกเบี้ยในตลาดเงินมีแนวโน้มปรับตัวสูงขึ้น อัตราดอกเบี้ยของตราสารหนี้ที่ออกใหม่ก็จะสูงขึ้นด้วย ดังนั้นราคาตราสารหนี้ที่ออกมาก่อนจะมีการซื้อขายในระดับราคาที่ต่ำลง โดยกองทุนรวมที่มีอายุเฉลี่ยของทรัพย์สินที่ลงทุน (portfolio duration) สูงจะมีโอกาสเผชิญกับการเปลี่ยนแปลงของราคามากกว่ากองทุนรวมที่มี portfolio duration ต่ำกว่า