



บริษัทหลักทรัพย์จัดการกองทุน วรรณ จำกัด
การเข้าร่วมการต่อต้านทุจริต : ได้รับการรับรอง CAC

กองทุนเปิด วรรณ อีควิตี้ฟันด์ (คอร์ปอเรท 14)
หน่วยลงทุนชนิดจ่ายเงินปันผล สำหรับผู้ลงทุนทั่วไป (RD)
One Equity Fund (Corporate 14)
Class RD
(ONE-EC14-RD)

กองทุนตราสารทุน
กองทุนที่ลงทุนแบบมีความเสี่ยงทั้งในและต่างประเทศ



คุณกำลังจะลงทุนอะไร?



กองทุนรวมนี้เหมาะกับใคร?



คุณต้องระวังอะไรเป็นพิเศษ?



สัดส่วนของประเภททรัพย์สินที่ลงทุน



ค่าธรรมเนียม



ผลการดำเนินงาน



ข้อมูลอื่นๆ

การลงทุนในกองทุนรวมไม่ใช่การฝากเงิน





คุณกำลังจะลงทุนอะไร?

นโยบายการลงทุน

- กองทุนเปิด วรรณ อีควิตี้ฟันด์ (คอร์ปอเรท 14) เป็นกองทุนที่มีนโยบายที่จะเน้นการลงทุนในตราสารแห่งทุนของบริษัทที่จดทะเบียนในตลาดหลักทรัพย์ บริษัทที่อยู่ในระหว่างดำเนินการขอเป็นหลักทรัพย์จดทะเบียนในตลาดหลักทรัพย์ ที่เป็นบริษัทที่มีปัจจัยพื้นฐานและผลประกอบการดี มีแนวโน้มการเจริญเติบโตในอัตราสูง และมีเสถียรภาพทางการเงิน โดยจะลงทุนในหรือมีไว้ซึ่งตราสารแห่งทุนโดยเฉลี่ยในรอบปีบัญชีไม่น้อยกว่าร้อยละ 80 ของมูลค่าทรัพย์สินสุทธิของกองทุน รวมทั้งอาจพิจารณาลงทุนบางส่วนในหลักทรัพย์ที่ออกโดยนิติบุคคลที่จัดตั้งขึ้นตามกฎหมายไทยที่เสนอขายในต่างประเทศ

นอกจากนี้ กองทุนอาจลงทุนในสัญญาซื้อขายล่วงหน้าเพื่อเป็นการป้องกันความเสี่ยง หรือเพื่อเป็นการเพิ่มประสิทธิภาพการบริหารการลงทุน (Efficient Portfolio Management) หรือลงทุนในหลักทรัพย์ หรือทรัพย์สินอื่น หรือการขาดอกผลโดยวิธีการอื่นอย่างใดอย่างหนึ่งหรือหลายอย่าง ตามที่คณะกรรมการ ก.ล.ต. หรือสำนักงานคณะกรรมการ ก.ล.ต. กำหนดหรือให้ความเห็นชอบ กองทุนจะไม่ลงทุนในตราสารที่มีลักษณะของสัญญาซื้อขายล่วงหน้าแฝง (Structured Note) หรือ Credit Linked Note

กลยุทธ์ในการบริหารจัดการลงทุน

- มุ่งหวังให้ผลประกอบการสูงกว่าดัชนีชี้วัด (active management)



กองทุนรวมนี้เหมาะกับใคร?

- ผู้ลงทุนที่สามารถรับความผันผวนของราคาหุ้นที่กองทุนรวมไปลงทุน ซึ่งอาจจะปรับตัวเพิ่มสูงขึ้น หรือลดลงจนต่ำกว่ามูลค่าที่ลงทุนและทำให้ขาดทุนได้
- ผู้ที่สามารถลงทุนในระยะกลางถึงระยะยาว โดยคาดหวังผลตอบแทนในระยะยาวที่ดีกว่าการลงทุนในตราสารหนี้ทั่วไป
- กองทุนเปิด วรรณ อีควิตี้ฟันด์ (คอร์ปอเรท 14) มีการแบ่งชนิดของหน่วยลงทุนเป็น 4 ชนิด โดยหน่วยลงทุนชนิด RD เป็นหน่วยลงทุนชนิดจ่ายเงินปันผล เหมาะสำหรับผู้ลงทุนทั่วไป ที่ต้องการรับผลตอบแทนจากเงินปันผล โดยสามารถลงทุนขั้นต่ำตั้งแต่ 10,000 บาทขึ้นไป สำหรับการสั่งซื้อครั้งแรก และไม่กำหนดมูลค่าขั้นต่ำสำหรับการสั่งซื้อครั้งถัดไป

กองทุนรวมนี้ไม่เหมาะกับใคร

- ผู้ลงทุนที่เน้นการได้รับผลตอบแทนในจำนวนเงินที่แน่นอน หรือรักษาเงินต้นให้อยู่ครบ

ทำอย่างไรหากยังไม่เข้าใจนโยบาย และความเสี่ยงของกองทุนนี้

- อ่านหนังสือชี้ชวนฉบับเต็ม หรือสอบถามผู้สนับสนุนการขายและบริษัทจัดการ
- อย่าลงทุนหากไม่เข้าใจลักษณะและความเสี่ยงของกองทุนรวมนี้ดีพอ



คุณต้องระวังอะไรเป็นพิเศษ?

▪ คำเตือนที่สำคัญ

- กองทุนรวมมีความเสี่ยงมากกว่ากองทุนรวมที่ลงทุนในหลักทรัพย์อ้างอิงโดยตรง เนื่องจากใช้เงินลงทุนในจำนวนที่น้อยกว่าจึงมีกำไร/ขาดทุนสูงกว่าการลงทุนในหลักทรัพย์อ้างอิงโดยตรง
- เนื่องจากกองทุนอาจลงทุนในสัญญาซื้อขายล่วงหน้า (Derivatives) เพื่อเป็นการเพิ่มประสิทธิภาพการบริหารการลงทุน (Efficient Portfolio Management) โดยพิจารณาจากสภาวะตลาดในขณะนั้น กฎข้อบังคับ และปัจจัยอื่นๆ ที่เกี่ยวข้อง จึงเหมาะสมกับผู้ลงทุนที่ต้องการผลตอบแทนสูงและสามารถรับความเสี่ยงได้สูงกว่าผู้ลงทุนทั่วไปผู้ลงทุนควรลงทุนในกองทุนรวมเมื่อมีความเข้าใจในความเสี่ยงของสัญญาซื้อขายล่วงหน้า และผู้ลงทุนควรพิจารณาความเหมาะสมของการลงทุนโดยคำนึงถึงประสบการณ์การลงทุน วัตถุประสงค์และฐานะการเงินของผู้ลงทุนเอง

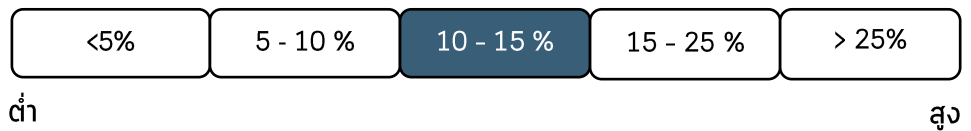
แผนภาพแสดงตำแหน่งความเสี่ยงของกองทุนรวม



ปัจจัยความเสี่ยงที่สำคัญ

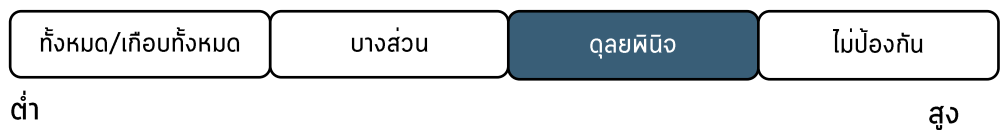
ความเสี่ยงจากความผันผวนของราคาหลักทรัพย์

ความผันผวนของ
ผลการดำเนินงาน (SD)



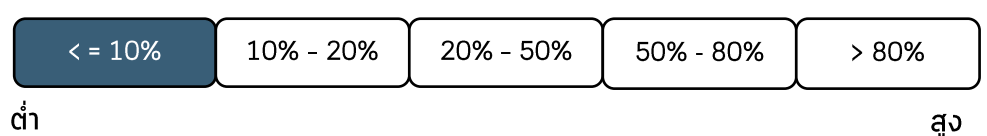
ความเสี่ยงจากการเปลี่ยนแปลงของอัตราแลกเปลี่ยน

การป้องกันความเสี่ยง FX



ความเสี่ยงจากการกระจุกตัวลงทุนในผู้ออกตราสาร

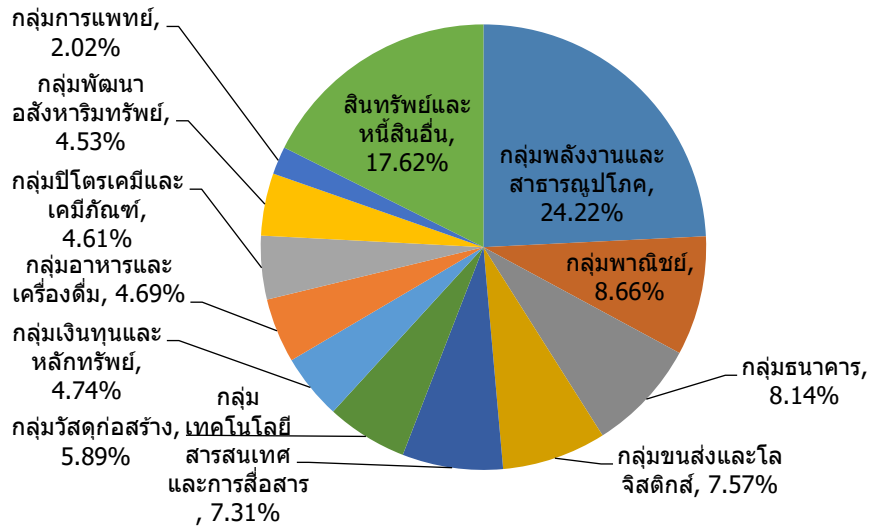
High Issuer
Concentration Risk





สัดส่วนของประเภททรัพย์สินที่ลงทุน

% ของ NAV



รายชื่อทรัพย์สินที่ลงทุนสูงสุด 5 อันดับแรก

กลุ่มอุตสาหกรรม	%	หลักทรัพย์	%
1 กลุ่มพลังงานและสาธารณูปโภค	24.22%	1 บริษัท ปตท. จำกัด (มหาชน)	8.91%
2 กลุ่มพาณิชย์	8.66%	2 บริษัท ซีพี ออลล์ จำกัด (มหาชน)	7.96%
3 กลุ่มธนาคาร	8.14%	3 บริษัท ท่าอากาศยานไทย จำกัด (มหาชน)	5.72%
4 กลุ่มขนส่งและโลจิสติกส์	7.57%	4 บริษัท ปตท. สำรวจและผลิตปิโตรเลียม จำกัด (มหาชน)	5.63%
5 กลุ่มเทคโนโลยีสารสนเทศและการสื่อสาร	7.31%	5 บริษัท ปูนซีเมนต์ไทย จำกัด (มหาชน)	3.80%

หมายเหตุ : เป็นข้อมูล ณ วันที่ 28 กุมภาพันธ์ 2563

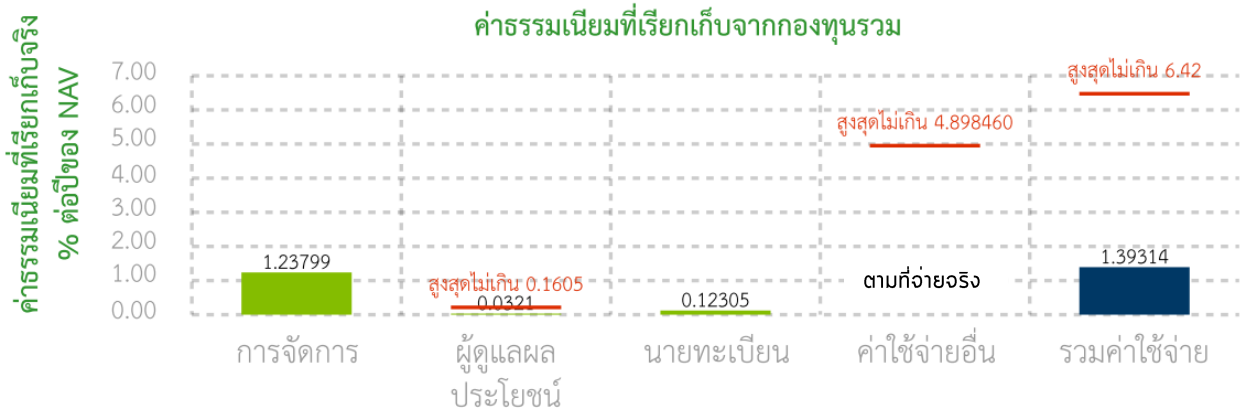
ทั้งนี้ คุณสามารถดูข้อมูลที่เป็นปัจจุบันได้ที่ www.one-asset.com



ค่าธรรมเนียม

* ค่าธรรมเนียมมีผลกระทบต่อผลตอบแทนที่คุณจะได้รับ ดังนั้น คุณควรพิจารณาการเรียกเก็บค่าธรรมเนียมดังกล่าวก่อนการลงทุน *

ค่าธรรมเนียมที่เรียกเก็บจากกองทุนรวม (% ต่อปีของ NAV)



หมายเหตุ :

1. ค่าใช้จ่ายอื่น เป็นข้อมูลของรอบบัญชีล่าสุด (รวมภาษีมูลค่าเพิ่ม)
2. สามารถดูข้อมูลค่าธรรมเนียมและค่าใช้จ่ายย้อนหลัง 3 ปี ของกองทุนในหนังสือชี้ชวนส่วนสรุปข้อมูลกองทุนรวมได้ที่ www.one-asset.com

ค่าธรรมเนียมที่เรียกเก็บจากผู้ถือหน่วย (%ของมูลค่าซื้อขาย)

รายการ	สูงสุดไม่เกิน	เก็บจริง
ค่าธรรมเนียมการขาย	ไม่มี	ไม่มี
ค่าธรรมเนียมการรับซื้อคืน	ไม่มี	ไม่มี
ค่าธรรมเนียมการสับเปลี่ยนหน่วยลงทุนเข้า	ไม่มี	ไม่มี
ค่าธรรมเนียมการสับเปลี่ยนหน่วยลงทุนออก	ไม่มี	ไม่มี
ค่าธรรมเนียมการโอนหน่วย	ตามที่นายทะเบียนเรียกเก็บ	ตามที่นายทะเบียนเรียกเก็บ
ค่าธรรมเนียมการออกเอกสารแสดงสิทธิในหน่วยลงทุน	ตามที่จ่ายจริง	ตามที่จ่ายจริง
ค่าใช้จ่ายอื่นๆ	ตามที่จ่ายจริง	ตามที่จ่ายจริง

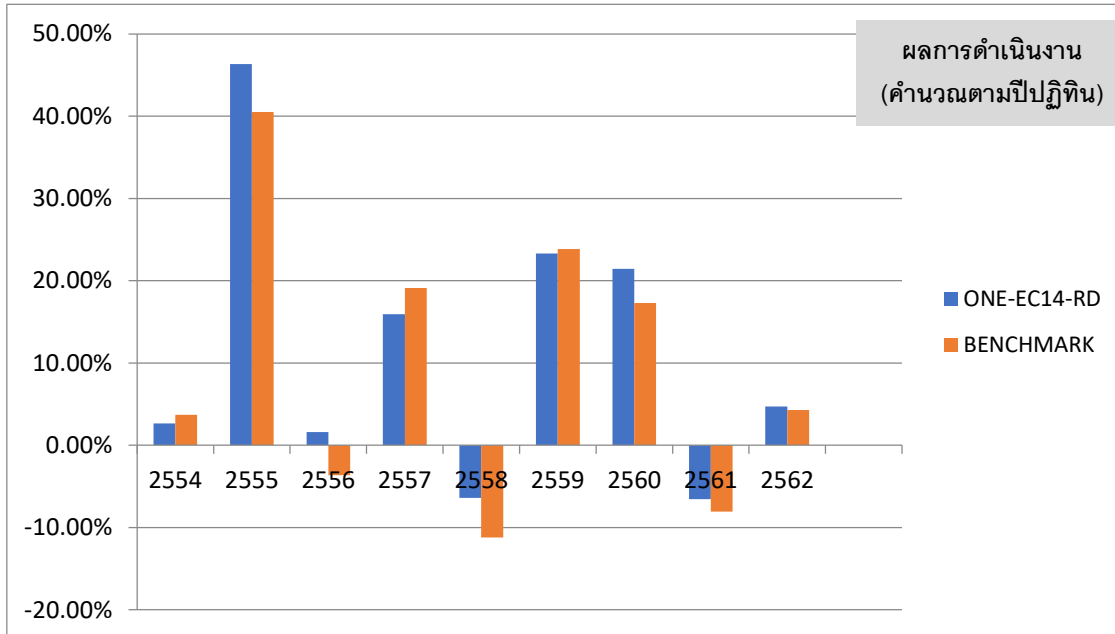
หมายเหตุ: ค่าธรรมเนียมดังกล่าวรวมภาษีมูลค่าเพิ่ม ภาษีธุรกิจเฉพาะหรือภาษีอื่นใดแล้ว



ผลการดำเนินงานในอดีต

*** ผลการดำเนินงานในอดีต มิได้เป็นสิ่งยืนยันถึงผลการดำเนินงานในอนาคต ***

■ แบบย้อนหลังตามปีปฏิทิน



	2554	2555	2556	2557	2558	2559	2560	2561	2562
ONE-EC14-RD	2.67%	46.34%	1.61%	15.95%	-6.40%	23.29%	21.44%	-6.57%	4.72%
BENCHMARK	3.69%	40.53%	-3.63%	19.12%	-11.23%	23.85%	17.30%	-8.08%	4.29%

หมายเหตุ เป็นข้อมูล ณ วันที่ 30 ธันวาคม 2562

ดัชนีชี้วัด คือ ดัชนีผลตอบแทนรวมตลาดหลักทรัพย์แห่งประเทศไทย (SET TRI) สัดส่วน 100.00%

- กองทุนนี้เคยมีผลขาดทุนสูงสุดในช่วงเวลา 5 ปี คือ -19.23%
- ความผันผวนของผลการดำเนินงาน (Standard deviation) คือ 11.09% ต่อปี
- ความผันผวนของส่วนต่างของผลตอบแทนเฉลี่ยของกองทุนรวมและผลตอบแทนของดัชนีอ้างอิงย้อนหลัง 1 ปี (Tracking Error) : 2.28%
- ประเภทกองทุนรวมเพื่อใช้เปรียบเทียบผลการดำเนินงาน ณ จุดขาย คือ Equity General

*ท่านสามารถดูข้อมูลที่เป็นปัจจุบันได้ที่ <https://www.aimc.or.th>

■ ตารางแสดงผลการดำเนินงานย้อนหลังแบบปักหมุด ณ วันที่ 30 ธันวาคม 2562

กองทุน	Year to Date	3 เดือน	Percentile	6 เดือน	Percentile	1 ปี	Percentile	3 ปี	Percentile	5 ปี	Percentile	10 ปี	Percentile	ตั้งแต่จัดตั้ง
ผลตอบแทนกองทุนรวม	4.72%	-1.79%	25	-6.49%	25	4.72%	25	5.92%	5	6.51%	5	0%	0	14.12%
ผลตอบแทนตัวชี้วัด	4.29%	-3.04%	75	-7.52%	75	4.29%	25	3.99%	50	4.33%	25	11.81%	25	12.02%
ความผันผวนของกองทุน	10.08%	12.01%	50	11.41%	25	10.08%	25	10.9%	75	11.09%	5	0%	0	14.9%
ความผันผวนของตัวชี้วัด	9.4%	10.16%	5	10.44%	5	9.4%	5	10.8%	75	10.92%	0	14.37%	5	14.1%

- ผลการดำเนินงานในอดีตของกองทุนรวม มิได้เป็นสิ่งยืนยันถึงผลการดำเนินงานในอนาคต
- การวัดผลการดำเนินงานของกองทุนรวมฉบับนี้ ได้จัดทำขึ้นตามมาตรฐานการวัดผลการดำเนินงานที่กำหนดโดยสมาคมบริษัทจัดการลงทุน
- การคำนวณอัตราผลตอบแทนดังกล่าวคำนวณโดยไม่ได้อัปเดตค่าธรรมเนียมการซื้อขายหน่วยลงทุน
- แสดงผลตอบแทนเป็น Annualized ถ้ามากกว่า 1 ปี
- ความถี่ในการปรับน้ำหนักของ Composite Benchmark คำนวณเป็นรายวัน
- การคำนวณ Standard deviation ของกองทุน และตาราง Standard deviation ของเกณฑ์มาตรฐาน หากตั้งกองทุนมากกว่า 3 ปี ใช้ความถี่รายเดือน ถ้าน้อยกว่า 3 ปีให้ใช้รายวัน

■ ตารางแสดงผลการดำเนินงานของกลุ่ม Equity General ณ วันที่ 29 กุมภาพันธ์ 2563

AIMC Category	Peer Percentile	Return (%)						Standard Deviation (%)					
		3M	6M	1Y	3Y	5Y	10Y	3M	6M	1Y	3Y	5Y	10Y
	5th Percentile	-10.42	-12.94	-9.64	0.33	1.21	10.66	15.58	12.38	10.35	9.60	8.72	11.18
	25th Percentile	-13.25	-15.44	-12.47	-1.10	0.13	9.48	18.35	14.76	12.33	11.31	10.40	14.54
Equity General	50th Percentile	-14.66	-17.13	-15.03	-2.55	-0.81	8.62	19.77	15.62	13.01	12.38	11.54	15.09
	75th Percentile	-15.68	-19.31	-18.02	-4.41	-2.24	6.79	20.44	16.26	13.66	13.20	12.30	15.51
	95th Percentile	-18.24	-21.96	-23.73	-7.35	-5.23	4.63	23.04	18.19	14.90	15.74	13.95	16.85

คุณสามารถดูข้อมูลที่เป็นปัจจุบันได้ที่ www.one-asset.com

■ ตารางแสดงผลการดำเนินงานย้อนหลัง ณ วันที่ 28 กุมภาพันธ์ 2563

Portfolio	Fund Size		NAV/Unit	YTD	1W	1M	3M	6M	1Y	3Y (A)	5Y (A)	10Y (A)	Inception (A)
	THB	THB											
ONE-EC14-RD	404,256,348.76	8.4570		-14.58%	-9.28%	-9.52%	-15.37%	-16.96%	-14.45%	0.11%	2.19%	-	12.09%
SET TR	-	-		-14.77%	-10.19%	-11.12%	-15.19%	-18.09%	-16.16%	-1.84%	-0.16%	10.21%	10.04%
Volatility p.a.				21.75%	45.44%	27.27%	18.98%	15.63%	13.15%	11.26%	12.32%	-	15.39%
Benchmark Volatility p.a.				23.11%	49.24%	29.49%	20.01%	15.61%	13.01%	10.96%	12.13%	15.24%	15.24%
Information Ratio				0.02	0.44	0.36	-0.02	0.05	0.05	0.05	0.04	-	0.02

Notes: (A) = Annualized Return | Volatility is a standard deviation per annum
(1) SET Total Return Index

As of 28/02/2020

ติดต่อสอบถาม รับหนังสือชี้ชวน ร้องเรียน	บริษัทหลักทรัพย์จัดการกองทุน วรณ จำกัด 989 อาคารสยามพิวรรธน์ทาวเวอร์ ชั้น 9, 24 ถนนพระราม 1 แขวง/เขตปทุมวัน กรุงเทพมหานคร 10330 โทรศัพท์ 0-2659-8888 โทรสาร 0-2659-8860-1
ธุรกรรมที่อาจก่อให้เกิดความ ขัดแย้งทางผลประโยชน์	คุณสามารถตรวจสอบธุรกรรมที่อาจก่อให้เกิดความขัดแย้งทางผลประโยชน์ ได้ที่ www.one-asset.com

- การลงทุนในหน่วยลงทุนไม่ใช้การฝากเงิน รวมทั้งไม่ได้อยู่ภายใต้ความคุ้มครองของสถาบันคุ้มครองเงินฝาก จึงมีความเสี่ยงจากการลงทุนซึ่งผู้ลงทุนอาจไม่ได้รับเงินลงทุนคืนเต็มจำนวน
- ได้รับอนุมัติจัดตั้ง และอยู่ภายใต้การกำกับดูแลของสำนักงาน ก.ล.ต.
- การพิจารณาร่างหนังสือชี้ชวนในการเสนอขายหน่วยลงทุนของกองทุนรวมนี้มีได้เป็นการแสดงว่าสำนักงาน ก.ล.ต. ได้รับรองถึงความถูกต้องของข้อมูลในหนังสือชี้ชวนของกองทุนรวม หรือ ได้ประกันราคาหรือผลตอบแทนของหน่วยลงทุนที่เสนอขายนั้น ทั้งนี้ บริษัทจัดการกองทุนรวม ได้สอบทานข้อมูลในหนังสือชี้ชวนส่วนสรุปข้อมูลสำคัญ ณ วันที่ 28 กุมภาพันธ์ 2563 แล้วด้วยความระมัดระวังในฐานะผู้รับผิดชอบในการดำเนินการของกองทุนรวมและขอรับรองว่าข้อมูลดังกล่าวถูกต้อง ไม่เป็นเท็จ และไม่ทำให้ผู้อื่นสำคัญผิด

คำอธิบายเพิ่มเติม

- **ความเสี่ยงจากความผันผวนของราคาหลักทรัพย์ (Market Risk)** คือ ความเสี่ยงที่เกิดจากราคาหรือผลตอบแทนของหลักทรัพย์มีการปรับตัวขึ้นลง อันเนื่องมาจาก การเปลี่ยนแปลงของภาวะเศรษฐกิจ สังคม การเมือง อุตสาหกรรม ตลาดทุน และตลาดเงิน เป็นต้น โดยความเสี่ยงดังกล่าวสามารถลดลงได้โดยการกระจายการลงทุนในหลักทรัพย์ประเภทต่างๆ เพื่อกำหนดสัดส่วนการลงทุนที่เหมาะสม รวมทั้งดำเนินการติดตามและวิเคราะห์ปัจจัยที่จะมีผลกระทบต่อระดับราคาของหลักทรัพย์อย่างสม่ำเสมอและต่อเนื่อง
- **ความเสี่ยงจากการเปลี่ยนแปลงของอัตราแลกเปลี่ยน (Currency Risk)** หมายถึง การเปลี่ยนแปลง ของอัตราแลกเปลี่ยนมีผลกระทบต่อมูลค่าของหน่วยลงทุน เช่น กองทุนรวมลงทุนด้วยสกุลเงินดอลลาร์ ในช่วงที่เงินบาทอ่อน แต่ขายทำกำไรในช่วงที่บาทแข็ง กองทุนรวมจะได้เงินบาทกลับมาน้อยลง ในทางกลับกันหากกองทุนรวมลงทุนในช่วงที่บาทแข็งและขายทำกำไรในช่วงที่บาทอ่อน ก็อาจได้ผลตอบแทนมากขึ้นกว่าเดิมด้วยเช่นกัน ดังนั้น การป้องกันความเสี่ยงจากอัตราแลกเปลี่ยนจึงเป็นเครื่องมือสำคัญในการบริหารความเสี่ยงจากดังกล่าว ซึ่งทำได้ดังต่อไปนี้

ทั้งนี้ กองทุนมีการป้องกันความเสี่ยงตามดุลยพินิจของผู้จัดการกองทุนรวม : ผู้ลงทุนอาจมีความเสี่ยงจากอัตราแลกเปลี่ยน เนื่องจากการป้องกันความเสี่ยงขึ้นอยู่กับดุลยพินิจของผู้จัดการกองทุนรวมในการพิจารณาว่าจะป้องกันความเสี่ยงหรือไม่