



บริษัทหลักทรัพย์จัดการกองทุน วรรณ จำกัด  
การเข้าร่วมการต่อต้านทุจริต : ได้รับการรับรอง CAC

## กองทุนเปิดวรรณเฟล็กซ์เบิ้ลคืนกำไร 1 A.M. Flexible Automatic Redemption Fund (FLEXAR)

กองทุนผสม  
กองทุนที่ลงทุนแบบไม่มีความเสี่ยงต่างประเทศ



คุณกำลังจะลงทุนอะไร?



กองทุนรวมนี้เหมาะกับใคร?



คุณต้องระวังอะไรเป็นพิเศษ?



สัดส่วนของประเภททรัพย์สินที่ลงทุน



ค่าธรรมเนียม



ผลการดำเนินงาน



ข้อมูลอื่นๆ

การลงทุนในกองทุนรวมไม่ใช่การฝากเงิน





## คุณกำลังจะลงทุนอะไร?

### นโยบายการลงทุน

- กองทุนมีนโยบายลงทุนในหรือมีไว้ซึ่งหลักทรัพย์หรือทรัพย์สินอื่นหรือการหาผลโดยวิธีอื่น ทั้งตราสารแห่งทุน ตราสารแห่งหนี้และ/หรือเงินฝาก ตราสารกึ่งหนี้กึ่งทุน ฯลฯ ตามที่สำนักงานคณะกรรมการ ก.ล.ด. กำหนดหรือให้ความเห็นชอบให้ลงทุนได้ โดยสัดส่วนการลงทุนขึ้นอยู่กับการตัดสินใจของบริษัทจัดการกองทุนรวมตามความเหมาะสมกับสภาพการณ์ในแต่ละขณะ เพื่อผลตอบแทนที่ดีและเพื่อเป็นการกระจายความเสี่ยงในการลงทุน ทั้งนี้ กองทุนจะไม่ลงทุนในหรือมีไว้ซึ่งสัญญาซื้อขายล่วงหน้า (Derivatives) และตราสารหนี้ที่มีการจ่ายผลตอบแทนอ้างอิงกับตัวแปร (Structured Note)

### กลยุทธ์ในการบริหารจัดการลงทุน

- มุ่งหวังให้ผลประโยชน์การเคลื่อนไหวตามดัชนีชี้วัด และในบางโอกาสอาจสร้างผลตอบแทนสูงกว่าดัชนีชี้วัด



## กองทุนรวมนี้เหมาะกับใคร?

- ผู้ลงทุนที่สามารถรับความผันผวนของราคาหุ้นที่กองทุนรวมไปลงทุน ซึ่งอาจจะปรับตัวเพิ่มสูงขึ้น หรือลดลงต่ำกว่ามูลค่าที่ลงทุนและทำให้ขาดทุนได้
- ผู้ที่สามารถลงทุนในระยะกลางถึงระยะยาว โดยคาดหวังผลตอบแทนในระยะยาวที่ดีกว่าการลงทุนในตราสารหนี้ทั่วไป

### กองทุนรวมนี้ไม่เหมาะกับใคร

- ผู้ลงทุนที่เน้นการได้รับผลตอบแทนในจำนวนเงินที่แน่นอน หรือรักษาเงินต้นให้อยู่ครบ

### ทำอย่างไรหากยังไม่เข้าใจนโยบาย และความเสี่ยงของกองทุนนี้

- อ่านหนังสือชี้ชวนฉบับเต็ม หรือสอบถามผู้สนับสนุนการขายและบริษัทจัดการ
- อย่าลงทุนหากไม่เข้าใจลักษณะและความเสี่ยงของกองทุนรวมนี้ดีพอ



## คุณต้องระวังอะไรเป็นพิเศษ?

### ▪ คำเตือนที่สำคัญ

- กองทุนรวมนี้ไม่ได้ถูกจำกัดโดยกฎหมายให้ต้องลงทุนเฉพาะในตราสารที่มีความเสี่ยงต่ำเช่นเดียวกับกองทุนรวมตลาดเงิน ดังนั้น จึงมีความเสี่ยงสูงกว่ากองทุนรวมตลาดเงิน
- กองทุนรวมนี้อาจมีการลงทุนในตราสารหนี้ที่มีสภาพคล่องต่ำ จึงอาจไม่สามารถซื้อขายตราสารหนี้ได้ในเวลาที่ต้องการหรือในราคาที่เหมาะสม
- ในกรณีที่มีเหตุการณ์ไม่ปกติ ผู้ลงทุนอาจได้รับชำระเงินค่าขายคืนหน่วยลงทุนล่าช้ากว่าระยะเวลาที่กำหนดไว้ในหนังสือชี้ชวน

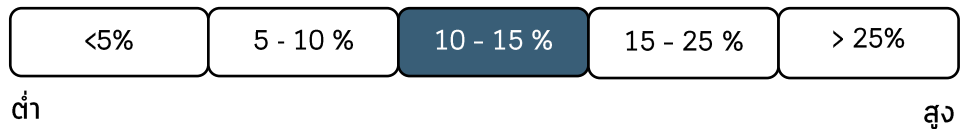
# แผนภาพแสดงตำแหน่งความเสี่ยงของกองทุนรวม



## ปัจจัยความเสี่ยงที่สำคัญ

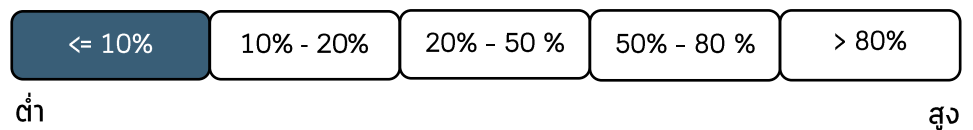
### ความเสี่ยงจากความผันผวนของราคาหลักทรัพย์

ความผันผวนของ  
ผลการดำเนินงาน (SD)



### ความเสี่ยงจากการกระจุกตัวลงทุนในผู้ออกตราสาร

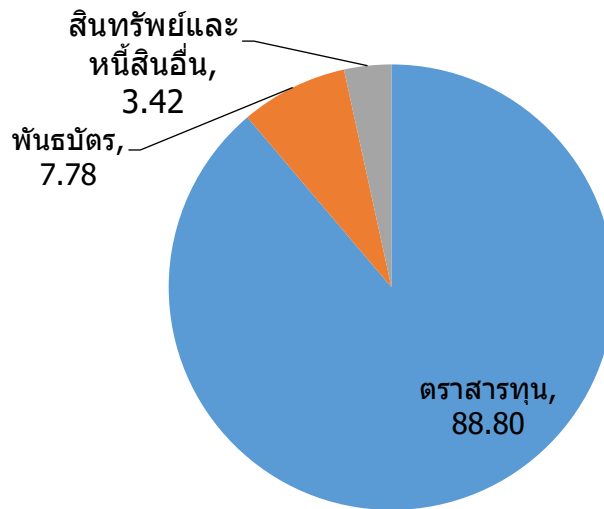
High Issuer  
Concentration Risk





## สัดส่วนของประเภททรัพย์สินที่ลงทุน

% ของ NAV



### ▪ ชื่อทรัพย์สินที่ลงทุนสูงสุด 5 อันดับแรก

กลุ่มอุตสาหกรรม	%	หลักทรัพย์	%
1 กลุ่มพลังงานและสาธารณูปโภค	23.32%	1 บริษัท ปตท. จำกัด (มหาชน)	6.63%
2 กลุ่มธนาคาร	10.98%	2 บริษัท ซีพี ออลล์ จำกัด (มหาชน)	4.23%
3 กลุ่มพาณิชย์	8.87%	3 บริษัท กัลฟ์ เอ็นเนอร์จี ดีเวลลอปเม้นท์ จำกัด (มหาชน)	3.97%
4 พันธบัตร	7.78%	4 บริษัท ปตท.สำรวจและผลิตปิโตรเลียม จำกัด (มหาชน)	3.53%
5 กลุ่มเทคโนโลยีสารสนเทศและการสื่อสาร	6.84%	5 บริษัท แอดวานซ์ อินโฟร์ เซอร์วิส จำกัด (มหาชน)	3.30%

หลักทรัพย์	Rating	%
1 พันธบัตรรัฐบาล โดยธนาคารแห่งประเทศไทย (CB20326B)	G	3.11%
2 พันธบัตรรัฐบาล โดยธนาคารแห่งประเทศไทย (CB20416A)	G	3.11%
3 พันธบัตรรัฐบาล โดยธนาคารแห่งประเทศไทย (CB20326A)	G	1.56%

หมายเหตุ : เป็นข้อมูล ณ วันที่ 28 กุมภาพันธ์ 2563

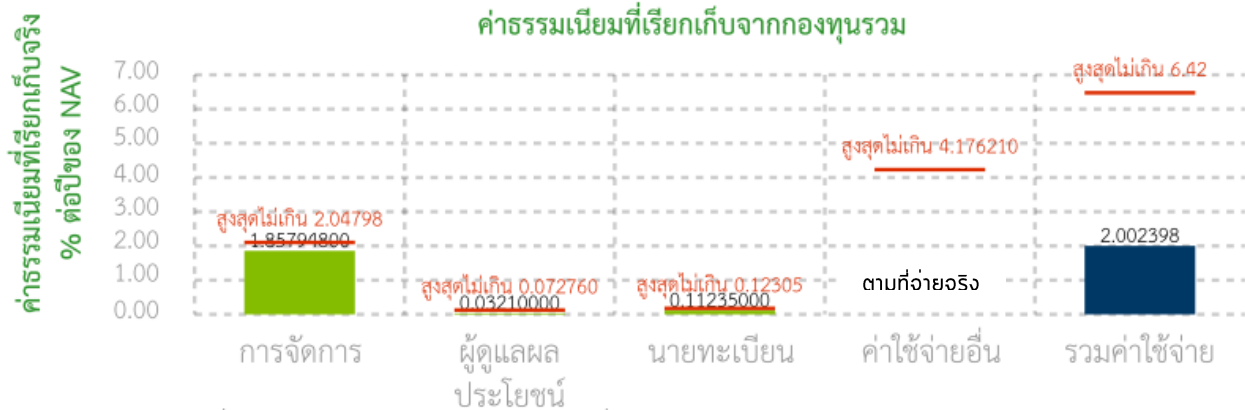
ทั้งนี้ คุณสามารถดูข้อมูลที่เป็นปัจจุบันได้ที่ [www.one-asset.com](http://www.one-asset.com)



## ค่าธรรมเนียม

\* ค่าธรรมเนียมมีผลกระทบต่อผลตอบแทนที่คุณจะได้รับ ดังนั้น คุณควรพิจารณาการเรียกเก็บค่าธรรมเนียมดังกล่าวก่อนการลงทุน \*

ค่าธรรมเนียมที่เรียกเก็บจากกองทุนรวม (% ต่อปีของ NAV)



หมายเหตุ :

1. ค่าใช้จ่ายอื่น เป็นข้อมูลของรอบบัญชีล่าสุด (รวมภาษีมูลค่าเพิ่ม)
2. สามารถดูข้อมูลค่าธรรมเนียมและค่าใช้จ่ายย้อนหลัง 3 ปี ของกองทุนในหนังสือชี้ชวนส่วนสรุปข้อมูลกองทุนรวมได้ที่ [www.one-asset.com](http://www.one-asset.com)

ค่าธรรมเนียมที่เรียกเก็บจากผู้ถือหน่วย (%ของมูลค่าซื้อขาย)

รายการ	สูงสุดไม่เกิน	เก็บจริง
ค่าธรรมเนียมการขาย	1.07	ยกเว้นการเรียกเก็บ
ค่าธรรมเนียมการรับซื้อคืน	1.07	ยกเว้นการเรียกเก็บ
ค่าธรรมเนียมการสับเปลี่ยนหน่วยลงทุนเข้า	1.07	ยกเว้นการเรียกเก็บ
ค่าธรรมเนียมการสับเปลี่ยนหน่วยลงทุนออก	1.07	ยกเว้นการเรียกเก็บ
ค่าธรรมเนียมการโอนหน่วย	ตามที่นายทะเบียนเรียกเก็บ	ตามที่นายทะเบียนเรียกเก็บ
ค่าธรรมเนียมการออกเอกสารแสดงสิทธิในหน่วยลงทุน	ตามที่จ่ายจริง	ตามที่จ่ายจริง
ค่าใช้จ่ายอื่นๆ	ตามที่จ่ายจริง	ตามที่จ่ายจริง

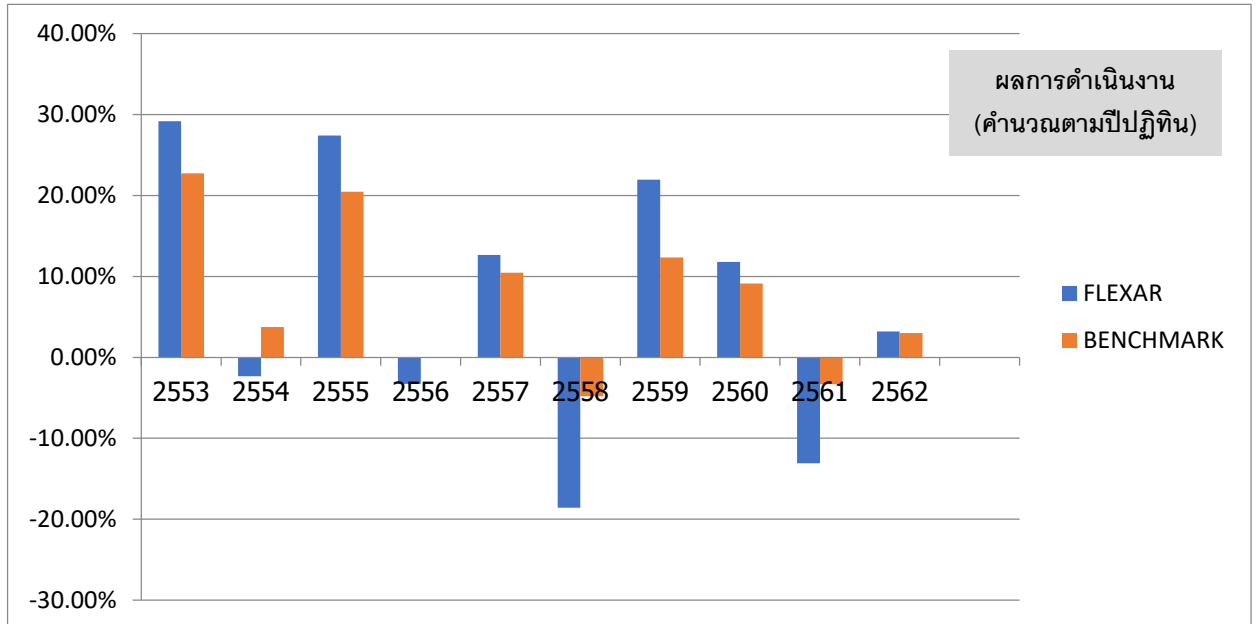
หมายเหตุ : ค่าธรรมเนียมดังกล่าวรวมภาษีมูลค่าเพิ่ม ภาษีธุรกิจเฉพาะหรือภาษีอื่นใดแล้ว



## ผลการดำเนินงานในอดีต

\* ผลการดำเนินงานในอดีต มิได้เป็นสิ่งยืนยันถึงผลการดำเนินงานในอนาคต \*

### ■ แบบย้อนหลังตามปีปฏิทิน



	2553	2554	2555	2556	2557	2558	2559	2560	2561	2562
FLEXAR	29.18%	-2.32%	27.41%	-3.28%	12.67%	-18.60%	21.97%	11.78%	-13.10%	3.19%
BENCHMARK	22.73%	3.73%	20.48%	-0.07%	10.46%	-4.80%	12.34%	9.13%	-3.30%	3.00%

ข้อมูล ณ วันที่ 30 ธันวาคม 2562

ดัชนีชี้วัด คือ อัตราผลตอบแทนของดัชนีผลตอบแทนรวมตลาดหลักทรัพย์แห่งประเทศไทย (SET TRI) ในสัดส่วนร้อยละ 50 และอัตราผลตอบแทนถ่วงน้ำหนักระหว่างอัตราดอกเบี้ยเงินฝากประจำ 1 ปี วงเงินน้อยกว่า 5 ล้านบาท เฉลี่ยของ 3 ธนาคารพาณิชย์ขนาดใหญ่ ได้แก่ ธนาคารกรุงเทพ ธนาคารกสิกรไทย และธนาคารไทยพาณิชย์ หลังหักภาษี ในสัดส่วนร้อยละ 25 และอัตราผลตอบแทนดัชนีตราสารหนี้ภาครัฐระยะสั้น (Short-term Government Bond Index) ในสัดส่วนร้อยละ 25

**หมายเหตุ** การเปลี่ยนแปลงเกณฑ์มาตรฐานที่ใช้วัดผลการดำเนินงานในช่วงแรกอาจทำให้ผลการดำเนินงานของกองทุนรวมดีขึ้นเมื่อเปรียบเทียบกับตัวชี้วัดมาตรฐาน เนื่องจากตราสารหนี้ที่กองทุนลงทุนบางส่วนไม่มีภาษี ขณะที่ตัวชี้วัดมาตรฐานใหม่คำนวณจากสมมติฐานตราสารหนี้ทั้งหมดเสียภาษี

- กองทุนนี้เคยมีผลขาดทุนสูงสุดในช่วงเวลา 5 ปี คือ -26.77%
- ความผันผวนของผลการดำเนินงานย้อนหลัง 5 ปี (standard deviation) คือ 11.85% ต่อปี
- ความผันผวนของส่วนต่างของผลตอบแทนเฉลี่ยของกองทุนรวมและผลตอบแทนของดัชนีอ้างอิงย้อนหลัง 1 ปี (Tracking Error) : คือ 7.34% ต่อปี
- ประเภทกองทุนรวมเพื่อใช้เปรียบเทียบผลการดำเนินงาน ณ จุดขาย คือ Aggressive Allocation

\*ท่านสามารถดูข้อมูลที่เป็นปัจจุบันได้ที่ <https://www.aimc.or.th>

■ ตารางแสดงผลการดำเนินงานย้อนหลังแบบปึกหมุด ณ วันที่ 30 ธันวาคม 2562

กองทุน	Year to Date	3 เดือน	Percentile	6 เดือน	Percentile	1 ปี	Percentile	3 ปี	Percentile	5 ปี	Percentile	10 ปี	Percentile	ตั้งแต่จัดตั้ง
ผลตอบแทนกองทุนรวม	3.19%	-3.23%	75	-7.38%	95	3.19%	50	0.08%	75	-0.1%	95	5.71%	50	7.9%
ผลตอบแทนตัวชี้วัด	3.05%	-1.33%	50	-3.39%	50	3.05%	50	2.83%	50	3.06%	50	7.01%	50	7.6%
ความผันผวนของกองทุน	10.3%	11.45%	95	11.09%	75	10.3%	75	11.64%	95	11.85%	50	12.78%	5	17.43%
ความผันผวนของตัวชี้วัด	4.7%	5.08%	25	5.22%	5	4.7%	25	5.23%	5	5.35%	0	7.12%	0	9.54%

- ผลการดำเนินงานในอดีตของกองทุนรวม มิได้เป็นสิ่งยืนยันถึงผลการดำเนินงานในอนาคต
- การวัดผลการดำเนินงานของกองทุนรวมฉบับนี้ ได้จัดทำขึ้นตามมาตรฐานการวัดผลการดำเนินงานที่กำหนดโดยสมาคมบริษัทจัดการลงทุน
- การคำนวณอัตราผลตอบแทนดังกล่าวคำนวณโดยไม่ได้หักค่าธรรมเนียมการซื้อขายหน่วยลงทุน
- แสดงผลตอบแทนเป็น Annualized ถ้ามากกว่า 1 ปี
- ความถี่ในการปรับน้ำหนักของ Composite Benchmark คำนวณเป็นรายวัน
- การคำนวณ Standard deviation ของกองทุน และตาราง Standard deviation ของเกณฑ์มาตรฐาน หากตั้งกองทุนมากกว่า 3 ปี ใช้ความถี่รายเดือน ถ้าน้อยกว่า 3 ปีให้ใช้รายวัน

■ ตารางแสดงผลการดำเนินงานของกลุ่ม Aggressive Allocation ณ วันที่ 29 กุมภาพันธ์ 2563

AIMC Category	Peer Percentile	Return (%)						Standard Deviation (%)					
		3M	6M	1Y	3Y	5Y	10Y	3M	6M	1Y	3Y	5Y	10Y
Aggressive Allocation	5th Percentile	-0.57	-0.13	4.72	5.54	1.45	10.68	3.62	3.04	3.52	3.18	6.40	12.03
	25th Percentile	-4.87	-5.44	-4.97	-0.81	-0.22	9.03	7.97	6.26	5.65	8.36	9.20	13.43
	50th Percentile	-9.35	-11.69	-11.35	-2.48	-1.68	7.54	14.04	11.11	10.17	11.50	11.13	14.44
	75th Percentile	-13.90	-16.18	-15.17	-3.92	-2.09	6.90	18.92	15.10	12.95	12.62	11.49	15.31
	95th Percentile	-16.64	-19.48	-19.59	-6.73	-4.28	4.95	21.91	17.17	14.08	14.66	13.00	15.66

คุณสามารถดูข้อมูลที่เป็นปัจจุบันได้ที่ [www.one-asset.com](http://www.one-asset.com)

■ ตารางแสดงผลการดำเนินงานย้อนหลัง ณ วันที่ 28 กุมภาพันธ์ 2563

Portfolio	Fund Size	NAV/Unit	YTD									
			30/12/2019	21/02/2020	31/01/2020	29/11/2019	30/08/2019	28/02/2019	28/02/2017	27/02/2015	26/02/2010	03/06/2003
FLEXAR	321,001,884.99	29.6755	-15.90%	-10.66%	-11.45%	-16.64%	-19.46%	-17.81%	-5.49%	-4.28%	4.18%	6.71%
Composite Benchmark	-	-	-7.48%	-5.15%	-5.60%	-7.65%	-9.05%	-7.54%	-0.07%	0.83%	6.25%	-
Volatility p.a.			25.08%	53.75%	31.96%	21.69%	17.10%	14.09%	12.30%	13.47%	14.25%	18.39%
Benchmark Volatility p.a.			11.55%	24.61%	14.74%	10.00%	7.80%	6.51%	5.48%	6.06%	7.62%	-
Information Ratio			-0.26	-0.62	-0.29	-0.22	-0.16	-0.09	-0.05	-0.04	-0.01	-

Notes: (A) = Annualized Return | Volatility is a standard deviation per annum  
 (1) Avg 1Y F/D Rate Retail 1MB BBL KBANK SCB 25.00% | SET Total Return Index 50.00% | TBMA Short-term Government Bond Total Return Index 25.00%  
 (2) Avg 1Y F/D NR Rate Retail 1MB BBL KBANK SCB 25.00% | SET Total Return Index 50.00% | TBMA Short-term Government Bond Total Return Index 25.00% From 20/09/2019

As of 28/02/2020



## ข้อมูลอื่น ๆ

นโยบายการจ่ายเงินปันผล	ไม่จ่าย
ผู้ดูแลผลประโยชน์	ธนาคารกสิกรไทย จำกัด (มหาชน)
วันที่จดทะเบียน	3 มิถุนายน 2546
อายุโครงการ	ไม่กำหนด
ชื่อและขายคืนหน่วยลงทุน	<p><u>วันทำการซื้อ</u> : ทุกวันทำการ ภายในเวลา 15.00 น. มูลค่าขั้นต่ำของการซื้อครั้งแรก : 1,000.00 บาท มูลค่าขั้นต่ำของการซื้อครั้งถัดไป : 1,000.00 บาท</p> <p><u>วันทำการขายคืน</u> : ทุกวันทำการ ภายในเวลา 15.00 น. มูลค่าขั้นต่ำของการขายคืน : ไม่กำหนด ยอดคงเหลือขั้นต่ำ : 100 หน่วย ระยะเวลาการรับเงินค่าขายคืน : ภายใน 3 วันทำการนับตั้งแต่วันที่ถัดจาก วันทำการซื้อขายหน่วยลงทุน</p> <p>คุณสามารถตรวจสอบมูลค่าทรัพย์สินได้ที่ <a href="http://www.one-asset.com">www.one-asset.com</a></p>
รายชื่อผู้จัดการกองทุน	<ul style="list-style-type: none"><li>• นายวิญญู ศรีวิริยานนท์      ผู้จัดการกองทุน ตราสารทุน</li><li>• นายบัญชา จึงวัฒนกิจ      ผู้จัดการกองทุน ตราสารทุน</li><li>• นายสันธาน เสงสกุล      ผู้จัดการกองทุน ตราสารทุน</li><li>• น.ส.จารุภักดิ์ ศรีจำเริญ      ผู้จัดการกองทุน ตราสารทุน</li><li>• นายเกรียงไกร ทำนุกัศน์      ผู้จัดการกองทุน ตราสารทุน</li><li>• นางสาวพรอุมา เทวาคูดี      ผู้จัดการกองทุน ตราสารหนี้</li><li>• นางสาวจันทร์เพ็ญ ชูวงษ์      ผู้จัดการกองทุน ตราสารหนี้</li><li>• นางสาวประภาภรณ์ ชื้อเจริญกิจ      ผู้จัดการกองทุน ตราสารหนี้</li><li>• นางสาวกวิศา เหมเวช      ผู้จัดการกองทุน ตราสารหนี้</li></ul>
อัตราส่วนหมุนเวียนการลงทุนของ กองทุนรวม (PTR)	2.45 *กรณีกองทุนรวมที่จดทะเบียนจัดตั้งไม่ถึง 1 ปี จะแสดงค่าที่เกิดขึ้นจริงในช่วงเวลา ตั้งแต่วันที่จดทะเบียนถึงวันที่รายงาน

<p>ผู้สนับสนุนการขายหรือรับซื้อคืน</p>	<p>บริษัทหลักทรัพย์จัดการกองทุน วรณ จำกัด</p> <p>หรือผู้สนับสนุนการขายหรือรับซื้อคืนหน่วยลงทุนที่ได้รับแต่งตั้งจากบริษัทจัดการ</p> <p>ทั้งนี้ ผู้ลงทุนสามารถตรวจสอบรายชื่อผู้สนับสนุนการขายหรือรับซื้อคืนที่ให้บริการเพิ่มเติมได้ที่ <a href="http://www.one-asset.com">www.one-asset.com</a></p>
<p>ติดต่อสอบถามรับหนังสือชี้ชวน ร้องเรียน</p>	<p>บริษัทหลักทรัพย์จัดการกองทุน วรณ จำกัด</p> <p>989 อาคารสยามพิวรรณ์ทาวเวอร์ ชั้น 9, 24 ถนนพระราม 1 แขวง/เขตปทุมวัน กรุงเทพมหานคร 10330</p> <p>โทรศัพท์ 0-2659-8888 โทรสาร 0-2659-8860-1</p>
<p>ธุรกรรมที่อาจก่อให้เกิดความขัดแย้งทางผลประโยชน์</p>	<p>คุณสามารถตรวจสอบธุรกรรมที่อาจก่อให้เกิดความขัดแย้งทางผลประโยชน์ได้ที่ <a href="http://www.one-asset.com">www.one-asset.com</a></p>

- การลงทุนในหน่วยลงทุนไม่ใช้การฝากเงิน รวมทั้งไม่ได้อยู่ภายใต้ความคุ้มครองของสถาบันคุ้มครองเงินฝาก จึงมีความเสี่ยงจากการลงทุนซึ่งผู้ลงทุนอาจไม่ได้รับเงินลงทุนคืนเต็มจำนวน
- ได้รับอนุมัติจัดตั้ง และอยู่ภายใต้การกำกับดูแลของสำนักงาน ก.ล.ต.
- การพิจารณาร่างหนังสือชี้ชวนในการเสนอขายหน่วยลงทุนของกองทุนรวมนี้มีได้เป็นการแสดงว่าสำนักงาน ก.ล.ต. ได้รับรองถึงความถูกต้องของข้อมูลในหนังสือชี้ชวนของกองทุนรวม หรือ ได้ประกันราคาหรือผลตอบแทนของหน่วยลงทุนที่เสนอขายนั้น ทั้งนี้ บริษัทจัดการกองทุนรวม ได้สอบถามข้อมูลในหนังสือชี้ชวนส่วนสรุปข้อมูลสำคัญ ณ วันที่ 28 กุมภาพันธ์ 2563 แล้วด้วยความระมัดระวังในฐานะผู้รับผิดชอบในการดำเนินการของกองทุนรวมและขอรับรองว่าข้อมูลดังกล่าวถูกต้อง ไม่เป็นเท็จ และไม่ทำให้ผู้อื่นสำคัญผิด

## คำอธิบายเพิ่มเติม

### ■ ความเสี่ยงจากความผันผวนของราคาหลักทรัพย์ (Market Risk)

**(1) กรณีกองทุนรวมตราสารหนี้** เกิดจากการเปลี่ยนแปลงของอัตราดอกเบี้ยซึ่งขึ้นกับปัจจัยภายนอก เช่น สภาวะเศรษฐกิจการลงทุน ปัจจัยทางการเมืองทั้งในและต่างประเทศ เป็นต้น โดยราคาตราสารหนี้จะเปลี่ยนแปลงในทิศทางตรงข้ามกับการเปลี่ยนแปลงของอัตราดอกเบี้ย เช่น หากอัตราดอกเบี้ยในตลาดเงินมีแนวโน้มปรับตัวสูงขึ้น อัตราดอกเบี้ยของตราสารหนี้ที่ออกใหม่ก็จะสูงขึ้นด้วย ดังนั้นราคาตราสารหนี้ที่ออกมาก่อนหน้านี้จะมีการซื้อขายในระดับราคาที่ต่ำลง โดยกองทุนรวมที่มีอายุเฉลี่ยของทรัพย์สินที่ลงทุน (portfolio duration) สูงจะมีโอกาสเผชิญกับการเปลี่ยนแปลงของราคามากกว่ากองทุนรวมที่มี portfolio duration ต่ำกว่า

**(2) กรณีกองทุนรวมตราสารทุน** หมายถึง ความเสี่ยงที่มูลค่าของหลักทรัพย์ที่กองทุนรวมลงทุนจะเปลี่ยนแปลงเพิ่มขึ้นหรือลดลงจากปัจจัยภายนอก เช่น สภาวะเศรษฐกิจการลงทุน ปัจจัยทางการเมืองทั้งในและต่างประเทศ เป็นต้น ซึ่งพิจารณาได้จากค่า standard deviation (SD) ของกองทุนรวม หากกองทุนรวมมีค่า SD สูง แสดงว่ากองทุนรวมมีความผันผวนจากการเปลี่ยนแปลงของราคาหลักทรัพย์สูง