



บริษัทหลักทรัพย์จัดการกองทุน วรรณ จำกัด
การเข้าร่วมการต่อต้านทุจริต : ได้รับการรับรอง CAC

กองทุนเปิด ตราสารหนี้คุณค่า เพื่อการเลี้ยงชีพ FIXED INCOME PLUS RETIREMENT MUTUAL FUND (F-RMF)

กองทุนตราสารหนี้
กองทุนรวมเพื่อการเลี้ยงชีพ (RMF)
กองทุนที่ลงทุนแบบไม่มีความเสี่ยงต่างประเทศ



คุณกำลังจะลงทุนอะไร?



กองทุนรวมนี้เหมาะกับใคร?



คุณต้องระวังอะไรเป็นพิเศษ?



สัดส่วนของประเภททรัพย์สินที่ลงทุน



ค่าธรรมเนียม



ผลการดำเนินงาน



ข้อมูลอื่นๆ

การลงทุนในกองทุนรวมไม่ใช่การฝากเงิน





คุณกำลังจะลงทุนอะไร?

▪ นโยบายการลงทุน

- ลงทุนในตราสารแห่งหนึ่งที่มีความมั่นคงเป็นหลัก และให้ผลตอบแทนสูง ทั้งนี้ จะไม่ลงทุนในหลักทรัพย์ประเภทหุ้นทุน หน่วยลงทุนของกองทุนรวมตราสารทุนหรือกองทุนรวมผสม ตลอดจนใบสำคัญแสดงสิทธิที่จะซื้อหุ้น หรือใบสำคัญแสดงสิทธิที่จะซื้อหน่วยลงทุนของกองทุนรวมตราสารทุนหรือกองทุนรวมผสม

อนึ่ง กองทุนอาจลงทุนในหรือมีไว้ซึ่งสัญญาซื้อขายล่วงหน้า (Derivatives) เพื่อลดความเสี่ยง (Hedging) หรือเพื่อเป็นการเพิ่มประสิทธิภาพการบริหารการลงทุน (Efficient Portfolio Management) และกองทุนจะไม่ลงทุนในตราสารหนี้ที่มีการจ่ายผลตอบแทนอ้างอิงกับตัวแปร (Structured Note)

ทั้งนี้ กองทุนจะลงทุนในทรัพย์สินประเภทตราสารหนี้รวมกันทุกขณะไม่น้อยกว่าร้อยละ 80 ของมูลค่าทรัพย์สินสุทธิของกองทุน

▪ กลยุทธ์ในการบริหารจัดการลงทุน

- มุ่งหวังให้ผลประโยชน์การเคลื่อนไหวตามดัชนีชี้วัด และในบางโอกาสอาจสร้างผลตอบแทนสูงกว่าดัชนีชี้วัด



กองทุนรวมนี้เหมาะกับใคร?

- ผู้ลงทุนประเภทบุคคลธรรมดาที่ต้องการลงทุนระยะยาว เพื่อสิทธิในการลดหย่อนภาษีเงินได้
- ผู้ลงทุนที่คาดหวังผลตอบแทนที่สูงกว่าเงินฝาก และยอมรับผลตอบแทนที่อาจต่ำกว่าหุ้นได้

▪ กองทุนรวมนี้ไม่เหมาะกับใคร

- ผู้ลงทุนที่เน้นการได้รับผลตอบแทนในจำนวนเงินที่แน่นอน หรือรักษาเงินต้นให้อยู่ครบ
- ผู้ลงทุนที่ต้องการลงทุนเฉพาะในตราสารหนี้ที่มีคุณภาพดี สภาพคล่องสูง และมีความเสี่ยงจากความผันผวนของราคาต่ำ เนื่องจากกองทุนรวมนี้ไม่ถูกจำกัดโดยกฎเกณฑ์ให้ต้องลงทุนในทรัพย์สินดังกล่าว เช่นเดียวกับกองทุนรวมตลาดเงิน

▪ ทำอย่างไรหากยังไม่เข้าใจนโยบาย และความเสี่ยงของกองทุนนี้

- อ่านหนังสือชี้ชวนฉบับเต็ม หรือสอบถามผู้สนับสนุนการขายและบริษัทจัดการ
- อย่าลงทุนหากไม่เข้าใจลักษณะและความเสี่ยงของกองทุนรวมนี้ดีพอ

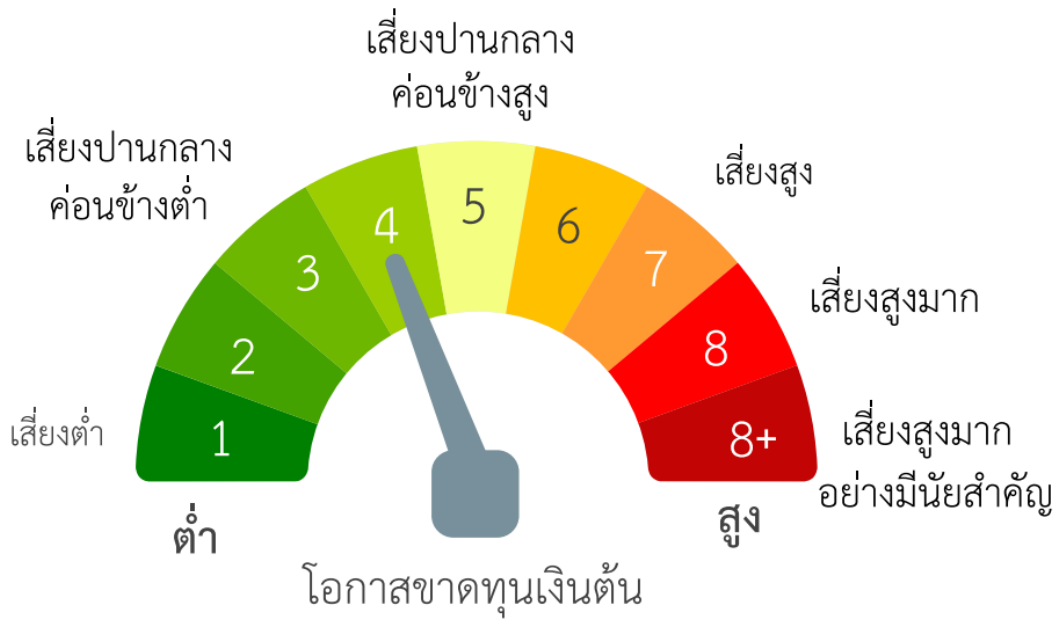


คุณต้องระวังอะไรเป็นพิเศษ?

▪ คำเตือนที่สำคัญ

- กองทุนอาจลงทุนในสัญญาซื้อขายล่วงหน้า (Derivatives) เพื่อลดความเสี่ยง (Hedging) โดยขึ้นอยู่กับดุลยพินิจของบริษัทจัดการ
- เนื่องจากกองทุนอาจลงทุนในสัญญาซื้อขายล่วงหน้า (Derivatives) เพื่อเป็นการเพิ่มประสิทธิภาพการบริหารการลงทุน (Efficient Portfolio Management) โดยพิจารณาจากสถานะตลาดในขณะนั้น กฎข้อบังคับ และปัจจัยอื่นๆ ที่เกี่ยวข้อง จึงเหมาะสมกับผู้ลงทุนที่ต้องการผลตอบแทนสูงและสามารถรับความเสี่ยงได้สูงกว่าผู้ลงทุนทั่วไป ผู้ลงทุนควรลงทุนในกองทุนรวมเมื่อมีความเข้าใจในความเสี่ยงของสัญญาซื้อขายล่วงหน้า และผู้ลงทุนควรพิจารณาความเหมาะสมของการลงทุน โดยคำนึงถึงประสบการณ์การลงทุน วัตถุประสงค์ และฐานะการเงินของผู้ลงทุนเอง
- กองทุนรวมมีความเสี่ยงมากกว่ากองทุนรวมที่ลงทุนในหลักทรัพย์อ้างอิงโดยตรง เนื่องจากใช้เงินลงทุนในจำนวนที่น้อยกว่า จึงมีกำไร/ขาดทุนสูงกว่าการลงทุนในหลักทรัพย์อ้างอิงโดยตรง
- ผู้ลงทุนควรศึกษาข้อมูลเกี่ยวกับสิทธิประโยชน์ทางภาษีที่ระบุไว้ในคู่มือการลงทุนในกองทุนรวมเพื่อการเลี้ยงชีพ รวมทั้งสอบถามรายละเอียดเพิ่มเติมได้ที่บริษัทจัดการหรือผู้สนับสนุนการขายหรือรับซื้อคืน
- ผู้ลงทุนไม่สามารถนำหน่วยลงทุนของกองทุนรวมเพื่อการเลี้ยงชีพ ไปจำหน่าย โอน จำนำ หรือนำไปเป็นประกัน
- ผู้ลงทุนจะไม่ได้รับสิทธิประโยชน์ทางภาษี หากไม่ปฏิบัติตามเงื่อนไขการลงทุน และจะต้องคืนสิทธิประโยชน์ทางภาษีที่เคยได้รับภายในกำหนดเวลา มิฉะนั้นจะต้องชำระเงินเพิ่มและเบี้ยปรับตามประมวลรัษฎากร
- ผู้ลงทุนควรศึกษาเงื่อนไขการลงทุนในกองทุนรวมเพื่อการเลี้ยงชีพ รวมทั้งสอบถามรายละเอียดเพิ่มเติมและขอรับคู่มือภาษีได้ที่บริษัทจัดการหรือผู้สนับสนุนการขายหรือรับซื้อคืน

แผนภาพแสดงตำแหน่งความเสี่ยงของกองทุนรวม



ปัจจัยความเสี่ยงที่สำคัญ

ความเสี่ยงจากการผิดนัดชำระหนี้ของผู้ออกตราสาร

อันดับความน่าเชื่อถือ ส่วนใหญ่ของกองทุนรวม ตาม National credit rating scale



ต่ำ

สูง

ความเสี่ยงจากความผันผวนของราคาหลักทรัพย์

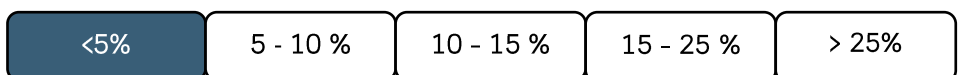
อายุเฉลี่ยของทรัพย์สินที่ลงทุน



ต่ำ

สูง

ความผันผวนของผลการดำเนินงาน (SD)

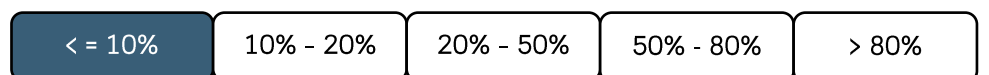


ต่ำ

สูง

ความเสี่ยงจากการกระจุกตัวลงทุนในผู้ออกตราสาร

High Issuer Concentration Risk

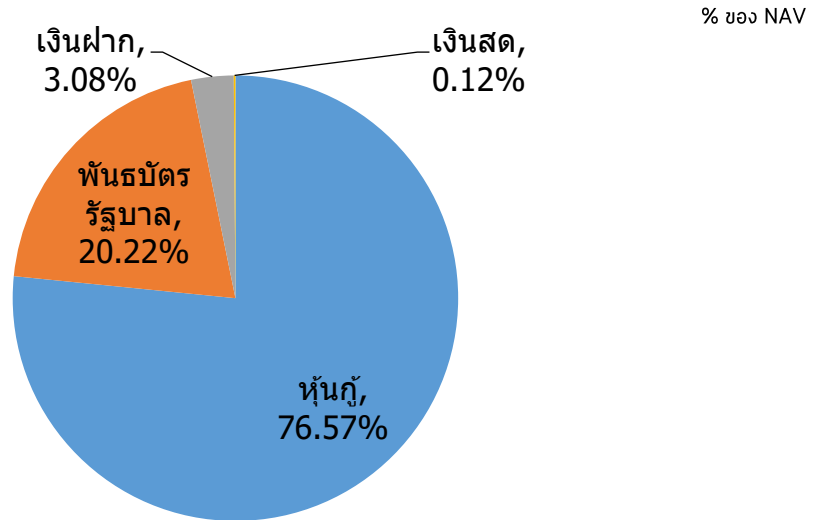


ต่ำ

สูง



สัดส่วนของประเภททรัพย์สินที่ลงทุน

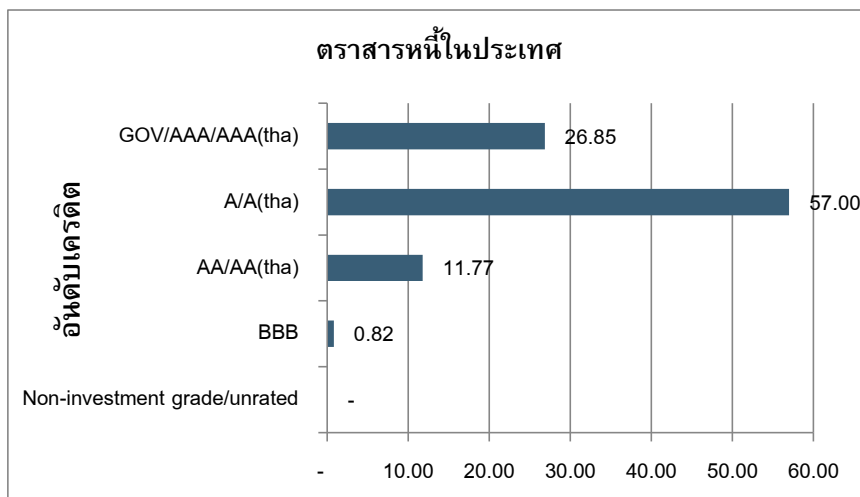


▪ ชื่อทรัพย์สินที่ลงทุนสูงสุด 5 อันดับแรก

หลักทรัพย์	Rating	%
1 พันธบัตรรัฐบาล โดยธนาคารแห่งประเทศไทย (CB20409B)	G	4.57%
2 พันธบัตรรัฐบาล โดยธนาคารแห่งประเทศไทย (CB20521B)	G	4.19%
3 หุ้นกู้ โดยบริษัท ปตท. สำรวจและผลิตปิโตรเลียม จำกัด (มหาชน) (PTTEPT226A)	AAA	3.92%
4 หุ้นกู้ โดยบริษัท เงินดีดี จำกัด (NTL221A)	A-	3.90%
5 หุ้นกู้ โดยบริษัท น้ำตาลขอนแก่น จำกัด (มหาชน) (KSL228A)	A-	3.87%

หมายเหตุ : เป็นข้อมูล ณ วันที่ 28 กุมภาพันธ์ 2563

▪ น้ำหนักการลงทุนตามอันดับความน่าเชื่อถือ



หมายเหตุ : เป็นข้อมูล ณ วันที่ 30 ธันวาคม 2562

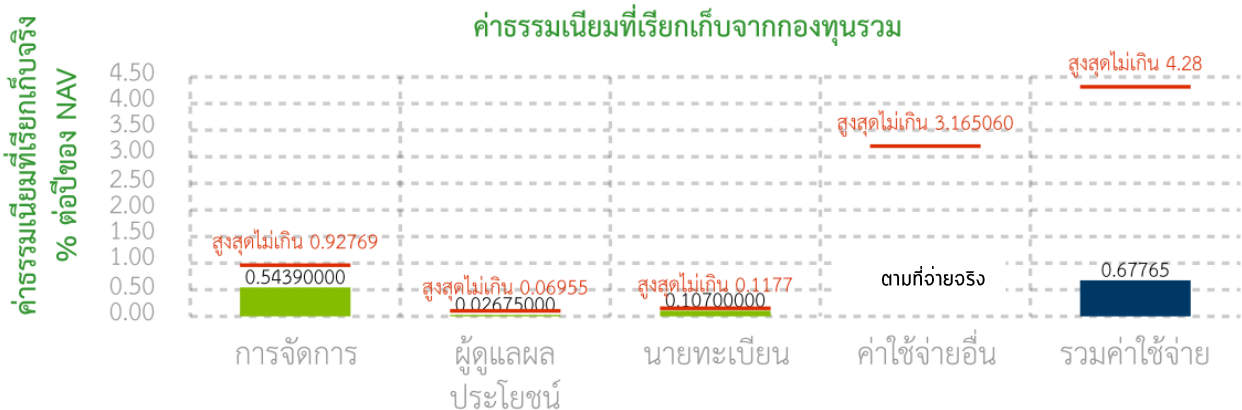
ทั้งนี้ คุณสามารถดูข้อมูลที่เป็นปัจจุบันได้ที่ www.one-asset.com



ค่าธรรมเนียม

* ค่าธรรมเนียมมีผลกระทบต่อผลตอบแทนที่คุณจะได้รับ ดังนั้น คุณควรพิจารณาการเรียกเก็บค่าธรรมเนียมดังกล่าวก่อนการลงทุน *

ค่าธรรมเนียมที่เรียกเก็บจากกองทุนรวม (% ต่อปีของ NAV)



หมายเหตุ :

1. ค่าใช้จ่ายอื่น เป็นข้อมูลของรอบบัญชีล่าสุด (รวมภาษีมูลค่าเพิ่ม)
2. สามารถดูข้อมูลค่าธรรมเนียมและค่าใช้จ่ายย้อนหลัง 3 ปี ของกองทุนในหนังสือชี้ชวนส่วนสรุปข้อมูลกองทุนรวมได้ที่ www.one-asset.com

ค่าธรรมเนียมที่เรียกเก็บจากผู้ถือหน่วย (%ของมูลค่าซื้อขาย)

รายการ	สูงสุดไม่เกิน	เก็บจริง
ค่าธรรมเนียมการขาย	0.2675	ยกเว้นการเรียกเก็บ
ค่าธรรมเนียมการรับซื้อคืน	0.2675	ยกเว้นการเรียกเก็บ
ค่าธรรมเนียมการสับเปลี่ยนหน่วยลงทุนเข้า	0.2675	ยกเว้นการเรียกเก็บ
ค่าธรรมเนียมการสับเปลี่ยนหน่วยลงทุนออก	0.2675	ยกเว้นการเรียกเก็บ
ค่าธรรมเนียมการโอนหน่วย	ตามที่นายทะเบียนเรียกเก็บ	ตามที่นายทะเบียนเรียกเก็บ
ค่าธรรมเนียมการออกเอกสารแสดงสิทธิในหน่วยลงทุน	ตามที่จ่ายจริง	ตามที่จ่ายจริง
ค่าใช้จ่ายอื่นๆ	ตามที่จ่ายจริง	ตามที่จ่ายจริง

หมายเหตุ :

- ค่าธรรมเนียมดังกล่าวรวมภาษีมูลค่าเพิ่ม ภาษีธุรกิจเฉพาะหรือภาษีอื่นใดแล้ว
- ค่าธรรมเนียมการสับเปลี่ยนหน่วยลงทุน

(1) กรณีกองทุนเป็นกองทุนต้นทาง

- โอนย้ายไปยังกองทุนรวมเพื่อการเลี้ยงชีพอื่นภายใต้การจัดการของบริษัทจัดการอื่น: เรียกเก็บ 0.2675
- โอนย้ายไปยังกองทุนรวมเพื่อการเลี้ยงชีพอื่นภายใต้การจัดการของบริษัทจัดการ: ยกเว้นการเรียกเก็บ

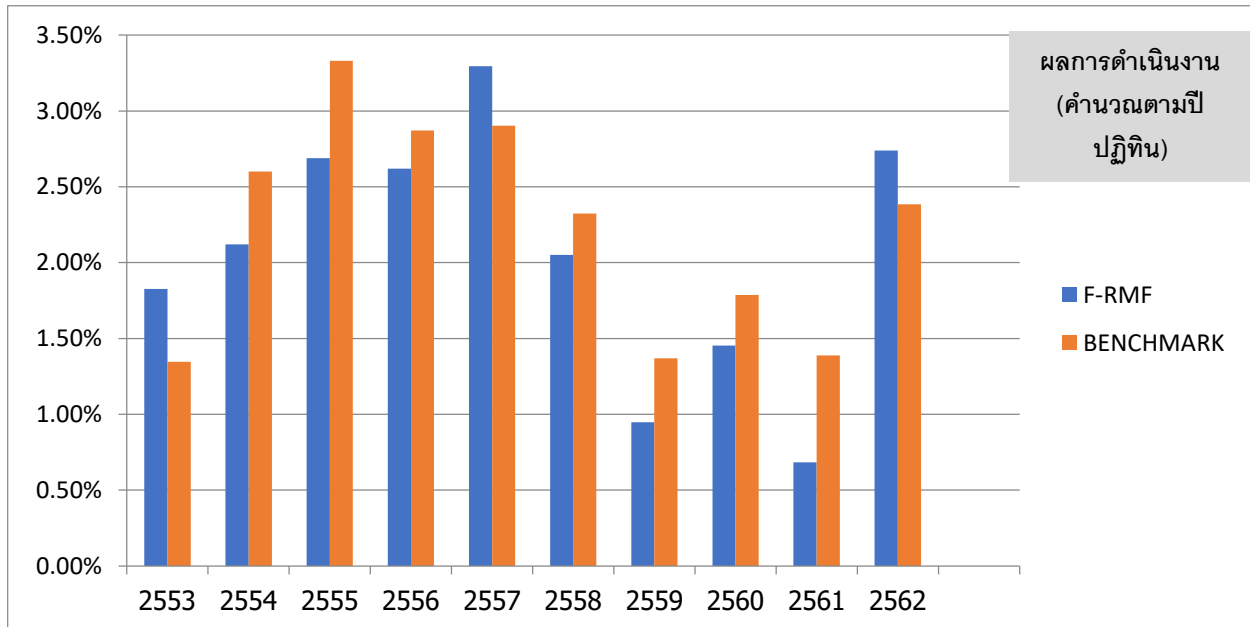
(2) กรณีกองทุนเป็นกองทุนปลายทาง: เป็นไปตามค่าธรรมเนียมการขายหน่วยลงทุน



ผลการดำเนินงานในอดีต

* ผลการดำเนินงานในอดีต มิได้เป็นสิ่งยืนยันถึงผลการดำเนินงานในอนาคต *

■ แบบย้อนหลังตามปีปฏิทิน



	2553	2554	2555	2556	2557	2558	2559	2560	2561	2562
F-RMF	1.83%	2.12%	2.69%	2.62%	3.30%	2.05%	0.95%	1.45%	0.68%	2.74%
BENCHMARK	1.35%	2.60%	3.33%	2.87%	2.90%	2.32%	1.37%	1.79%	1.39%	2.38%

หมายเหตุ เป็นข้อมูล ณ วันที่ 30 ธันวาคม 2562

ดัชนีชี้วัด คือ ThaiBMA Government Bond 1-3Y Total Return Index สัดส่วน 50.00% และอัตราดอกเบี้ยเงินฝากประจำ 1 ปี เฉลี่ยประเภทบุคคลธรรมดาวงเงิน 1 ล้านบาท ของธนาคารกรุงเทพ, ธนาคารกสิกรไทย, และธนาคารไทยพาณิชย์ สัดส่วน 50.00%

- กองทุนนี้เคยมีผลขาดทุนสูงสุดในช่วงเวลา 5 ปี คือ -0.30%
- ความผันผวนของผลการดำเนินงานย้อนหลัง 5 ปี (standard deviation) คือ 0.41%
- ความผันผวนของส่วนต่างของผลตอบแทนเฉลี่ยของกองทุนรวมและผลตอบแทนของดัชนีอ้างอิงย้อนหลัง 1 ปี (Tracking Error) คือ 0.16%
- ประเภทกองทุนรวมเพื่อใช้เปรียบเทียบผลการดำเนินงาน ณ จุดขาย คือ Mid Term General Bond

*ท่านสามารถดูข้อมูลที่เป็นปัจจุบันได้ที่ <https://www.aimc.or.th>

■ ตารางแสดงผลการดำเนินงานย้อนหลังแบบปึกหมุด ณ วันที่ 30 ธันวาคม 2562

กองทุน	Year to Date	3 เดือน	Percentile	6 เดือน	Percentile	1 ปี	Percentile	3 ปี	Percentile	5 ปี	Percentile	10 ปี	Percentile	ตั้งแต่จัดตั้ง
ผลตอบแทนกองทุนรวม	2.74%	0.58%	75	1.58%	50	2.74%	75	1.62%	95	1.57%	0	2.04%	95	2.56%
ผลตอบแทนตัวชี้วัด	2.38%	0.54%	75	1.41%	75	2.38%	75	1.85%	75	1.85%	95	2.23%	75	2.15%
ความผันผวนของกองทุน	0.32%	0.23%	5	0.43%	5	0.32%	5	0.41%	50	0.41%	25	0.48%	25	1.16%
ความผันผวนของตัวชี้วัด	0.26%	0.19%	0	0.3%	0	0.26%	0	0.32%	25	0.33%	5	0.46%	25	0.8%

- ผลการดำเนินงานในอดีตของกองทุนรวม มิได้เป็นสิ่งยืนยันถึงผลการดำเนินงานในอนาคต
- การวัดผลการดำเนินงานของกองทุนรวมฉบับนี้ ได้จัดทำขึ้นตามมาตรฐานการวัดผลการดำเนินงานที่กำหนดโดยสมาคมบริษัทจัดการลงทุน
- การคำนวณอัตราผลตอบแทนดังกล่าวคำนวณโดยไม่หักค่าธรรมเนียมการซื้อขายหน่วยลงทุน
- แสดงผลตอบแทนเป็น Annualized ถ้ามากกว่า 1 ปี
- ความถี่ในการปรับน้ำหนักของ Composite Benchmark คำนวณเป็นรายวัน
- การคำนวณ Standard deviation ของกองทุน และตาราง Standard deviation ของเกณฑ์มาตรฐาน หากตั้งกองทุนมากกว่า 3 ปี ใช้ความถี่รายเดือน ถ้าน้อยกว่า 3 ปีให้ใช้รายวัน

■ ตารางแสดงผลการดำเนินงานของกลุ่ม Mid Term General Bond ณ วันที่ 29 กุมภาพันธ์ 2563

AIMC Category	Peer Percentile	Return (%)						Standard Deviation (%)					
		3M	6M	1Y	3Y	5Y	10Y	3M	6M	1Y	3Y	5Y	10Y
Mid Term General Bond	5th Percentile	1.55	1.97	4.90	2.86	2.77	2.91	0.29	0.27	0.27	0.41	0.45	0.48
	25th Percentile	1.38	1.76	4.32	2.51	2.43	2.66	0.41	0.37	0.40	0.47	0.54	0.59
	50th Percentile	1.26	1.63	3.76	2.32	2.19	2.39	0.53	0.46	0.48	0.60	0.63	0.65
	75th Percentile	1.00	1.39	3.32	2.03	1.96	2.19	0.60	0.56	0.65	0.69	0.75	0.71
	95th Percentile	0.84	1.15	2.55	1.75	1.69	1.91	0.74	0.66	0.83	0.81	1.02	1.17

คุณสามารถดูข้อมูลที่เป็นปัจจุบันได้ที่ www.one-asset.com

■ ตารางแสดงผลการดำเนินงานย้อนหลัง ณ วันที่ 28 กุมภาพันธ์ 2563

Portfolio	Fund Size	NAV/Unit	YTD	1W	1M	3M	6M	1Y	3Y (A)	5Y (A)	10Y (A)	Inception (A)
	THB	THB	30/12/2019	21/02/2020	31/01/2020	29/11/2019	30/08/2019	28/02/2019	28/02/2017	27/02/2015	26/02/2010	25/12/2001
F-RMF	262,194,764.14	15.9155	0.82%	0.06%	0.50%	1.08%	1.49%	3.29%	1.83%	1.66%	2.05%	2.59%
Composite Benchmark	-	-	0.54%	0.04%	0.35%	0.80%	1.21%	2.49%	1.90%	1.88%	2.25%	-
Volatility p.a.			0.34%	0.45%	0.36%	0.30%	0.29%	0.35%	0.24%	0.24%	0.29%	0.68%
Benchmark Volatility p.a.			0.28%	0.34%	0.29%	0.25%	0.23%	0.26%	0.21%	0.23%	0.31%	-
Information Ratio			0.66	0.76	0.69	0.47	0.21	0.27	-0.03	-0.09	-0.06	-

Notes: (A) = Annualized Return | Volatility is a standard deviation per annum
 (†) Avg 1Y FTD Rate Retail 1MB BBL KBANK SCB 50.00% | TBMA Government Bond 1-3Y Total Return Index 50.00%

As of 28/02/2020



ข้อมูลอื่น ๆ

นโยบายการจ่ายเงินปันผล	ไม่จ่าย
ผู้ดูแลผลประโยชน์	ธนาคารกสิกรไทย จำกัด (มหาชน)
วันที่จดทะเบียน	25 ธันวาคม 2544
อายุโครงการ	ไม่กำหนด
ซื้อและขายคืนหน่วยลงทุน	<p><u>วันทำการซื้อ</u> : ทุกวันทำการ ภายในเวลา 15.00 น. มูลค่าขั้นต่ำของการซื้อครั้งแรก : 2,000.00 บาท มูลค่าขั้นต่ำของการซื้อครั้งถัดไป : 2,000.00 บาท</p> <p><u>วันทำการขายคืน</u> : ทุกวันทำการ เวลา 09.00 - 15.00 มูลค่าขั้นต่ำของการขายคืน : ไม่กำหนด ยอดคงเหลือขั้นต่ำ : ไม่กำหนด ระยะเวลาการรับเงินค่าขายคืน : ภายใน 2 วันทำการนับตั้งแต่วันที่ถัดจากวันทำการซื้อขายหน่วยลงทุน</p> <p>คุณสามารถตรวจสอบมูลค่าทรัพย์สินได้ที่ www.one-asset.com</p>
รายชื่อผู้จัดการกองทุน	<ul style="list-style-type: none">▪ นางสาวพรอุมมา เทวาทดี วันจดทะเบียนกองทุน▪ นางสาวจันทร์เพ็ญ ชูวงษ์ วันจดทะเบียนกองทุน▪ นางสาวประภาภรณ์ ชื้อเจริญกิจ วันจดทะเบียนกองทุน▪ นางสาวกวิศา เหมเวช วันจดทะเบียนกองทุน
อัตราส่วนหมุนเวียนการลงทุนของกองทุนรวม (PTR)	5.35 *กรณีกองทุนรวมที่จดทะเบียนจัดตั้งไม่ถึง 1 ปี จะแสดงค่าที่เกิดขึ้นจริงในช่วงเวลาตั้งแต่วันที่จดทะเบียนถึงวันที่รายงาน
ผู้สนับสนุนการขายหรือรับซื้อคืน	บริษัทหลักทรัพย์จัดการกองทุน วรธน จำกัด หรือผู้สนับสนุนการขายหรือรับซื้อคืนหน่วยลงทุนที่ได้รับแต่งตั้งจากบริษัทจัดการ ทั้งนี้ ผู้ลงทุนสามารถตรวจสอบรายชื่อผู้สนับสนุนการขายหรือรับซื้อคืนที่ให้บริการเพิ่มเติมได้ที่ www.one-asset.com

ติดต่อสอบถาม รับหนังสือชี้ชวน ร้องเรียน	บริษัทหลักทรัพย์จัดการกองทุน วรธร จำกัด 989 อาคารสยามพิวรรณ์ทาวเวอร์ ชั้น 9, 24 ถนนพระราม 1 แขวง/เขตปทุมวัน กรุงเทพมหานคร 10330 โทรศัพท์ 0-2659-8888 โทรสาร 0-2659-8860-1
ธุรกรรมที่อาจก่อให้เกิดความ ขัดแย้งทางผลประโยชน์	คุณสามารถตรวจสอบธุรกรรมที่อาจก่อให้เกิดความขัดแย้งทางผลประโยชน์ ได้ที่ www.one-asset.com

- การลงทุนในหน่วยลงทุนไม่ใช้การฝากเงิน รวมทั้งไม่ได้อยู่ภายใต้ความคุ้มครองของสถาบันคุ้มครองเงินฝาก จึงมีความเสี่ยงจากการลงทุนซึ่งผู้ลงทุนอาจไม่ได้รับเงินลงทุนคืนเต็มจำนวน
- ได้รับอนุมัติจัดตั้ง และอยู่ภายใต้การกำกับดูแลของสำนักงาน ก.ล.ต.
- การพิจารณาร่างหนังสือชี้ชวนในการเสนอขายหน่วยลงทุนของกองทุนรวมนี้มีได้เป็นการแสดงว่าสำนักงาน ก.ล.ต. ได้รับรองถึงความถูกต้องของข้อมูลในหนังสือชี้ชวนของกองทุนรวม หรือ ได้ประกันราคาหรือผลตอบแทนของหน่วยลงทุนที่เสนอขายนั้น ทั้งนี้ บริษัทจัดการกองทุนรวม ได้สอบทานข้อมูลในหนังสือชี้ชวนส่วนสรุปข้อมูลสำคัญ ณ วันที่ 28 กุมภาพันธ์ 2563 แล้วด้วยความระมัดระวังในฐานะผู้รับผิดชอบในการดำเนินการของกองทุนรวมและขอรับรองว่าข้อมูลดังกล่าวถูกต้อง ไม่เป็นเท็จ และไม่ทำให้ผู้อื่นสำคัญผิด

คำอธิบายเพิ่มเติม

- **ความเสี่ยงจากการผิดนัดชำระหนี้ของผู้ออกตราสาร (Credit Risk)** หมายถึง การพิจารณาจากอันดับความน่าเชื่อถือของตราสารที่ลงทุน (credit rating) ซึ่งเป็นข้อมูลบอกระดับความสามารถในการชำระหนี้ โดยพิจารณาจากผลการดำเนินงานที่ผ่านมาและฐานะการเงินของผู้ออกตราสาร credit rating ของหุ้นกู้ระยะยาวมีความหมายโดยย่อ ดังต่อไปนี้

ระดับการลงทุน	TRIS	Fitch	Moody's	S&P	คำอธิบาย
ระดับที่น่าลงทุน	AAA	AAA(thai)	Aaa	AAA	อันดับเครดิตสูงสุด มีความเสี่ยงต่ำที่สุดที่จะไม่สามารถชำระหนี้ได้ตามกำหนด
	AA	AA(thai)	Aa	AA	อันดับเครดิตรองลงมาและถือว่า มีความเสี่ยงต่ำมากที่จะไม่สามารถชำระหนี้ได้ตามกำหนด
	A	A(thai)	A	A	ความเสี่ยงต่ำที่จะไม่สามารถชำระหนี้ได้ตามกำหนด
	BBB	BBB(thai)	Baa	BBB	ความเสี่ยงปานกลางที่จะไม่สามารถชำระหนี้ได้ตามกำหนด
ระดับที่ต่ำกว่าน่าลงทุน	ต่ำกว่า BBB	ต่ำกว่า BBB	ต่ำกว่า BBB(thai)	ต่ำกว่า BBB	ความเสี่ยงสูง ที่จะไม่สามารถชำระหนี้ได้ตามกำหนด

- **ความเสี่ยงจากความผันผวนของราคาหลักทรัพย์ (Market Risk)** หมายถึง ความผันผวนของมูลค่าหน่วยลงทุนที่เกิดจากการเปลี่ยนแปลงของอัตราดอกเบี้ยซึ่งขึ้นกับปัจจัยภายนอก เช่น สภาวะเศรษฐกิจการลงทุน ปัจจัยทางการเมืองทั้งในและต่างประเทศ เป็นต้น โดยราคาตราสารหนี้จะเปลี่ยนแปลงในทิศทางตรงข้ามกับการเปลี่ยนแปลงของอัตราดอกเบี้ย เช่น หากอัตราดอกเบี้ยในตลาดเงินมีแนวโน้มปรับตัวสูงขึ้น อัตราดอกเบี้ยของตราสารหนี้ที่ออกใหม่ก็จะสูงขึ้นด้วย ดังนั้นราคาตราสารหนี้ที่ออกมาก่อนจะมีการซื้อขายในระดับราคาที่ต่ำลง โดยกองทุนรวมที่มีอายุเฉลี่ยของทรัพย์สินที่ลงทุน (portfolio duration) สูงจะมีโอกาสเผชิญกับการเปลี่ยนแปลงของราคามากกว่ากองทุนรวมที่มี portfolio duration ต่ำกว่า