



บริษัทหลักทรัพย์จัดการกองทุน วรรณ จำกัด  
การเข้าร่วมการต่อต้านทุจริต : ได้รับการรับรอง CAC

## กองทุนเปิดวรรณเอเอ็มหุ้นคุณค่าปันผล 1 A.M. VALUED STOCK FUND - DIVIDEND (1VAL-D)

กองทุนตราสารทุน  
กองทุนที่ลงทุนแบบไม่มีความเสี่ยงต่างประเทศ



คุณกำลังจะลงทุนอะไร?



กองทุนรวมนี้เหมาะกับใคร?



คุณต้องระวังอะไรเป็นพิเศษ?



สัดส่วนของประเภททรัพย์สินที่ลงทุน



ค่าธรรมเนียม



ผลการดำเนินงาน



ข้อมูลอื่นๆ

การลงทุนในกองทุนรวมไม่ใช่การฝากเงิน





## คุณกำลังจะลงทุนอะไร?

### ▪ นโยบายการลงทุน

- เน้นลงทุนในหุ้นที่มีปัจจัยพื้นฐานดี และ/หรือ หุ้นที่มีการจ่ายเงินปันผลสูงกว่าอัตราค่าเฉลี่ยของตลาดหลักทรัพย์ฯ รวมทั้งหุ้นที่มีแนวโน้มการเติบโตดี และมีราคาต่ำเมื่อเทียบกับปัจจัยพื้นฐานในระยะปานกลางถึงระยะยาว โดยเฉลี่ยในรอบปีบัญชีไม่น้อยกว่าร้อยละ 80 ของมูลค่าทรัพย์สินสุทธิของกองทุนรวม โดยที่กองทุนจะไม่ลงทุนในหรือมีไว้ซึ่งสัญญาซื้อขายล่วงหน้า (Derivatives) และตราสารหนี้ที่มีการจ่ายผลตอบแทนอ้างอิงกับตัวแปร (Structured Note)

### ▪ กลยุทธ์ในการบริหารจัดการลงทุน

- มุ่งหวังให้ผลประกอบการสูงกว่าดัชนีชี้วัด (active management)



## กองทุนรวมนี้เหมาะกับใคร?

- ผู้ลงทุนที่สามารถรับความผันผวนของราคาหุ้นที่กองทุนรวมไปลงทุน ซึ่งอาจจะปรับตัวเพิ่มสูงขึ้น หรือลดลงต่ำกว่ามูลค่าที่ลงทุนและทำให้ขาดทุนได้
- ผู้ที่สามารถลงทุนในระยะกลางถึงระยะยาว โดยคาดหวังผลตอบแทนในระยะยาวที่ดีกว่าการลงทุนในตราสารหนี้ทั่วไป

### ▪ กองทุนรวมนี้ไม่เหมาะกับใคร

- ผู้ลงทุนที่เน้นการได้รับผลตอบแทนในจำนวนเงินที่แน่นอน หรือรักษาเงินต้นให้อยู่ครบ

### ▪ ทำอย่างไรหากยังไม่เข้าใจนโยบาย และความเสี่ยงของกองทุนนี้

- อ่านหนังสือชี้ชวนฉบับเต็ม หรือสอบถามผู้สนับสนุนการขายและบริษัทจัดการ
- อย่าลงทุนหากไม่เข้าใจลักษณะและความเสี่ยงของกองทุนรวมนี้ดีพอ

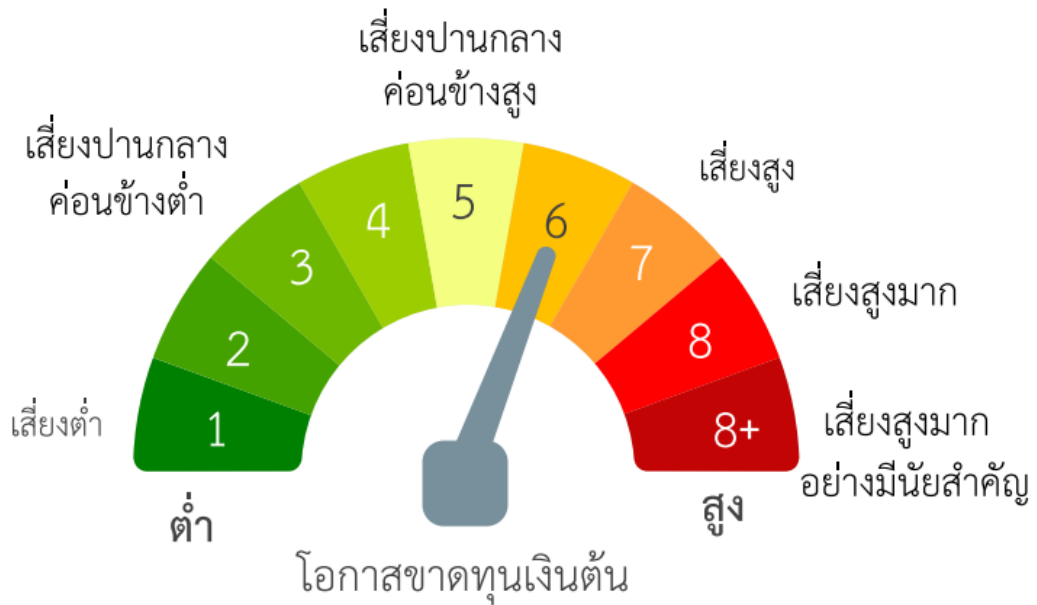


## คุณต้องระวังอะไรเป็นพิเศษ?

### ▪ คำเตือนที่สำคัญ

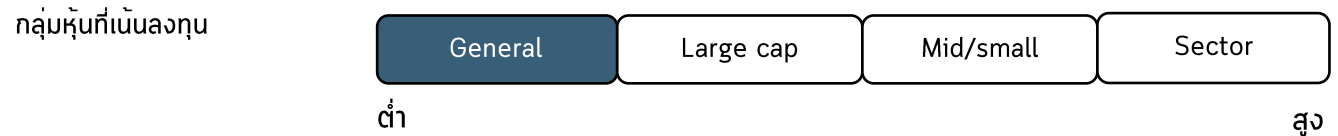
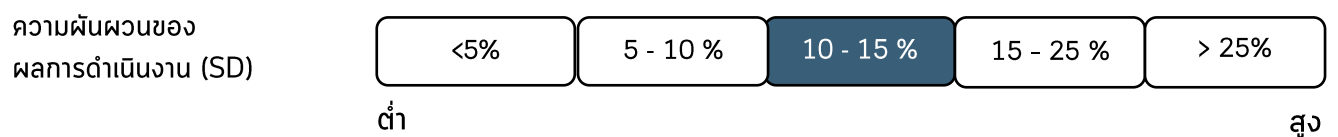
- การลงทุนในหน่วยลงทุนมิใช่การฝากเงิน และมีความเสี่ยงของการลงทุน ผู้ลงทุนควรลงทุนในกองทุนเปิด  
วรรณเอเอ็มหุ้นคุณค่าปันผล เมื่อเห็นว่าการลงทุนในกองทุนรวมเหมาะสมกับ วัตถุประสงค์การลงทุน  
ของตน และผู้ลงทุนยอมรับความเสี่ยงที่อาจเกิดขึ้นจากการลงทุน ดังกล่าวได้

# แผนภาพแสดงตำแหน่งความเสี่ยงของกองทุนรวม

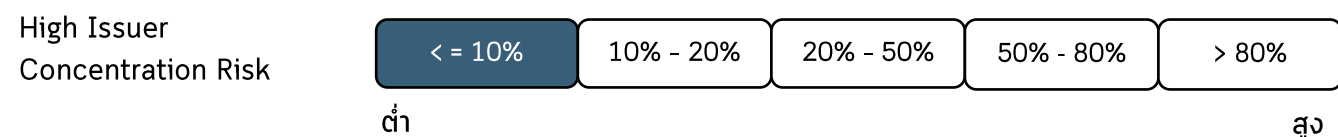


## ปัจจัยความเสี่ยงที่สำคัญ

### ความเสี่ยงจากความผันผวนของราคาหลักทรัพย์



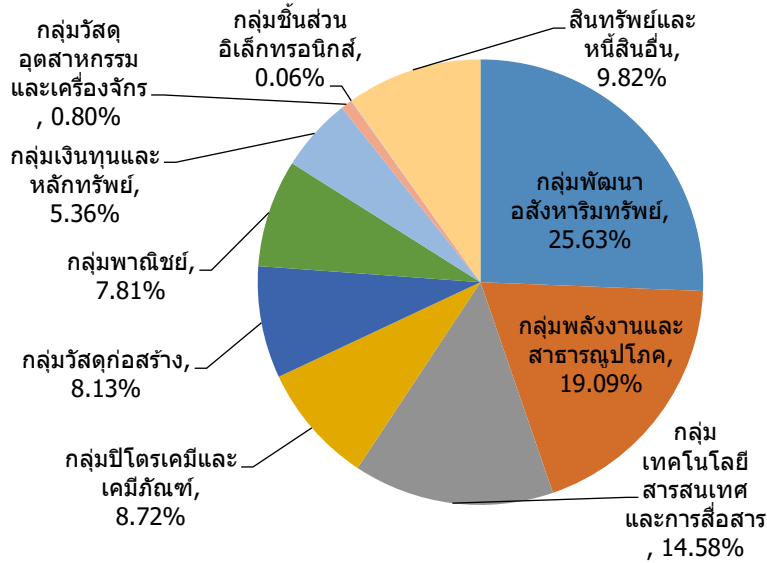
### ความเสี่ยงจากการกระจุกตัวลงทุนในผู้ออกตราสาร





## สัดส่วนของประเภททรัพย์สินที่ลงทุน

% ของ NAV



### ▪ ชื่อทรัพย์สินที่ลงทุนสูงสุด 5 อันดับแรก

กลุ่มอุตสาหกรรม		%	หลักทรัพย์		%
1	กลุ่มพัฒนาอสังหาริมทรัพย์	25.63%	1	บริษัท ศุภาลัย จำกัด (มหาชน)	9.52%
2	กลุ่มพลังงานและสาธารณูปโภค	19.09%	2	บริษัท อินทัช โฮลดิ้งส์ จำกัด (มหาชน)	8.93%
3	กลุ่มเทคโนโลยีสารสนเทศและการสื่อสาร	14.58%	3	บริษัท รีนิไทย จำกัด (มหาชน)	8.72%
4	กลุ่มปิโตรเคมีและเคมีภัณฑ์	8.72%	4	บริษัท ปูนซีเมนต์ไทย จำกัด (มหาชน)	8.13%
5	กลุ่มวัสดุก่อสร้าง	8.13%	5	บริษัท เอพี (ไทยแลนด์) จำกัด (มหาชน)	7.22%

หมายเหตุ : เป็นข้อมูล ณ วันที่ 28 กุมภาพันธ์ 2563

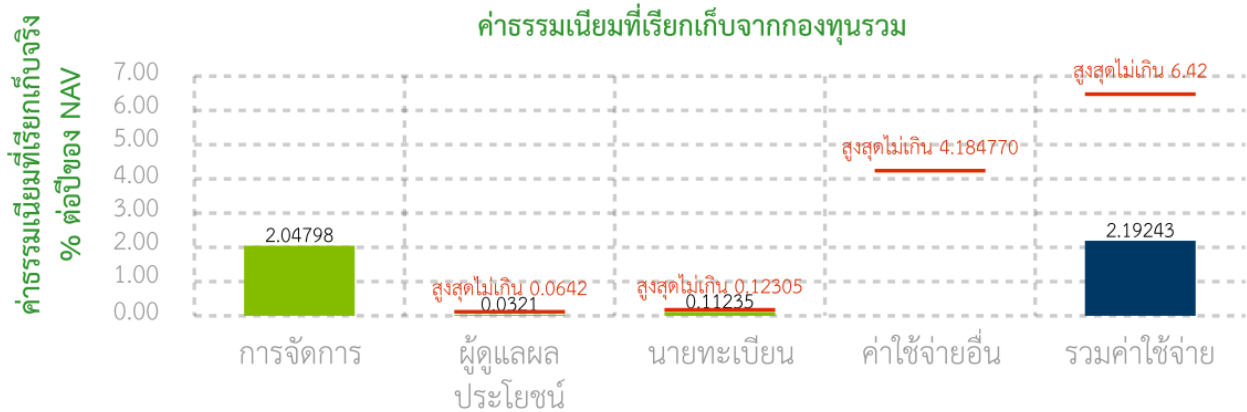
ทั้งนี้ คุณสามารถดูข้อมูลที่เป็นปัจจุบันได้ที่ [www.one-asset.com](http://www.one-asset.com)



## ค่าธรรมเนียม

\* ค่าธรรมเนียมมีผลกระทบต่อผลตอบแทนที่คุณจะได้รับ ดังนั้น คุณควรพิจารณาการเรียกเก็บค่าธรรมเนียมดังกล่าวก่อนการลงทุน \*

ค่าธรรมเนียมที่เรียกเก็บจากกองทุนรวม (% ต่อปีของ NAV)



หมายเหตุ :

1. ค่าใช้จ่ายอื่น เป็นข้อมูลของรอบบัญชีล่าสุด (รวมภาษีมูลค่าเพิ่ม)
2. สามารถดูข้อมูลค่าธรรมเนียมและค่าใช้จ่ายย้อนหลัง 3 ปี ของกองทุนในหนังสือชี้ชวนส่วนสรุปข้อมูลกองทุนรวมได้ที่ [www.one-asset.com](http://www.one-asset.com)

ค่าธรรมเนียมที่เรียกเก็บจากผู้ถือหน่วย (%ของมูลค่าซื้อขาย)

รายการ	สูงสุดไม่เกิน	เก็บจริง
ค่าธรรมเนียมการขาย	0.5350	0.2675
ค่าธรรมเนียมการรับซื้อคืน	0.2675	ยกเว้นการเรียกเก็บ
ค่าธรรมเนียมการสับเปลี่ยนหน่วยลงทุนเข้า	0.5350	0.2675
ค่าธรรมเนียมการสับเปลี่ยนหน่วยลงทุนออก	0.2675	0.25
ค่าธรรมเนียมในการซื้อขายหลักทรัพย์ กรณีขายคืน	0.2675	0.25
ค่าธรรมเนียมการโอนหน่วย	ตามที่นายทะเบียนเรียกเก็บ	ตามที่นายทะเบียนเรียกเก็บ
ค่าธรรมเนียมการออกเอกสารแสดงสิทธิในหน่วยลงทุน	ตามที่จ่ายจริง	ตามที่จ่ายจริง
ค่าใช้จ่ายอื่นๆ	ตามที่จ่ายจริง	ตามที่จ่ายจริง

หมายเหตุ :

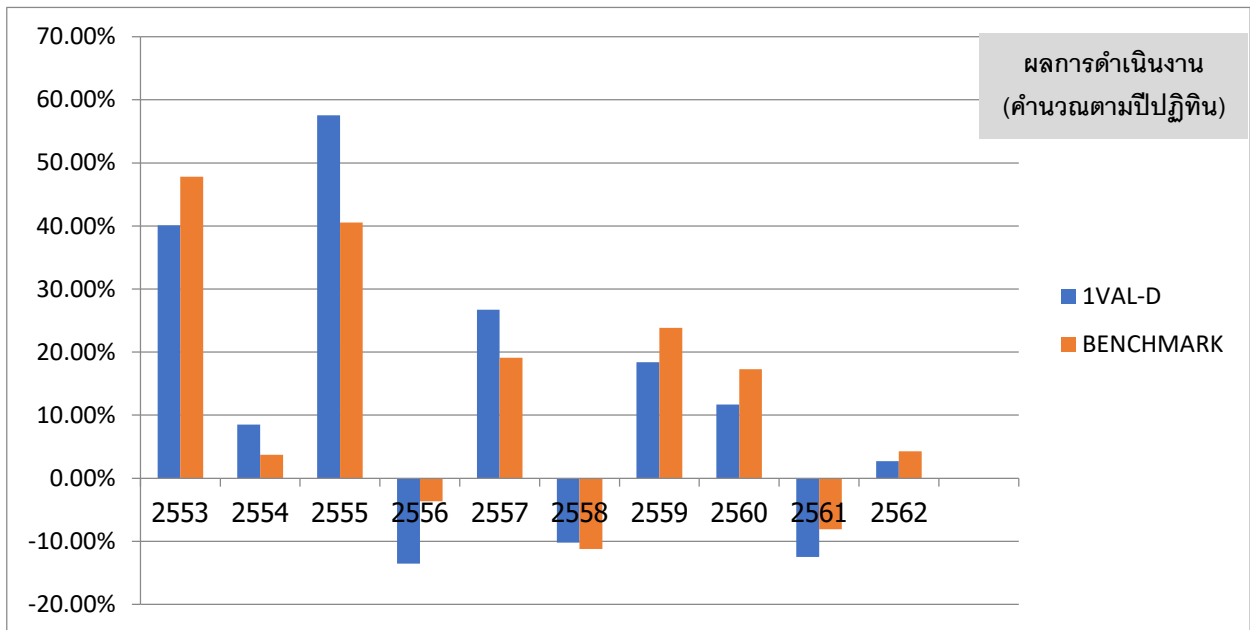
1. ค่าธรรมเนียมดังกล่าวรวมภาษีมูลค่าเพิ่ม ภาษีธุรกิจเฉพาะหรือภาษีอื่นใดแล้วค่าใช้จ่ายดังกล่าวแล้ว
2. ค่าธรรมเนียมในการซื้อขายหลักทรัพย์กรณีขายคืนดังกล่าว เรียกเก็บเข้ากองทุน



## ผลการดำเนินงานในอดีต

**\* ผลการดำเนินงานในอดีต มิได้เป็นสิ่งยืนยันถึงผลการดำเนินงานในอนาคต \***

### ■ แบบย้อนหลังตามปีปฏิทิน



	2553	2554	2555	2556	2557	2558	2559	2560	2561	2562
1VAL-D	40.09%	8.49%	57.56%	-13.55%	26.73%	-10.19%	18.37%	11.69%	-12.48%	2.72%
BENCHMARK	47.80%	3.69%	40.53%	-3.63%	19.12%	-11.23%	23.85%	17.30%	-8.08%	4.29%

หมายเหตุ เป็นข้อมูล ณ วันที่ 30 ธันวาคม 2562

ดัชนีชี้วัด คือ ดัชนีผลตอบแทนรวมตลาดหลักทรัพย์แห่งประเทศไทย (SET TRI) สัดส่วน 100.00%

- กองทุนนี้เคยมีผลขาดทุนสูงสุดในช่วงเวลา 5 ปี คือ -17.89%
- ความผันผวนของผลการดำเนินงาน (Standard deviation) คือ 10.88% ต่อปี
- ความผันผวนของส่วนต่างผลการดำเนินงานและดัชนีชี้วัด (Tracking Error) คือ 5.83% ต่อปี
- ประเภทกองทุนรวมเพื่อใช้เปรียบเทียบผลการดำเนินงาน ณ จุดขาย คือ Equity General

\*ท่านสามารถดูข้อมูลที่เป็นปัจจุบันได้ที่ <https://www.aimc.or.th>

## ■ ตารางแสดงผลการดำเนินงานย้อนหลังแบบปักหมุด ณ วันที่ 30 ธันวาคม 2562

กองทุน	Year to Date	3 เดือน	Percentile	6 เดือน	Percentile	1 ปี	Percentile	3 ปี	Percentile	5 ปี	Percentile	10 ปี	Percentile	ตั้งแต่จัดตั้ง
ผลตอบแทนกองทุนรวม	2.72%	-7.41%	0	-7.75%	75	2.72%	50	0.14%	75	1.31%	75	10.84%	25	9.44%
ผลตอบแทนตัวชี้วัด	4.29%	-3.04%	50	-7.52%	75	4.29%	50	3.99%	25	4.33%	25	11.81%	25	10.11%
ความผันผวนของกองทุน	9.36%	10.39%	25	10.54%	25	9.36%	25	11.28%	75	10.81%	5	15.86%	50	19.24%
ความผันผวนของตัวชี้วัด	9.4%	10.16%	25	10.44%	25	9.4%	25	10.8%	75	10.92%	5	14.37%	5	18.69%

- ผลการดำเนินงานในอดีตของกองทุนรวม มิได้เป็นสิ่งยืนยันถึงผลการดำเนินงานในอนาคต
- การวัดผลการดำเนินงานของกองทุนรวมฉบับนี้ ได้จัดทำขึ้นตามมาตรฐานการวัดผลการดำเนินงานที่กำหนดโดยสมาคมบริษัทจัดการลงทุน
- การคำนวณอัตราผลตอบแทนดังกล่าวคำนวณโดยไม่ได้หักค่าธรรมเนียมการซื้อขายหน่วยลงทุน
- แสดงผลตอบแทนเป็น Annualized ถ้ามากกว่า 1 ปี
- ความถี่ในการปรับน้ำหนักของ Composite Benchmark คำนวณเป็นรายวัน
- การคำนวณ Standard deviation ของกองทุน และตาราง Standard deviation ของเกณฑ์มาตรฐาน หากตั้งกองทุนมากกว่า 3 ปี ใช้ความถี่รายเดือน ถ้าน้อยกว่า 3 ปีให้ใช้รายวัน

## ■ ตารางแสดงผลการดำเนินงานของกลุ่ม Equity General ณ วันที่ 29 กุมภาพันธ์ 2563

AIMC Category	Peer Percentile	Return (%)						Standard Deviation (%)					
		3M	6M	1Y	3Y	5Y	10Y	3M	6M	1Y	3Y	5Y	10Y
	5th Percentile	-10.42	-12.94	-9.64	0.33	1.21	10.66	15.58	12.38	10.35	9.60	8.72	11.18
	25th Percentile	-13.25	-15.44	-12.47	-1.10	0.13	9.48	18.35	14.76	12.33	11.31	10.40	14.54
<b>Equity General</b>	50th Percentile	-14.66	-17.13	-15.03	-2.55	-0.81	8.62	19.77	15.62	13.01	12.38	11.54	15.09
	75th Percentile	-15.68	-19.31	-18.02	-4.41	-2.24	6.79	20.44	16.26	13.66	13.20	12.30	15.51
	95th Percentile	-18.24	-21.96	-23.73	-7.35	-5.23	4.63	23.04	18.19	14.90	15.74	13.95	16.85

ทั้งนี้ คุณสามารถดูข้อมูลที่เป็นปัจจุบันได้ที่ [www.one-asset.com](http://www.one-asset.com)

## ■ ตารางแสดงผลการดำเนินงานย้อนหลัง ณ วันที่ 28 กุมภาพันธ์ 2563

Portfolio	Fund Size		NAV/Unit	YTD	1W	1M	3M	6M	1Y	3Y (A)	5Y (A)	10Y (A)	Inception (A)
	THB	THB											
1VAL-D	324,597,926.56	13.1773		-13.28%	-7.77%	-6.24%	-15.20%	-22.12%	-15.08%	-5.09%	-2.34%	9.67%	8.28%
SET TR	-	-		-14.77%	-10.19%	-11.12%	-15.19%	-18.09%	-16.16%	-1.84%	-0.16%	10.21%	8.81%
Volatility p.a.				22.11%	43.89%	26.32%	19.33%	15.27%	12.68%	11.05%	11.44%	15.10%	19.08%
Benchmark Volatility p.a.				23.11%	49.24%	29.49%	20.01%	15.61%	13.01%	10.96%	12.13%	15.24%	18.81%
Information Ratio				0.09	1.07	0.69	-0.00	-0.10	0.01	-0.04	-0.02	-0.00	-0.00

Notes: (A) = Annualized Return | Volatility is a standard deviation per annum  
(1) SET Total Return Index

As of 28/02/2020



ติดต่อสอบถาม รับหนังสือชี้ชวน ร้องเรียน	บริษัทหลักทรัพย์จัดการกองทุน วรธร จำกัด 989 อาคารสยามพิวรรธน์ทาวเวอร์ ชั้น 9, 24 ถนนพระราม 1 แขวง/เขตปทุมวัน กรุงเทพมหานคร 10330 โทรศัพท์ 0-2659-8888 โทรสาร 0-2659-8860-1
ธุรกรรมที่อาจก่อให้เกิดความ ขัดแย้งทางผลประโยชน์	คุณสามารถตรวจสอบธุรกรรมที่อาจก่อให้เกิดความขัดแย้งทางผลประโยชน์ ได้ที่ <a href="http://www.one-asset.com">www.one-asset.com</a>

- การลงทุนในหน่วยลงทุนไม่ใช้การฝากเงิน รวมทั้งไม่ได้อยู่ภายใต้ความคุ้มครองของสถาบันคุ้มครองเงินฝาก จึงมีความเสี่ยงจากการลงทุนซึ่งผู้ลงทุนอาจไม่ได้รับเงินลงทุนคืนเต็มจำนวน
- ได้รับอนุมัติจัดตั้ง และอยู่ภายใต้การกำกับดูแลของสำนักงาน ก.ล.ต.
- การพิจารณาหนังสือชี้ชวนในการเสนอขายหน่วยลงทุนของกองทุนรวมนี้มีได้เป็นการแสดงว่าสำนักงาน ก.ล.ต. ได้รับรองถึงความถูกต้องของข้อมูลในหนังสือชี้ชวนของกองทุนรวม หรือ ได้ประกันราคาหรือผลตอบแทนของหน่วยลงทุนที่เสนอขายนั้น ทั้งนี้ บริษัทจัดการกองทุนรวม ได้สอบถามข้อมูลในหนังสือชี้ชวนส่วนสรุปข้อมูลสำคัญ ณ วันที่ 28 กุมภาพันธ์ 2563 แล้วด้วยความระมัดระวังในฐานะผู้รับผิดชอบในการดำเนินการของกองทุนรวมและขอรับรองว่าข้อมูลดังกล่าวถูกต้อง ไม่เป็นเท็จ และไม่ทำให้ผู้อื่นสำคัญผิด

## คำอธิบายเพิ่มเติม

- **ความเสี่ยงจากความผันผวนของราคาหลักทรัพย์ (Market Risk)** คือ ความเสี่ยงที่เกิดจากราคาหรือผลตอบแทนของหลักทรัพย์มีการปรับตัวขึ้นลง อันเนื่องมาจากการเปลี่ยนแปลงของภาวะเศรษฐกิจ สังคม การเมือง อุตสาหกรรม ตลาดทุน และตลาดเงิน เป็นต้น โดยความเสี่ยงดังกล่าวสามารถลดลงได้โดยการกระจายการลงทุนในหลักทรัพย์ประเภทต่างๆ เพื่อกำหนดสัดส่วนการลงทุนที่เหมาะสม รวมทั้งดำเนินการติดตามและวิเคราะห์ปัจจัยที่จะมีผลกระทบต่อระดับราคาของหลักทรัพย์อย่างสม่ำเสมอและต่อเนื่อง