



บริษัทหลักทรัพย์จัดการกองทุน วรรณ จำกัด
การเข้าร่วมการต่อต้านทุจริต : ได้รับการรับรอง CAC

กองทุนเปิดวรรณเอเอ็ม โกลบอล
อีเมอร์จิง มาร์เก็ต เอควิตี้
1 A.M. GLOBAL EMERGING
MARKET EQUITY FUND
(1AM-GEM)

กองทุนตราสารทุน
กองทุนรวมหน่วยลงทุนประเภท Fund of Funds
กองทุนที่เน้นลงทุนแบบมีความเสี่ยงต่างประเทศ



คุณกำลังจะลงทุนอะไร?



กองทุนรวมนี้เหมาะกับใคร?



คุณต้องระวังอะไรเป็นพิเศษ?



สัดส่วนของประเภททรัพย์สินที่ลงทุน



ค่าธรรมเนียม



ผลการดำเนินงาน



ข้อมูลอื่นๆ

การลงทุนในกองทุนรวมไม่ใช่การฝากเงิน





คุณกำลังจะลงทุนอะไร?

นโยบายการลงทุน

- เน้นลงทุนในหน่วยลงทุนของกองทุนรวมตราสารแห่งทุนที่ลงทุนในประเทศที่เป็นตลาดเกิดใหม่ในภูมิภาคต่างๆ ของโลก (Emerging Markets) เช่น ภูมิภาคเอเชีย ยุโรปตะวันออก และละตินอเมริกา เช่น จีน อินเดีย เกาหลี ไต้หวัน อิสราเอล รัสเซีย สาธารณรัฐเช็ก ฮังการี ตุรกี บราซิล เม็กซิโก อาร์เจนตินา เวเนซุเอลา ชิลี ฯลฯ ทั้งที่จดทะเบียนในประเทศที่เป็นตลาดเกิดใหม่และที่จดทะเบียนในประเทศที่พัฒนาแล้ว ทั้งนี้ กองทุนยังสามารถลงทุนในหน่วยลงทุนตราสารแห่งทุนที่มีนโยบายลงทุนในประเทศที่พัฒนาแล้วได้ด้วย โดยกองทุนจะลงทุนในหรือมีไว้ซึ่งหน่วยลงทุนของกองทุนรวมโดยเฉลี่ยในรอบปีบัญชีไม่น้อยกว่าร้อยละ 80 ของมูลค่าทรัพย์สินสุทธิของกองทุนรวม)

ทั้งนี้ กองทุนจะไม่ลงทุนในหรือมีไว้ซึ่งสัญญาซื้อขายล่วงหน้า (Derivatives) และตราสารหนี้ที่มีการจ่ายผลตอบแทนอ้างอิงกับตัวแปร (Structured Note)

กลยุทธ์ในการบริหารจัดการลงทุน

- มุ่งหวังให้ผลประกอบการเคลื่อนไหวตามดัชนีชี้วัด และในบางโอกาสอาจสร้างผลตอบแทนสูงกว่าดัชนีชี้วัด



กองทุนรวมนี้เหมาะกับใคร?

- ผู้ลงทุนที่สามารถรับความผันผวนของราคาหุ้นที่กองทุนรวมไปลงทุน ซึ่งอาจจะปรับตัวเพิ่มสูงขึ้น หรือลดลงจนต่ำกว่ามูลค่าที่ลงทุนและทำให้ขาดทุนได้
- ผู้ที่สามารถลงทุนในระยะกลางถึงระยะยาว โดยคาดหวังผลตอบแทนในระยะยาวที่ดีกว่าการลงทุนในตราสารหนี้ทั่วไป

กองทุนรวมนี้ไม่เหมาะกับใคร

- ผู้ลงทุนที่เน้นการได้รับผลตอบแทนในจำนวนเงินที่แน่นอน หรือรักษาเงินต้นให้อยู่ครบ

ทำอย่างไรหากยังไม่เข้าใจนโยบาย และความเสี่ยงของกองทุนนี้

- อ่านหนังสือชี้ชวนฉบับเต็ม หรือสอบถามผู้สนับสนุนการขายและบริษัทจัดการ
- อย่าลงทุนหากไม่เข้าใจลักษณะและความเสี่ยงของกองทุนรวมนี้ดีพอ

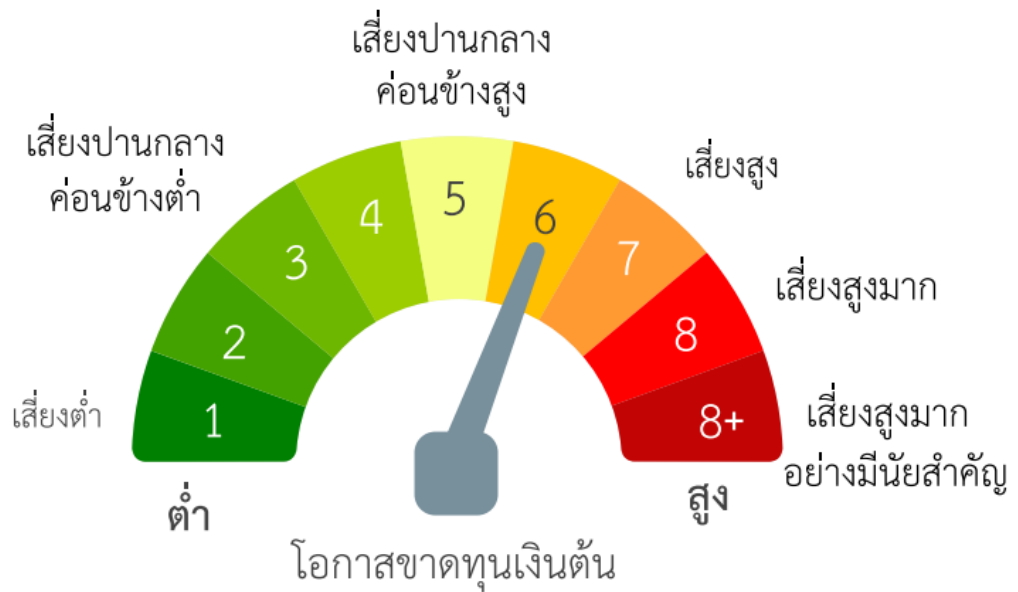


คุณต้องระวังอะไรเป็นพิเศษ?

▪ คำเตือนที่สำคัญ

- การลงทุนในหน่วยลงทุนมิใช่การฝากเงิน และมีความเสี่ยงของการลงทุน ผู้ลงทุนควรลงทุนในกองทุนเปิดวรรณเอเอ็ม โกลบอล อีเมอร์จิง มาร์เก็ต เอควิตี้ เมื่อเห็นว่าการลงทุนในกองทุนเปิดนี้เหมาะสมกับวัตถุประสงค์การลงทุนของผู้ลงทุน และผู้ลงทุนยอมรับความเสี่ยงที่อาจเกิดขึ้นจากการลงทุนได้
- ในกรณีที่มีเหตุการณ์ไม่ปกติ ผู้ลงทุนอาจได้รับชำระเงินค่าขายคืนหน่วยลงทุนล่าช้ากว่าระยะเวลาที่กำหนดไว้ในหนังสือชี้ชวน
- ในกรณีที่กองทุนเปิดวรรณเอเอ็ม โกลบอล อีเมอร์จิง มาร์เก็ต เอควิตี้ ไม่สามารถดำรงสินทรัพย์สภาพคล่องได้ตามที่สำนักงานกำหนด ผู้ลงทุนอาจไม่สามารถขายคืนหน่วยลงทุนได้ตามที่มีคำสั่งไว้
- เนื่องจากกองทุนไม่ได้มีการป้องกันความเสี่ยงจากอัตราแลกเปลี่ยน ดังนั้น ผู้ลงทุนอาจจะขาดทุนหรือได้รับกำไรจากอัตราแลกเปลี่ยน/หรือได้รับเงินคืนต่ำกว่าเงินลงทุนเริ่มแรกได้
- ในกรณีที่บริษัทจัดการมีพันธสัญญา หรือข้อตกลงกับรัฐต่างประเทศ หรือหน่วยงานของรัฐต่างประเทศ หรือมีความจำเป็นจะต้องปฏิบัติตามกฎหมายของรัฐต่างประเทศ ไม่ว่าจะเกิดขึ้นแล้วในขณะนี้หรือจะเกิดขึ้นในอนาคต เช่น ดำเนินการตาม Foreign Account Tax Compliance Act (FATCA) ของประเทศสหรัฐอเมริกา เป็นต้น ผู้ถือหน่วยลงทุนได้รับทราบและตกลง ยินยอมให้สิทธิแก่บริษัทจัดการที่จะปฏิบัติการและดำเนินการต่างๆ เพื่อให้เป็นไปตามพันธสัญญา หรือข้อตกลง หรือกฎหมายของรัฐต่างประเทศนั้น ซึ่งรวมถึงการเปิดเผยข้อมูลต่างๆ ของผู้ถือหน่วยลงทุน การหักภาษี ณ ที่จ่ายจากเงินได้ของผู้ถือหน่วยลงทุน ตลอดจนมีสิทธิดำเนินการอื่นใดเท่าที่จำเป็นสำหรับการปฏิบัติตามพันธสัญญา หรือข้อตกลงหรือกฎหมายของรัฐต่างประเทศ

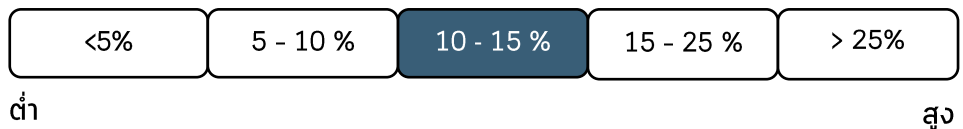
แผนภาพแสดงตำแหน่งความเสี่ยงของกองทุนรวม



ปัจจัยความเสี่ยงที่สำคัญ

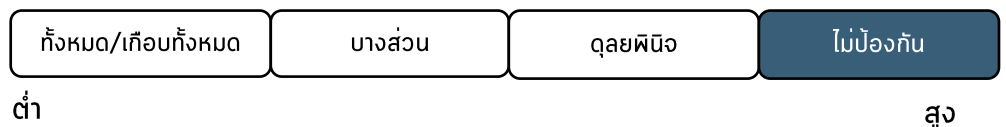
ความเสี่ยงจากความผันผวนของราคาหลักทรัพย์

ความผันผวนของ
ผลการดำเนินงาน (SD)



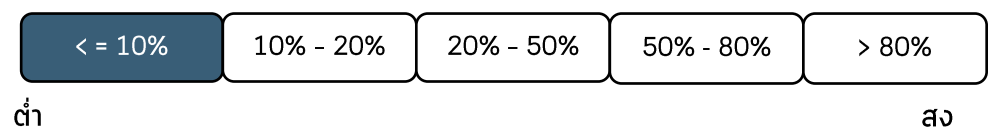
ความเสี่ยงจากการเปลี่ยนแปลงของอัตราแลกเปลี่ยน

การป้องกันความเสี่ยง FX



ความเสี่ยงจากการกระจุกตัวลงทุนในผู้ออกตราสาร

High Issuer
Concentration Risk

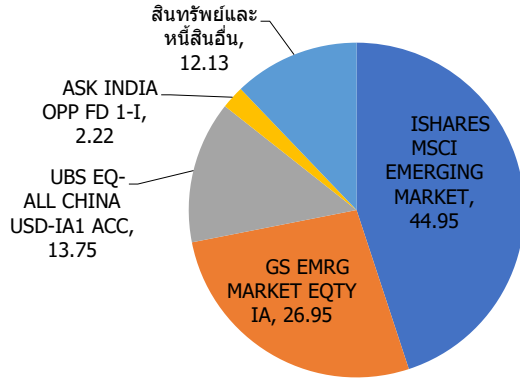




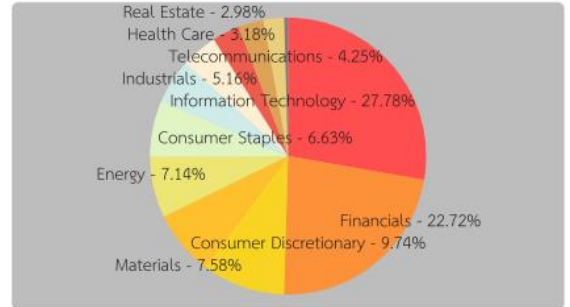
สัดส่วนของประเภททรัพย์สินที่ลงทุน

% ของ NAV

1AM-GEM



iShares MSCI Emerging Markets ETF



ชื่อทรัพย์สินที่ลงทุนสูงสุด 5 อันดับแรก

	Securities	%
1	ISHARES MSCI EMERGING MARKET	44.95
2	GS EMRG MARKET EQTY IA	26.95
3	UBS EQ-ALL CHINA USD-IA1 ACC	13.75
4	ASK INDIA OPP FD 1-I	2.22

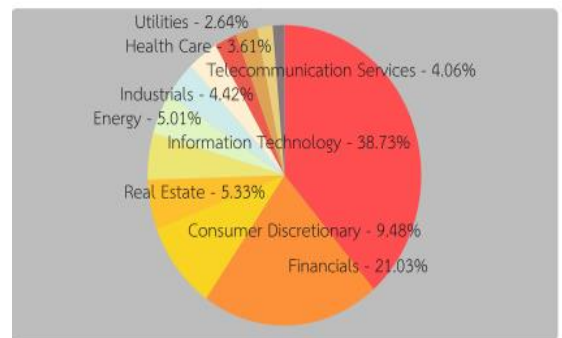
หมายเหตุ : เป็นข้อมูล ณ วันที่ 28 กุมภาพันธ์ 2563
 ทั้งนี้ คุณสามารถดูข้อมูลที่เป็นปัจจุบันได้ที่ www.one-asset.com

iShares MSCI Emerging Markets ETF

ชื่อทรัพย์สิน	% ของ NAV
TENCENT HOLDINGS LTD	5.44
ALIBABA GROUP HOLDING ADR REPRESENTATION	4.07
SAMSUNG ELECTRONICS LTD	3.83
TAIWAN SEMICONDUCTOR MANUFACTURING	3.32
NASPERS LIMITED N LTD	2.12

หมายเหตุ: เป็นข้อมูล ณ วันที่ 30 มิถุนายน 2561

iShares MSCI China Index ETF



iShares MSCI China Index ETF

ชื่อทรัพย์สิน	% ของ NAV
TENCENT HOLDINGS LTD	16.46
ALIBABA GROUP HOLDING ADR REPRESENTATION	12.34
CHINA CONSTRUCTION BANK CORP H	5.10
BAIDU ADR REPTG INC CLASS A	3.86
CHINA MOBILE LTD	3.14

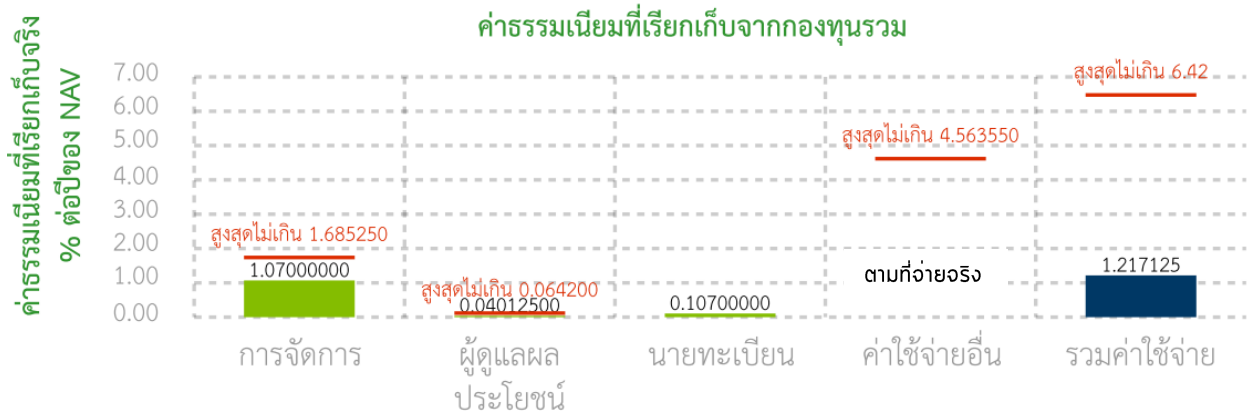
หมายเหตุ: เป็นข้อมูล ณ วันที่ 30 มิถุนายน 2561



ค่าธรรมเนียม

* ค่าธรรมเนียมมีผลกระทบต่อผลตอบแทนที่คุณจะได้รับ ดังนั้น คุณควรพิจารณาการเรียกเก็บค่าธรรมเนียมดังกล่าวก่อนการลงทุน *

ค่าธรรมเนียมที่เรียกเก็บจากกองทุนรวม (% ต่อปีของ NAV)



หมายเหตุ :

1. ค่าใช้จ่ายอื่น เป็นข้อมูลของรอบบัญชีล่าสุด (รวมภาษีมูลค่าเพิ่ม)
2. สามารถดูข้อมูลค่าธรรมเนียมและค่าใช้จ่ายย้อนหลัง 3 ปี ของกองทุนในหนังสือชี้ชวนส่วนสรุปข้อมูลกองทุนรวมได้ที่ www.one-asset.com

ค่าธรรมเนียมที่เรียกเก็บจากผู้ถือหน่วย (%ของมูลค่าซื้อขาย)

รายการ	สูงสุดไม่เกิน	เก็บจริง
ค่าธรรมเนียมการขาย	1.07%	1.07%
ค่าธรรมเนียมการรับซื้อคืน	1.07%	0.2675%
ค่าธรรมเนียมการสับเปลี่ยนหน่วยลงทุนเข้า	1.07%	1.07%
ค่าธรรมเนียมการสับเปลี่ยนหน่วยลงทุนออก	1.07%	0.2675%
ค่าธรรมเนียมการโอนหน่วย	ตามที่นายทะเบียนเรียกเก็บ	ตามที่นายทะเบียนเรียกเก็บ
ค่าธรรมเนียมการออกเอกสารแสดงสิทธิในหน่วยลงทุน	ตามที่จ่ายจริง	ตามที่จ่ายจริง
ค่าใช้จ่ายอื่นๆ	ตามที่จ่ายจริง	ตามที่จ่ายจริง

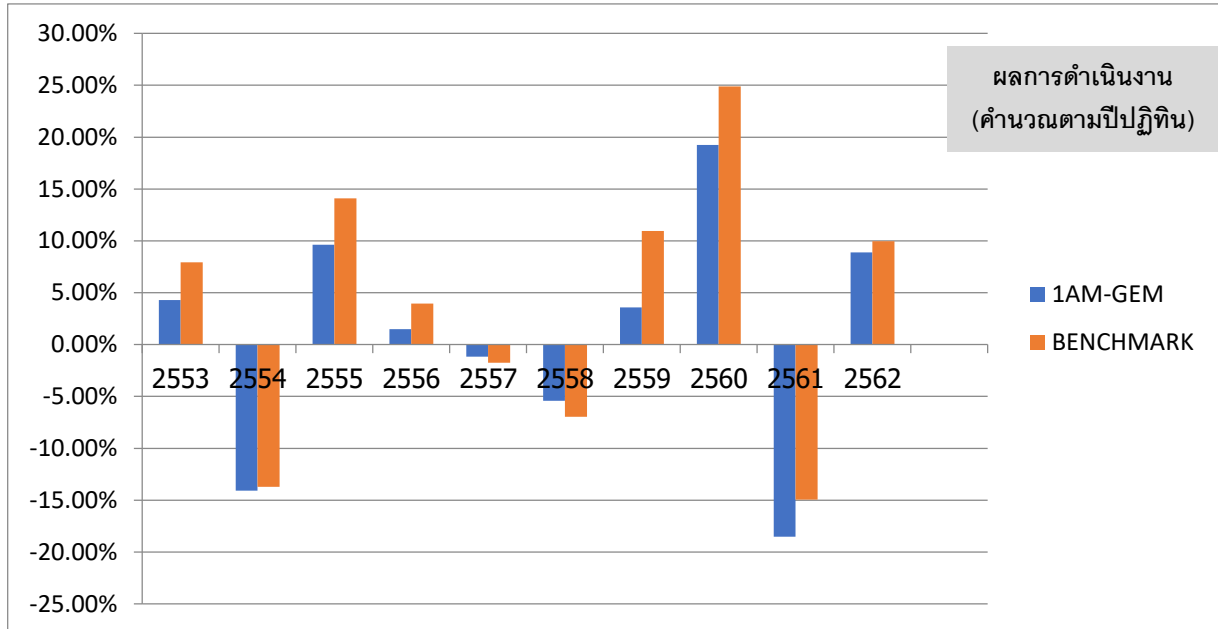
หมายเหตุ : ค่าธรรมเนียมดังกล่าวรวมภาษีมูลค่าเพิ่ม ภาษีธุรกิจเฉพาะหรือภาษีอื่นใดแล้ว



ผลการดำเนินงานในอดีต

* ผลการดำเนินงานในอดีต มิได้เป็นสิ่งยืนยันถึงผลการดำเนินงานในอนาคต

▪ แบบย้อนหลังตามปีปฏิทิน



	2553	2554	2555	2556	2557	2558	2559	2560	2561	2562
1AM-GEM	4.29%	-14.09%	9.64%	1.48%	-1.17%	-5.43%	3.58%	19.23%	-18.54%	8.88%
BENCHMARK	7.94%	-13.72%	14.11%	3.96%	-1.77%	-6.95%	10.96%	24.90%	-14.95%	9.96%

หมายเหตุ : เป็นข้อมูล ณ วันที่ 30 ธันวาคม 2562

ดัชนีชี้วัด คือ อัตราผลตอบแทนของดัชนี MSCI Emerging Market Net TR USD Index (NDUEEGF) ปรับด้วยอัตราแลกเปลี่ยนเพื่อคำนวณผลตอบแทนเป็นสกุลเงินบาท ณ วันที่คำนวณผลตอบแทน

- กองทุนนี้เคยมีผลขาดทุนสูงสุดในช่วงเวลา 5 ปี คือ -26.28%
- ความผันผวนของการดำเนินงาน (Standard deviation) คือ 11.67% ต่อปี
- ประเภทกองทุนรวมเพื่อใช้เปรียบเทียบผลการดำเนินงาน ณ จุดขาย คือ Emerging Market

*ท่านสามารถดูข้อมูลที่ป็นปัจจุบันได้ที่ <https://www.aimc.or.th>

■ ตารางแสดงผลการดำเนินงานย้อนหลังแบบปักหมุด ณ วันที่ 30 ธันวาคม 2562

กองทุน	Year to Date	3 เดือน	Percentile	6 เดือน	Percentile	1 ปี	Percentile	3 ปี	Percentile	5 ปี	Percentile	10 ปี	Percentile	ตั้งแต่จัดตั้ง
ผลตอบแทนกองทุนรวม	8.88%	9.37%	50	4.58%	75	8.88%	95	1.88%	75	0.71%	75	0.2%	75	1.03%
ผลตอบแทนตัวชี้วัด	9.96%	10.18%	50	5.18%	50	9.96%	75	5.31%	50	3.81%	50	2.73%	50	3.8%
ความผันผวนของกองทุน	11.42%	9.61%	0	10.42%	5	11.42%	5	11.1%	0	11.67%	0	12.96%	0	17.86%
ความผันผวนของตัวชี้วัด	11.73%	10.28%	25	11.57%	5	11.73%	5	11.77%	5	13.03%	5	14.08%	5	18.59%

- ผลการดำเนินงานในอดีตของกองทุนรวม มิได้เป็นสิ่งยืนยันถึงผลการดำเนินงานในอนาคต
- การวัดผลการดำเนินงานของกองทุนรวมฉบับนี้ ได้จัดทำขึ้นตามมาตรฐานการวัดผลการดำเนินงานที่กำหนดโดยสมาคมบริษัทจัดการลงทุน
- การคำนวณอัตราผลตอบแทนดังกล่าวคำนวณโดยไม่หักค่าธรรมเนียมการซื้อขายหน่วยลงทุน
- แสดงผลตอบแทนเป็น Annualized ถ้ามากกว่า 1 ปี
- ความถี่ในการปรับน้ำหนักของ Composite Benchmark คำนวณเป็นรายวัน
- การคำนวณ Standard deviation ของกองทุน และตาราง Standard deviation ของเกณฑ์มาตรฐาน หากตั้งกองทุนมากกว่า 3 ปี ใช้ความถี่รายเดือน ถ้าน้อยกว่า 3 ปีให้ใช้รายวัน

■ ตารางแสดงผลการดำเนินงานของกลุ่ม Emerging Market ณ วันที่ 29 กุมภาพันธ์ 2563

AIMC Category	Peer Percentile	Return (%)						Standard Deviation (%)					
		3M	6M	1Y	3Y	5Y	10Y	3M	6M	1Y	3Y	5Y	10Y
Emerging Market	5th Percentile	2.89	7.91	2.81	6.40	4.16	1.89	14.95	12.43	12.32	11.25	11.55	13.08
	25th Percentile	0.97	4.67	0.37	3.91	2.65	0.67	16.11	13.50	13.52	12.06	12.97	14.48
	50th Percentile	-2.41	0.99	-1.68	-0.55	0.42	0.57	16.88	14.31	14.65	14.02	14.69	16.51
	75th Percentile	-6.66	-0.75	-6.73	-1.62	-0.48	-0.61	19.58	15.76	15.80	15.28	16.66	18.92
	95th Percentile	-7.92	-3.57	-12.68	-4.09	-3.37	-2.77	22.37	19.17	20.03	20.10	21.81	19.69

คุณสามารถดูข้อมูลที่เป็นปัจจุบันได้ที่ www.one-asset.com

■ ตารางแสดงผลการดำเนินงานย้อนหลัง ณ วันที่ 28 กุมภาพันธ์ 2563

Portfolio	Fund Size	NAV/Unit	YTD	1W	1M	3M	6M	1Y	3Y (A)	5Y (A)	10Y (A)	Inception (A)
	THB	THB	30/12/2019	21/02/2020	31/01/2020	29/11/2019	30/08/2019	28/02/2019	28/02/2017	27/02/2015	26/02/2010	02/12/2005
1AM-GEM	10,005,024.18	9.2099	-2.54%	-6.34%	-2.78%	3.14%	7.78%	0.37%	-0.64%	-0.27%	0.58%	0.50%
MSCI Emerging TR THB	-	-	-5.20%	-7.13%	-3.75%	1.53%	6.39%	-1.64%	1.51%	2.26%	2.73%	3.36%
Volatility p.a.			17.41%	24.80%	19.60%	15.38%	12.53%	12.57%	12.52%	13.72%	14.09%	18.75%
Benchmark Volatility p.a.			15.97%	19.87%	18.79%	14.64%	12.54%	12.60%	12.43%	13.69%	14.41%	19.33%
Information Ratio			0.14	0.21	0.11	0.06	0.03	0.03	-0.02	-0.02	-0.01	-0.01

Notes: (A) = Annualized Return | Volatility is a standard deviation per annum
 (1) MSCI Emerging Market Net Total Return Index (THB)

As of 28/02/2020

ผลการดำเนินงาน ของกองทุนรวมต่างประเทศที่ลงทุนไปลงทุนเกินกว่าร้อยละ 20 ของมูลค่าทรัพย์สินของกองทุนรวม

1. ISHARES MSCI EMERGING MARKET ETF มีวัตถุประสงค์ให้ผลตอบแทนใกล้เคียงกับดัชนี MSCI Emerging Markets ซึ่งกระจายการลงทุนในประเทศที่เป็นตลาดเกิดใหม่ (Emerging Markets)

PERFORMANCE

	1 Year	3 Year	5 Year	10 Year	Since Inception
NAV	7.50%	4.99%	4.42%	1.58%	11.18%
Market Price	6.93%	5.18%	4.44%	1.55%	11.15%
Benchmark	8.20%	5.60%	5.01%	2.26%	11.66%

2. iShares MSCI China Index มีวัตถุประสงค์การลงทุนเพื่อสร้างผลตอบแทนของกองทุน ให้ใกล้เคียงกับผลตอบแทนของดัชนี MSCI China

	1 Year	3 Year	5 Year	10 Year	Since Inception
Fund	20.95%	6.88%	11.69%	5.25%	12.31%
Benchmark	21.84%	7.51%	12.35%	6.05%	13.25%

หมายเหตุ

1. ที่มา : Fact Sheet กองทุน iShares MSCI Emerging Markets ETF และ iShares MSCI China Index ETF ข้อมูล ณ วันที่ 30 มิถุนายน 2561
2. ผลการดำเนินงานในอดีต มิได้เป็นสิ่งยืนยันผลการดำเนินงานในอนาคต



ข้อมูลอื่น ๆ

นโยบายการจ่ายเงินปันผล	จ่าย
ผู้ดูแลผลประโยชน์	ธนาคารไทยพาณิชย์ จำกัด (มหาชน)
วันที่จดทะเบียน	2 ธันวาคม 2548
อายุโครงการ	ไม่กำหนด
ซื้อและขายคืนหน่วยลงทุน	<p><u>วันทำการซื้อ</u> : ทุกวันทำการ ตั้งแต่เวลา 09.00 - 15.00 น.</p> <p>มูลค่าขั้นต่ำของการซื้อครั้งแรก : 5,000.00 บาท มูลค่าขั้นต่ำของการซื้อครั้งถัดไป : 5,000.00 บาท</p> <p><u>วันทำการขายคืน</u> : ทุกวันทำการ ตั้งแต่เวลา 09.00 - 15.00 น. มูลค่าขั้นต่ำของการขายคืน : ไม่กำหนด ยอดคงเหลือขั้นต่ำ : 100 หน่วย ระยะเวลาการรับเงินค่าขายคืน : ภายใน 3 วันทำการนับแต่วันคำนวณราคา รับซื้อคืนหน่วยลงทุน คุณสามารถตรวจสอบมูลค่าทรัพย์สินได้ที่ www.one-asset.com</p>
รายชื่อผู้จัดการกองทุน	<ul style="list-style-type: none">นายสุทธิโรจน์ สิทธิวัฒนานนท์ ผู้จัดการกองทุน ต่างประเทศนายสิทธิ์ ว่างตระกูล ผู้จัดการกองทุน ต่างประเทศนายธีธรรม วิจารณ์กรณ์ ผู้จัดการกองทุน ต่างประเทศ
อัตราส่วนหมุนเวียนการลงทุนของกองทุนรวม (PTR)	2.35 *กรณีกองทุนรวมที่จดทะเบียนจัดตั้งไม่ถึง 1 ปี จะแสดงค่าที่เกิดขึ้นจริงในช่วงเวลาตั้งแต่วันที่จดทะเบียนถึงวันที่รายงาน
ผู้สนับสนุนการขายหรือรับซื้อคืน	บริษัทหลักทรัพย์จัดการกองทุน วรณ จำกัด หรือผู้สนับสนุนการขายหรือรับซื้อคืนหน่วยลงทุนที่ได้รับแต่งตั้งจากบริษัทจัดการ ทั้งนี้ ผู้ลงทุนสามารถตรวจสอบรายชื่อผู้สนับสนุนการขายหรือรับซื้อคืนที่ให้บริการเพิ่มเติมได้ที่ www.one-asset.com

ติดต่อสอบถาม รับหนังสือชี้ชวน ร้องเรียน	บริษัทหลักทรัพย์จัดการกองทุน วรณ จำกัด 989 อาคารสยามพิวรรธน์ทาวเวอร์ ชั้น 9, 24 ถนนพระราม 1 แขวง/เขตปทุมวัน กรุงเทพมหานคร 10330 โทรศัพท์ 0-2659-8888 โทรสาร 0-2659-8860-1
ธุรกรรมที่อาจก่อให้เกิดความ ขัดแย้งทางผลประโยชน์	คุณสามารถตรวจสอบธุรกรรมที่อาจก่อให้เกิดความขัดแย้งทางผลประโยชน์ ได้ที่ www.one-asset.com

- การลงทุนในหน่วยลงทุนไม่ใช้การฝากเงิน รวมทั้งไม่ได้อยู่ภายใต้ความคุ้มครองของสถาบันคุ้มครองเงินฝาก จึงมีความเสี่ยงจากการลงทุนซึ่งผู้ลงทุนอาจไม่ได้รับเงินลงทุนคืนเต็มจำนวน
- ได้รับอนุมัติจัดตั้ง และอยู่ภายใต้การกำกับดูแลของสำนักงาน ก.ล.ต.
- การพิจารณาร่างหนังสือชี้ชวนในการเสนอขายหน่วยลงทุนของกองทุนรวมนี้ได้เป็นการแสดงว่าสำนักงาน ก.ล.ต. ได้รับรองถึงความถูกต้องของข้อมูลในหนังสือชี้ชวนของกองทุนรวม หรือ ได้ประกันราคาหรือผลตอบแทนของหน่วยลงทุนที่เสนอขายนั้น ทั้งนี้ บริษัทจัดการกองทุนรวม ได้สอบทานข้อมูลในหนังสือชี้ชวนส่วนสรุปข้อมูลสำคัญ ณ วันที่ 28 กุมภาพันธ์ 2563 แล้วด้วยความระมัดระวังในฐานะผู้รับผิดชอบในการดำเนินการของกองทุนรวมและขอรับรองว่าข้อมูลดังกล่าวถูกต้อง ไม่เป็นเท็จ และไม่ทำให้ผู้อื่นสำคัญผิด

คำอธิบายเพิ่มเติม

- **ความเสี่ยงจากความผันผวนของราคาหลักทรัพย์ (Market Risk) คือ** ความเสี่ยงที่มูลค่าของหลักทรัพย์ที่กองทุนรวมลงทุนจะเปลี่ยนแปลงเพิ่มขึ้นหรือลดลงจากปัจจัยภายนอก เช่น สภาวะเศรษฐกิจการลงทุน ปัจจัยทางการเมืองทั้งในและต่างประเทศ เป็นต้น ซึ่งพิจารณาได้จากค่า standard deviation (SD) ของกองทุนรวม หากกองทุนรวมมีค่า SD สูง แสดงว่ากองทุนรวมมีความผันผวนจากการเปลี่ยนแปลงของราคาหลักทรัพย์สูง
 - **ความเสี่ยงจากการเปลี่ยนแปลงของอัตราแลกเปลี่ยน (Currency Risk)** หมายถึง การเปลี่ยนแปลง ของอัตราแลกเปลี่ยนมีผลกระทบต่อมูลค่าของหน่วยลงทุน เช่น กองทุนรวมลงทุนด้วยสกุลเงินดอลลาร์ ในช่วงที่เงินบาทอ่อน แต่ขายทำกำไรในช่วงที่บาทแข็ง กองทุนรวมจะได้เงินบาทกลับมาน้อยลง ในทางกลับกันหากกองทุนรวมลงทุนในช่วงที่บาทแข็งและขายทำกำไรในช่วงที่บาทอ่อน ก็อาจได้ผลตอบแทนมากขึ้นกว่าเดิมด้วยเช่นกัน ดังนั้น การป้องกันความเสี่ยงจากอัตราแลกเปลี่ยนจึงเป็นเครื่องมือสำคัญในการบริหารความเสี่ยงจากดังกล่าว
- ไม่ป้องกันความเสี่ยงเลย: ผู้ลงทุนมีความเสี่ยงจากอัตราแลกเปลี่ยน